

بسم الله الرحمن الرحيم



سلطنة عمان
الجريدة الرسمية
تصدرها
وزارة العدل والشؤون القانونية

السنة الثالثة والخمسون

العدد (١٥٤١)

الموافق ١٤ أبريل ٢٠٢٤م

الأحد ٥ شوال ١٤٤٥هـ

رقم الصفحة	المحتويات
	مراسيم سلطانية
٥	مرسوم سلطاني رقم ٢٣/٢٠٢٤ بإنشاء محمية الجبل الغربي الطبيعية.
١٣	مرسوم سلطاني رقم ٢٤/٢٠٢٤ بإنشاء محمية الظاهرة الطبيعية.
٢٠	مرسوم سلطاني رقم ٢٥/٢٠٢٤ بإنشاء محمية واحة البريمي الطبيعية.
	قرارات
	المعهد العالي للتخصصات الصحية
	قرار رقم ٦/٢٠٢٤ بتحديد رسوم الساعات الدراسية في المعهد
٣٩	العالي للتخصصات الصحية.
	إعلانات تجارية
٤٥	إعلان عن بدء أعمال التصفية لشركة فنر صحار للتجارة والمقاولات - توصية.
٤٥	إعلان عن بدء أعمال التصفية لشركة أبو عبد المنعم البريكي للتجارة - توصية.
٤٦	إعلان عن بدء أعمال التصفية لشركة وادي الجهور المتحدة للتجارة والمقاولات - تضامنية.
٤٦	إعلان عن بدء أعمال التصفية لشركة دموع اللبانة للتجارة - تضامنية.

رقم
الصفحة

- ٤٧ إعلان عن بدء أعمال التصفية لشركة شعلة الأفق للتجارة - تضامنية.
- إعلان عن بدء أعمال التصفية لشركة نبراس لخدمات التعليم العالي والاستشارات
والتدريب ش.م.م.
- ٤٧
- ٤٨ إعلان عن بدء أعمال التصفية لشركة أنوار ضنك للتعمير ش.ش.و.
- ٤٨ إعلان عن بدء أعمال التصفية لشركة صقر متان للتجارة والمقاولات - توصية.
- ٤٩ إعلان عن بدء أعمال التصفية لشركة الشيزاوي للمشاريع التجارية - تضامنية.
- ٤٩ إعلان عن انتهاء أعمال التصفية لشركة مشاريع صروح الكرامة المتميزة - تضامنية.
- ٥٠ إعلان عن انتهاء أعمال التصفية لشركة صروح مسقط الرائدة ش.م.م.
- ٥٠ إعلان عن انتهاء أعمال التصفية لشركة غدير إبراء للتجارة - تضامنية.
- ٥٠ إعلان عن انتهاء أعمال التصفية لشركة آثار مزون العالمية ش.م.م.
- ٥٠ إعلان عن انتهاء أعمال التصفية لشركة تلال قريات الدولية ش.م.م.
- ٥١ إعلان عن انتهاء أعمال التصفية لشركة مكتبة مطرح - توصية.
- ٥١ إعلان عن انتهاء أعمال التصفية لشركة الباهر الوطنية ش.م.م.
- ٥١ إعلان عن انتهاء أعمال التصفية لشركة الخطوة الواثقة للخدمات المتكاملة - تضامنية.
- ٥٢ إعلان عن انتهاء أعمال التصفية لشركة مشاريع المضيبي المتحدة ش.م.م.
- ٥٢ إعلان عن انتهاء أعمال التصفية لشركة سمهرم العالمية ش.م.م.

مراسيم سلطانية

مرسوم سلطاني

رقم ٢٣ / ٢٠٢٤

بإنشاء محمية الجبل الغربي الطبيعية

نحن هيثم بن طارق سلطان عمان

بعد الاطلاع على النظام الأساسي للدولة،
وعلى قانون المحميات الطبيعية وصون الأحياء الفطرية الصادر بالمرسوم السلطاني رقم ٢٠٠٣/٦،
وبناء على ما تقتضيه المصلحة العامة.

رسمنا بما هو آت

المادة الأولى

تنشأ محمية طبيعية باسم (محمية الجبل الغربي الطبيعية)، وتخصص لها المناطق المحددة
أبعادها في الملحق، والخريطة المرفقين.

المادة الثانية

يصدر رئيس هيئة البيئة اللوائح والقرارات المنفذة لهذا المرسوم بالتنسيق مع الجهات
المعنية، على أن تتضمن طريقة إدارة المحمية، والقواعد المنظمة لدخول الجمهور، والرسوم
المقررة لذلك، وأوقات وجودهم فيها، والأنشطة المسموح لهم بممارستها، وتلك المحظورة
عليهم، والجزاءات الإدارية المناسبة لكل حالة.

المادة الثالثة

ينشر هذا المرسوم في الجريدة الرسمية، ويعمل به من اليوم التالي لتاريخ نشره.

صدر في: ٢٨ من رمضان سنة ١٤٤٥ هـ

الموافق: ٨ من أبريل سنة ٢٠٢٤ م

هيثم بن طارق

سلطان عمان

ملحق

بتحديد أبعاد محمية الجبل الغربي الطبيعية

تحدد أبعاد محمية الجبل الغربي الطبيعية وفق الإحداثيات الآتية:

المساحة كم ²	المحمية	شمال	شرق	م
٤٨٤,٩٥٥	محمية الجبل الغربي الطبيعية	٢٧٢. ١٣٤	٤٢. ٩٧٦	١
		٢٧٢١٨٤٢	٤٢٢٤٨٦	٢
		٢٧٢٢. ٩٤	٤٢٤٥٧٩	٣
		٢٧٢. ١٧٩	٤٢٧٤٨١	٤
		٢٧١٧٣٣٣	٤٢٧٩١٦	٥
		٢٧١٥٦٤٣	٤٢٥٥١١	٦
		٢٧١٥٤٨٦	٤٢٥٣٤٤	٧
		٢٧١٣٦٩٩	٤٢٣٨٨٦	٨
		٢٧١٣٢٢.	٤٢٣٥٧٤	٩
		٢٧١. ٤٣٤	٤٢٢٨٣٣	١٠
		٢٧١. ١٧٢	٤٢٢٧٦٨	١١
		٢٧. ٩٥١٨	٤٢٢٥٦٦	١٢
		٢٧. ٦٩٤٨	٤٢٢٥٨٨	١٣
		٢٧. ٥١١٩	٤٢٣٧٥٩	١٤

		٢٧.٣٣٨٤	٤٢٤٨١٦	١٥
		٢٧.٠٧٩١	٤٢٤٨٩١	١٦
		٢٦٩٨٤٦٧	٤٢٥.٩٨	١٧
		٢٦٩٥٩٩٣	٤٢٦.٥.	١٨
		٢٦٩٤٢٢٨	٤٢٧٧٢.	١٩
		٢٦٩٣٩٥٨	٤٢٩٢٣٨	٢٠
		٢٦٩٣٥٧٧	٤٣.٨٩١	٢١
		٢٦٩٢.٨٤	٤٣.٩٦٦	٢٢
		٢٦٩١٩١٩	٤٣.٩٦٧	٢٣
		٢٦٩.٠٩٧	٤٣.٦٩٨	٢٤
		٢٦٨٩٩٢٢	٤٣.٦٢٩	٢٥
		٢٦٨٨٢٧٣	٤٢٩٨٢٢	٢٦
		٢٦٨٨١.٧	٤٢٩٧٥٧	٢٧
		٢٦٨٧١.٧	٤٢٨٥٦٣	٢٨
		٢٦٨٧.٧٥	٤٢٨٢٣.	٢٩
		٢٦٨٦٦٥٧	٤٢٧١.٧	٣٠
		٢٦٨٥٦٢.	٤٢٧١٥٣	٣١
		٢٦٨٤٢٨٧	٤٢٧٩٢٤	٣٢

		٢٦٨٢٩٦٣	٤٢٨٧٣٩	٣٣
		٢٦٨١٩١٥	٤٢٨.٠٦	٣٤
		٢٦٨٢١٩٣	٤٢٦٤١٢	٣٥
		٢٦٨١.٧٢	٤٢٥.٢١	٣٦
		٢٦٨.٠٤١	٤٢٣٩٧٣	٣٧
		٢٦٧٩٩٤٢	٤٢٣٩٢٢	٣٨
		٢٦٧٩٩٨٣	٤٢٢.٤٦	٣٩
		٢٦٨١٨٦.	٤٢.٥٤٤	٤٠
		٢٦٨٢٧٧٧	٤١٧٣٦٧	٤١
		٢٦٨٤١٥٥	٤١٦٨٣٥	٤٢
		٢٦٨٤٢٣١	٤١٦٨٢٤	٤٣
		٢٦٨٥٦٦٥	٤١٧٥٤٤	٤٤
		٢٦٨٥٨٣٥	٤١٨٨٦٨	٤٥
		٢٦٨٨٦٧٣	٤١٩٣٤٦	٤٦
		٢٦٩.٣٤٧	٤١٩.٨٣	٤٧
		٢٦٩١٩٥٨	٤١٩٢٤١	٤٨
		٢٦٩٣١.٥	٤١٨٨٢٨	٤٩
		٢٦٩٤٢٥٧	٤١٨.٨٦	٥٠

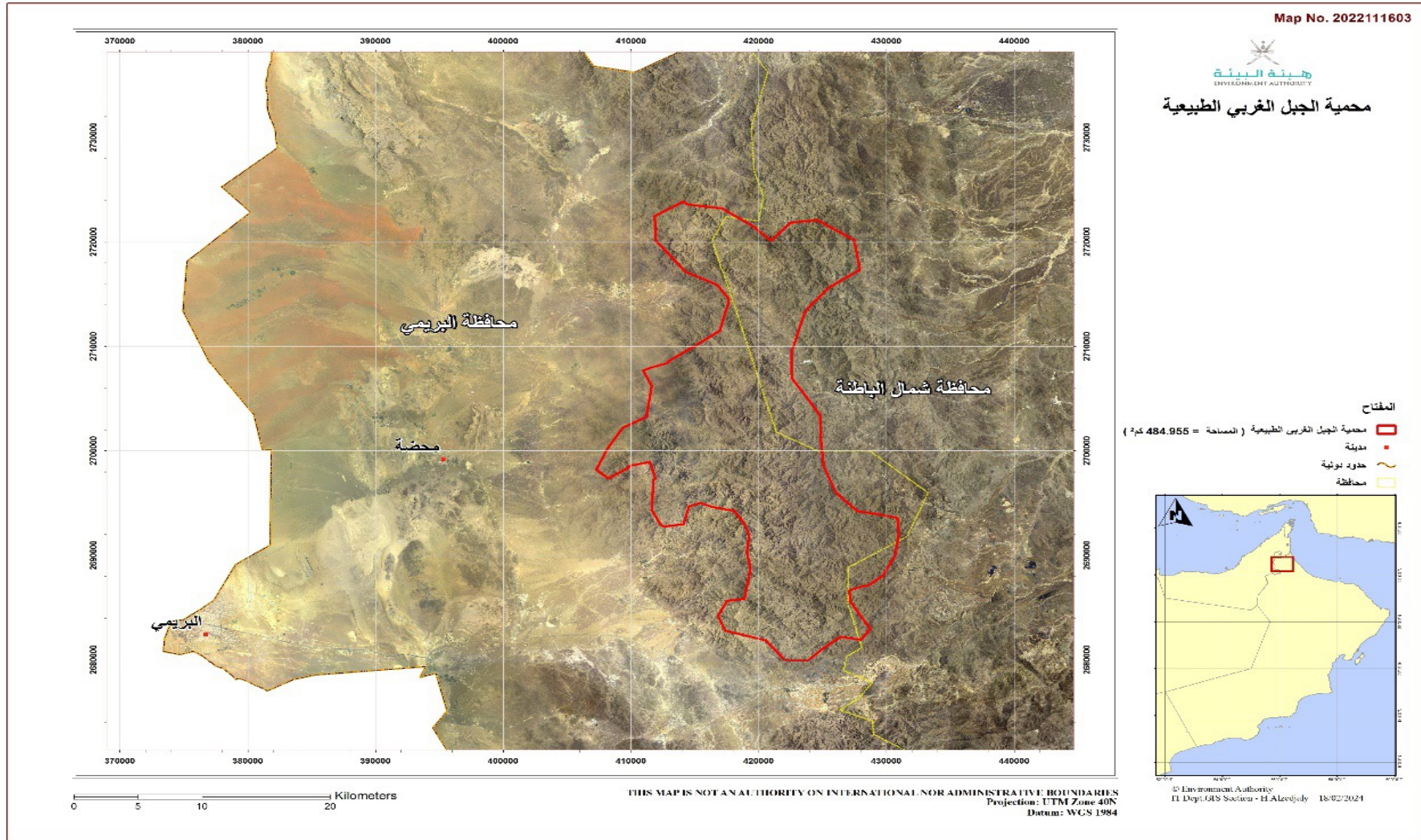
		٢٦٩٤٦٥٣	٤١٦٢٩٥	٥١
		٢٦٩٥.٢٤	٤١٥٤٤٤	٥٢
		٢٦٩٤٦٩٥	٤١٤٥٤١	٥٣
		٢٦٩٣.٧٥	٤١٤١٥٦	٥٤
		٢٦٩٢٩٨٨	٤١٤.٩٨	٥٥
		٢٦٩٢٧٦١	٤١٢٥٧٤	٥٦
		٢٦٩٢٩٢٣	٤١٢٣٣٥	٥٧
		٢٦٩٤٢٢٨	٤١١٦٦٥	٥٨
		٢٦٩٤٣٦٦	٤١١٦٣.	٥٩
		٢٦٩٧٢٢٢	٤١١٧٦٣	٦٠
		٢٦٩٧٣٢٧	٤١١٨٩٣	٦١
		٢٦٩٨٩٦٨	٤١١٤٦٦	٦٢
		٢٦٩٨٥٥٧	٤.٩٨٨٢	٦٣
		٢٦٩٨٣٥٦	٤.٩٧٧.	٦٤
		٢٦٩٧٣٧٣	٤.٨٢١٧	٦٥
		٢٦٩٨.٩٨	٤.٧٣٨٢	٦٦
		٢٦٩٨٢.٥	٤.٧٢٨٣	٦٧
		٢٧.٠١٧٤	٤.٨١٣٤	٦٨

		٢٧. ٢٢١٩	٤. ٩٣٥١	٦٩
		٢٧. ٣٢٦٥	٤١١٢. ٦	٧.
		٢٧. ٦٢٣.	٤١١٦٢٣	٧١
		٢٧. ٧٧. ١	٤١. ٩٦٢	٧٢
		٢٧. ٧٨. ٨	٤١١١٩٢	٧٣
		٢٧. ٧٩١٦	٤١١٤٢٢	٧٤
		٢٧. ٨٤١٦	٤١٢٩١٦	٧٥
		٢٧. ٨٥٥٤	٤١٢٨٩٣	٧٦
		٢٧١. . ٩٢	٤١٥. ٦٧	٧٧
		٢٧١١٥٢٣	٤١٦٩٥٧	٧٨
		٢٧١٤٣١٦	٤١٧٦٥٥	٧٩
		٢٧١٤٥٨٦	٤١٧٦٢٦	٨٠.
		٢٧١٥٨٥٩	٤١٦٧٨٥	٨١
		٢٧١٦. ٢٢	٤١٦٥. ٢	٨٢
		٢٧١٧١٤١	٤١٤٢٦٣	٨٣
		٢٧٢. ١٢٩	٤١١٩٤٣	٨٤
		٢٧٢٢٤٧٨	٤١١٨٥١	٨٥
		٢٧٢٣٨٥٩	٤١٤. ٩.	٨٦

الجريدة الرسمية العدد (١٥٤١)

		٢٧٢٣٥٩٢	٤١٤٤٢٤	٨٧
		٢٧٢٣٢٢٨	٤١٧١٣٦	٨٨
		٢٧٢١٤.٢	٤١٩٦٩٣	٨٩
		٢٧٢١٢٥٥	٤١٩٧٩٧	٩٠
		٢٧٢.١٣٤	٤٢.٩٧٦	٩١

ملحق بخرطة محمية الجبل الغربي الطبيعية



مرسوم سلطاني

رقم ٢٤ / ٢٠٢٤

بإنشاء محمية الظاهرة الطبيعية

نحن هيثم بن طارق سلطان عمان

بعد الاطلاع على النظام الأساسي للدولة،
وعلى قانون المحميات الطبيعية وصون الأحياء الفطرية الصادر بالمرسوم السلطاني رقم ٢٠٠٣/٦،
وبناء على ما تقتضيه المصلحة العامة.

رسمنا بما هو آت

المادة الأولى

تنشأ محمية طبيعية باسم (محمية الظاهرة الطبيعية)، وتخصص لها المناطق المحددة
أبعادها في الملحق، والخريطة المرفقين.

المادة الثانية

يصدر رئيس هيئة البيئة اللوائح والقرارات المنفذة لهذا المرسوم بالتنسيق مع الجهات
المعنية، على أن تتضمن طريقة إدارة المحمية، والقواعد المنظمة لدخول الجمهور، والرسوم
المقررة لذلك، وأوقات وجودهم فيها، والأنشطة المسموح لهم بممارستها، وتلك المحظورة
عليهم، والجزاءات الإدارية المناسبة لكل حالة.

المادة الثالثة

ينشر هذا المرسوم في الجريدة الرسمية، ويعمل به من اليوم التالي لتاريخ نشره.

صدر في: ٢٨ من رمضان سنة ١٤٤٥ هـ

الموافق: ٨ من أبريل سنة ٢٠٢٤ م

هيثم بن طارق

سلطان عمان

ملحق

بتحديد أبعاد محمية الظاهرة الطبيعية

تحدد أبعاد محمية الظاهرة الطبيعية وفق الإحداثيات الآتية:

المساحة كم ²	المحمية	شمال	شرق	م
١٦٣,٢٣٢٥	محمية الظاهرة الطبيعية	٢٦١٧٣٨٨	٤٢٠.٧٩	١
		٢٦١٩٣٦١	٤٢٣٧٧٣	٢
		٢٦١٩.٥٩	٤٢٣٧٧٤	٣
		٢٦١٨٨٦٩	٤٢٣٨٧١	٤
		٢٦١٨٩٨.	٤٢٤١٦.	٥
		٢٦١٨٣٦٥	٤٢٥١١٦	٦
		٢٦١٨٣٩٣	٤٢٥٦٦٩	٧
		٢٦١٦٨.٨	٤٢٨.٤٩	٨
		٢٦١٦٥٨٩	٤٢٨٦٣٧	٩
		٢٦١٦٤٨٥	٤٢٩٢٢.	١٠
		٢٦١٦١.٨	٤٣.١٧٧	١١
		٢٦١٥٧١٥	٤٣.٨٧٤	١٢
		٢٦١٥٤٦٢	٤٣١٧٢٦	١٣
		٢٦١٥٢٤٥	٤٣٢٣٤٩	١٤
		٢٦١٥.٢٢	٤٣٣٥٤٩	١٥

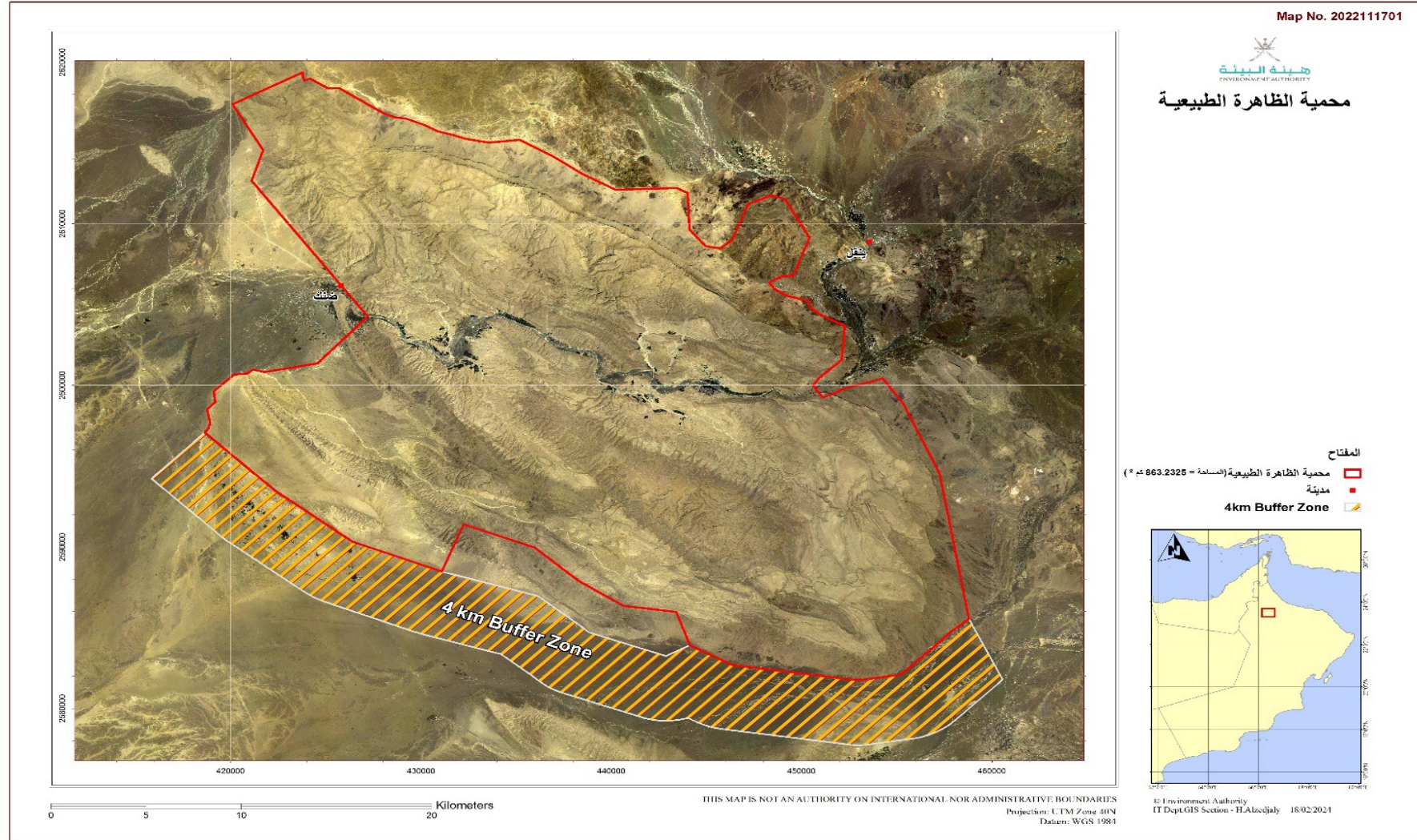
المساحة كم ²	المحمية	شمال	شرق	م
		٢٦١٥١٩١	٤٣٥١٨٧	١٦
		٢٦١٤١٥٣	٤٣٦٩٥.	١٧
		٢٦١٣.٦٩	٤٣٨٤٧٨	١٨
		٢٦١٢١..	٤٤.٢٢٣	١٩
		٢٦١٢١٩٩	٤٤٣٤٤٦	٢٠
		٢٦١١٩.٣	٤٤٣٩٩٥	٢١
		٢٦.٩٦٢٣	٤٤٤١.٨	٢٢
		٢٦.٨٦..	٤٤٤٩٥٤	٢٣
		٢٦.٨٤٦٢	٤٤٥٧١.	٢٤
		٢٦.٨٩٧٤	٤٤٦٣٤٩	٢٥
		٢٦١١١٩٥	٤٤٧١٨٥	٢٦
		٢٦١١٧٥٥	٤٤٨٤.٩	٢٧
		٢٦١١٥٢.	٤٤٩١٢٥	٢٨
		٢٦.٩١٣٥	٤٥.٤.٣	٢٩
		٢٦.٦٧٧٨	٤٤٩٥٦٢	٣٠
		٢٦.٦٧٥١	٤٤٨٩٦٤	٣١
		٢٦.٦٣٧٨	٤٤٨٣.١	٣٢

المساحة كم ²	المحمية	شمال	شرق	م
		٢٦.٥٩٤٧	٤٤٨٥٦٩	٣٣
		٢٦.٥٥٥٦	٤٤٩١٨٥	٣٤
		٢٦.٥٢٢.	٤٥.٣٤.	٣٥
		٢٦.٤٨.٩	٤٥.٤٦٩	٣٦
		٢٦.٤٣٦٥	٤٥.٩٨٥	٣٧
		٢٦.٣٦٦٣	٤٥٢٢٥٨	٣٨
		٢٦.١٥٦٦	٤٥٢١.٥	٣٩
		٢٦..٤٩١	٤٥.٩٥٤	٤٠
		٢٥٩٩٩٧٧	٤٥.٦.١	٤١
		٢٥٩٩٢٥٤	٤٥١١١.	٤٢
		٢٥٩٩٤٧٥	٤٥١٦٦٨	٤٣
		٢٥٩٩٧٩٥	٤٥٢٢٤٧	٤٤
		٢٦..٤١٦	٤٥٤٢٥٢	٤٥
		٢٥٩٨٨٧٧	٤٥٥٣٣٦	٤٦
		٢٥٩٤٥٢٧	٤٥٧٢٥٧	٤٧
		٢٥٨٥٥٤٤	٤٥٨٧٨٩	٤٨
		٢٥٨٤٦٩٥	٤٥٧٧٧٦	٤٩

المساحة كم ²	المحمية	شمال	شرق	م
		٢٥٨٤١٩٦	٤٥٧٣٢٤	٥٠
		٢٥٨٢.٩٥	٤٥٥٢٢٤	٥١
		٢٥٨١٧٣٦	٤٥٢٩٥٥	٥٢
		٢٥٨٢٦٩٣	٤٤٦٣٦١	٥٣
		٢٥٨٣٩١٢	٤٤٤١١٦	٥٤
		٢٥٨٥٩٨٤	٤٤٣٤١٥	٥٥
		٢٥٨٦٣٥٦	٤٤.٦٢٥	٥٦
		٢٥٨٧٨٨١	٤٣٨٢٨٢	٥٧
		٢٥٨٩٩٦٤	٤٣٥٩٣٨	٥٨
		٢٥٩١٣٩٢	٤٣٢٢٣٩	٥٩
		٢٥٨٨٤٧٩	٤٣١.٨١	٦٠
		٢٥٩.٣٣١	٤٢٦٣٨٤	٦١
		٢٥٩.٤٩٦	٤٢٦١٧١	٦٢
		٢٥٩٣٤٧٢	٤٢٢٣٣.	٦٣
		٢٥٩٧.٨٢	٤١٨٦٣١	٦٤
		٢٥٩٧٣.٥	٤١٨٨.٩	٦٥
		٢٥٩٧٦٩٥	٤١٨٨٩٨	٦٦

المساحة كم ²	المحمية	شمال	شرق	م
		٢٥٩٨٤٩٧	٤١٨٧٤٢	٦٧
		٢٥٩٨٩٦٤	٤١٩١٨٧	٦٨
		٢٥٩٩٢٧٦	٤١٩١٣٢	٦٩
		٢٥٩٩٦٣٣	٤١٩.٩٨	٧٠
		٢٦.٠٦٦٧	٤٢.١٧٥	٧١
		٢٦.٠٧٢٤	٤٢.٨٦٩	٧٢
		٢٦.٠٩٦٩	٤٢١١٥٩	٧٣
		٢٦.٠٨١٣	٤٢١٧٨٢	٧٤
		٢٦.١٣٦١	٤٢٤٥٥٨	٧٥
		٢٦.٤٢٦.	٤٢٧١٨٥	٧٦
		٢٦١٢٦٥٣	٤٢١.٨٥	٧٧
		٢٦١٤٥٤٥	٤٢١٦٩.	٧٨
		٢٦١٧٣٨٨	٤٢.٠٧٩	٧٩

ملحق بخرطة محمية الظاهرة الطبيعية



مرسوم سلطاني

رقم ٢٥ / ٢٠٢٤

بإنشاء محمية واحة البريمي الطبيعية

نحن هيثم بن طارق سلطان عمان

بعد الاطلاع على النظام الأساسي للدولة،
وعلى قانون المحميات الطبيعية وصون الأحياء الفطرية الصادر بالمرسوم السلطاني رقم ٦/٢٠٠٣،
وبناء على ما تقتضيه المصلحة العامة.

رسمنا بما هو آت

المادة الأولى

تنشأ محمية طبيعية باسم (محمية واحة البريمي الطبيعية)، وتخصص لها المناطق
المحددة أبعادها في الملحق، والخريطة المرفقين.

المادة الثانية

يصدر رئيس هيئة البيئة اللوائح والقرارات المنفذة لهذا المرسوم بالتنسيق مع الجهات
المعنية، على أن تتضمن طريقة إدارة المحمية، والقواعد المنظمة لدخول الجمهور، والرسوم
المقررة لذلك، وأوقات وجودهم فيها، والأنشطة المسموح لهم بممارستها، وتلك المحظورة
عليهم، والجزاءات الإدارية المناسبة لكل حالة.

المادة الثالثة

ينشر هذا المرسوم في الجريدة الرسمية، ويعمل به من اليوم التالي لتاريخ نشره.

صدر في: ٢٨ من رمضان سنة ١٤٤٥ هـ

الموافق: ٨ من أبريل سنة ٢٠٢٤ م

هيثم بن طارق

سلطان عمان

ملحق

بتحديد أبعاد محمية واحة البريمي الطبيعية

تحدد أبعاد محمية واحة البريمي الطبيعية وفق الإحداثيات الآتية:

المساحة كم ²	المحمية	شمال	شرق	م
١٩٦٩, ١١٦٣٤٧	محمية واحة البريمي الطبيعية	٢٦٦٣٩٢.	٤.٦١.٥	١
		٢٦٦٣٦٩٩	٤.٧.٦٢	٢
		٢٦٦٣٢١١	٤.٧٣٧٣	٣
		٢٦٦٣٢٤٥	٤.٨١٨٤	٤
		٢٦٦٣٦٣٥	٤.٩٦٣٢	٥
		٢٦٦٤.٢٣	٤١.٤٧٧	٦
		٢٦٦٤.٤٥	٤١.٥٧٨	٧
		٢٦٦٤١١٤	٤١.٦.٦	٨
		٢٦٦٤٣٩٦	٤١.٥٧.	٩
		٢٦٦٤٩١٨	٤١.٥٧٥	١٠
		٢٦٦٥.٢٧	٤١.٥.٨	١١
		٢٦٦٥٢٥٧	٤١.٤٢٨	١٢
		٢٦٦٥٩٥٦	٤١.٣٢٤	١٣
		٢٦٦٦.٤.	٤١.٤٤٦	١٤
		٢٦٦٦١٤٦	٤١.٤٨.	١٥

المساحة كم ²	المحمية	شمال	شرق	م
		٢٦٦٦٢٩١	٤١.٦١.	١٦
		٢٦٦٦٤٣٢	٤١.٦٤٢	١٧
		٢٦٦٦٤٧٢	٤١.٥١٥	١٨
		٢٦٦٦٤٢٢	٤١.٢٦٧	١٩
		٢٦٦٦٤١٩	٤١...٢	٢٠
		٢٦٦٦٤٣٦	٤.٩٨١٢	٢١
		٢٦٦٦٨٨١	٤.٩٢٤.	٢٢
		٢٦٦٧٧٧٦	٤.٩.٦١	٢٣
		٢٦٦٩٦٦٢	٤.٩٩٨٣	٢٤
		٢٦٧١٥٥٣	٤١.٧.٤	٢٥
		٢٦٧١٧.٨	٤١.٩١٨	٢٦
		٢٦٧١٨٢٢	٤١١٣٢٣	٢٧
		٢٦٧١٧٥٥	٤١١٦٣٣	٢٨
		٢٦٧١٦٦٣	٤١٢٦١١	٢٩
		٢٦٧٢.١٥	٤١٢٧.٩	٣٠
		٢٦٧٢.٥١	٤١٢٨.٦	٣١
		٢٦٧٢٣٦٨	٤١٣.٥٥	٣٢

المساحة كم ²	المحمية	شمال	شرق	م
		٢٦٧٢٨٦٣	٤١٣٥٥٨	٣٣
		٢٦٧٢٨٨٤	٤١٣٩٣٥	٣٤
		٢٦٧٢٩٦٣	٤١٤٧٤٧	٣٥
		٢٦٧٢٩٤٤	٤١٥١٣.	٣٦
		٢٦٧٢٨٥٥	٤١٥٤٦٧	٣٧
		٢٦٧٢٩٦٨	٤١٥٨٩١	٣٨
		٢٦٧٣٢٤١	٤١٦١٦٥	٣٩
		٢٦٧٣٥٩٥	٤١٧٥..	٤٠
		٢٦٧٤٣٨٨	٤١٨.٥٦	٤١
		٢٦٧٤٤٦٩	٤١٨٩٨٣	٤٢
		٢٦٧٥٢١٧	٤٢.٦.٩	٤٣
		٢٦٧٦.٣٥	٤٢٢٢٧١	٤٤
		٢٦٧٥٢٧٤	٤٢٥٢٦٧	٤٥
		٢٦٧٥١٣١	٤٢٦١٩٧	٤٦
		٢٦٧٦.٧.	٤٢٧٧٣٦	٤٧
		٢٦٧٦١١٨	٤٢٩٢٨٤	٤٨
		٢٦٧٥٦٥٢	٤٢٩٩٣.	٤٩

المساحة كم ²	المحمية	شمال	شرق	م
		٢٦٧٥١٥٩	٤٣.١١٩	٥٠.
		٢٦٧٤٩٤٢	٤٣.١٩٧	٥١
		٢٦٧٤٧٤١	٤٣.٢٩٧	٥٢
		٢٦٧٤٧٦٦	٤٣.٣٦.	٥٣
		٢٦٧٤٨٢٧	٤٣.٤٣٨	٥٤
		٢٦٧٤٩٤٢	٤٣.٤٨٨	٥٥
		٢٦٧٥٠.٤٦	٤٣.٦١٩	٥٦
		٢٦٧٥٣.٥	٤٣.٧٦٩	٥٧
		٢٦٧٥٥٨.	٤٣١٢٤٢	٥٨
		٢٦٧٥٩٨٦	٤٣١٤٥٦	٥٩
		٢٦٧٦٦٢٣	٤٣١٩٤.	٦٠.
		٢٦٧٨٣.٦	٤٣١٩٩١	٦١
		٢٦٧٨٨٧٥	٤٣٢.٦٥	٦٢
		٢٦٧٩٢٣٨	٤٣٢٨٧٢	٦٣
		٢٦٧٨٨١٦	٤٣٣٥٣.	٦٤
		٢٦٧٩.٠٧	٤٣٤٩١٢	٦٥
		٢٦٧٨٤٦٥	٤٣٦١٨٧	٦٦

المساحة كم ²	المحمية	شمال	شرق	م
		٢٦٧٨٢٧٣	٤٣٨.٠٦	٦٧
		٢٦٧٨٤٢٣	٤٣٩٨٤٧	٦٨
		٢٦٧٨٧٢٢	٤٤.٦٦١	٦٩
		٢٦٧٩٨٥٧	٤٤٢٨٦٦	٧٠
		٢٦٧٩٣٦٥	٤٤٤١٥٠	٧١
		٢٦٧٩١٩٣	٤٤٦٣٩٨	٧٢
		٢٦٧٧٧٤٦	٤٤٨٨٥٦	٧٣
		٢٦٧١٤٣٥	٤٥١.٦٢	٧٤
		٢٦٦٨٤.١	٤٤٩٩١٨	٧٥
		٢٦٦٦٤٤٦	٤٥.٤٩٣	٧٦
		٢٦٦٥٥٩١	٤٥١٤٧٩	٧٧
		٢٦٦٤٨٩٥	٤٥٢٧٥٦	٧٨
		٢٦٦٣٦٥٩	٤٥٣.٧٣	٧٩
		٢٦٦٢٧١٧	٤٥٣.٧١	٨٠
		٢٦٦١٤٩٤	٤٥٢٥٦٥	٨١
		٢٦٦.٨٧٨	٤٥١٩٦٥	٨٢
		٢٦٦.٧١٩	٤٥١٩٦٦	٨٣

المساحة كم ²	المحمية	شمال	شرق	م
		٢٦٥١٥٩٤	٤٥٣٢.٥	١٤
		٢٦٥٦٣٧.	٤٥٢٢٥.	١٥
		٢٦٥٥٣٧٩	٤٥.١٢١	١٦
		٢٦٥٣٧٢١	٤٤٧٦١٢	١٧
		٢٦٥٣١٤.	٤٤٧.٦.	١٨
		٢٦٥.٦١٧	٤٤٦٢٣٦	١٩
		٢٦٥.٤١٣	٤٤٦١٥٧	٩.
		٢٦٤٩١١٩	٤٤٥٩٩٩	٩١
		٢٦٤٩٥.٤	٤٤٦٢.٨	٩٢
		٢٦٤٣.٦٢	٤٥.١٥٩	٩٣
		٢٦٣٩٥٥٥	٤٥٢٤١٦	٩٤
		٢٦٣٨٥٩٢	٤٥٣٣٣٤	٩٥
		٢٦٣٧٦٩٩	٤٥٤٤٨١	٩٦
		٢٦٣٧٦٥.	٤٥٤٧٦١	٩٧
		٢٦٣٧٣٢٦	٤٥٥٣١٨	٩٨
		٢٦٣٦٨..	٤٥٦..٨	٩٩
		٢٦٣٦٢٢٤	٤٥٦٥٩٢	١..

المساحة كم ²	المحمية	شمال	شرق	م
		٢٦٣٥٧٩١	٤٥٦٧٤٩	١.١
		٢٦٣٥٦٢.	٤٥٧١٤١	١.٢
		٢٦٣٥٢٤٦	٤٥٧٦١٢	١.٣
		٢٦٣٥٢١٨	٤٥٨.٤٨	١.٤
		٢٦٣٥.٧٤	٤٥٨٧٣٥	١.٥
		٢٦٣٤٣٩٢	٤٥٩٥٥١	١.٦
		٢٦٣٤.٨١	٤٦.١.٩	١.٧
		٢٦٣٣٢٨٥	٤٦.١٣٨	١.٨
		٢٦٣٢٩٩٢	٤٦.٥٥.	١.٩
		٢٦٣٢٥٣٩	٤٦.٨٦٥	١١.
		٢٦٣١١٤.	٤٦١٢١٦	١١١
		٢٦٣.١٤٧	٤٦١١٣٣	١١٢
		٢٦٢٩٤٤٩	٤٦١٢٥٢	١١٣
		٢٦٢٧٨٨٨	٤٦٢.٩١	١١٤
		٢٦٢٥٩٨٥	٤٦٢١٢٨	١١٥
		٢٦٢٤٦٧١	٤٦٢٣٦٦	١١٦
		٢٦٢٣٧..	٤٦٢.٢٦	١١٧

المساحة كم ²	المحمية	شمال	شرق	م
		٢٦٢١٨٦٢	٤٤٤٨٤٢	١١٨
		٢٦٢٥٣٥٧	٤٤٣٣٨٥	١١٩
		٢٦٢٨٤١٠	٤٢٨٧٨٢	١٢٠
		٢٦٣٥٨٣٦	٤٢٣٨٠٩	١٢١
		٢٦٤٢٣٠٤	٤٢٣١٧٢	١٢٢
		٢٦٤٣٧٦٨	٤٢٢٧٢١	١٢٣
		٢٦٤٤٢٥٧	٤٢٢٣٦٩	١٢٤
		٢٦٤٤٧٦٨	٤٢١٨٩٤	١٢٥
		٢٦٤٤٩٦٠	٤٢١٤٩٩	١٢٦
		٢٦٤٥٦٠٧	٤٢١٣٦٠	١٢٧
		٢٦٤٥٧٨٢	٤٢١٤٥١	١٢٨
		٢٦٤٥٩١٩	٤٢١٧١٨	١٢٩
		٢٦٤٥٩٠٨	٤٢١٩٧٢	١٣٠
		٢٦٤٥٩٢٠	٤٢٢٥٥٠	١٣١
		٢٦٤٥٩٥٨	٤٢٢٨٥٥	١٣٢
		٢٦٤٦٠٧٥	٤٢٣١٩٣	١٣٣
		٢٦٤٦٢٦٧	٤٢٣٣٩٧	١٣٤

المساحة كم ²	المحمية	شمال	شرق	م
		٢٦٤٦٦٩٧	٤٢٣٤٨٩	١٣٥
		٢٦٤٧.٣٧	٤٢٣٤٣٨	١٣٦
		٢٦٤٧٢٤٦	٤٢٣١.٤	١٣٧
		٢٦٤٧٢٤٢	٤٢٢٥٩٥	١٣٨
		٢٦٤٧٣٩٨	٤٢١٧٥٦	١٣٩
		٢٦٤٧٤٧٥	٤٢١٣.٦	١٤٠
		٢٦٤٧٥١٩	٤١٩٣٦٤	١٤١
		٢٦٤٧٥٨٥	٤١٩١٨٩	١٤٢
		٢٦٤٧٥٩٢	٤١٩.٩٥	١٤٣
		٢٦٤٧٦٨.	٤١٨٨٢٧	١٤٤
		٢٦٤٧٥٣٩	٤١٨٦٨٣	١٤٥
		٢٦٤٧٣٩٢	٤١٨٢٧٤	١٤٦
		٢٦٤٧٥٤٢	٤١٨.٧٦	١٤٧
		٢٦٤٧٥٨٩	٤١٧٧٧٨	١٤٨
		٢٦٤٧٥٤٧	٤١٧٥.٥	١٤٩
		٢٦٤٧١١٥	٤١٧٥٨٥	١٥٠
		٢٦٤٦٣٥٩	٤١٨.٨٦	١٥١

المساحة كم ²	المحمية	شمال	شرق	م
		٢٦٤٦.٧٨	٤١٨٢٣.	١٥٢
		٢٦٤٤٦٩٦	٤١٨.٤٢	١٥٣
		٢٦٤٣٥٦٦	٤١٨١.٧	١٥٤
		٢٦٤١.٢٢	٤١٧٤١.	١٥٥
		٢٦٤.٥٢٥	٤١٧٢٩.	١٥٦
		٢٦٤.٤٩٥	٤١٧٢٦٩	١٥٧
		٢٦٤.٥٠٠	٤١٦٩٧٩	١٥٨
		٢٦٤.٤٢٣	٤١٦٨٢١	١٥٩
		٢٦٣٩٣٣٤	٤١٦٧٨.	١٦٠
		٢٦٣٩.٨.	٤١٦٤٩٦	١٦١
		٢٦٣٨٨٥٥	٤١٥٩٧١	١٦٢
		٢٦٣٨٨٧٣	٤١٥٤.٦	١٦٣
		٢٦٣٩.٠٠٠	٤١٤٤٧٤	١٦٤
		٢٦٣٨٧٨٣	٤١٣٢٣٦	١٦٥
		٢٦٣٨٩٦٧	٤١٢١١٣	١٦٦
		٢٦٤.١١٤	٤١١٧٦٥	١٦٧
		٢٦٤٢٤٤١	٤١١٣٤١	١٦٨

المساحة كم ²	المحمية	شمال	شرق	م
		٢٦٤٥٦٦٣	٤١.١٢٨	١٦٩
		٢٦٤٧٣١.	٤.٩٤٢٩	١٧.
		٢٦٤٧٩٣٤	٤.٩١٦٥	١٧١
		٢٦٤٩٩٨.	٤.٨٥١٩	١٧٢
		٢٦٥.٥٣٨	٤.٨٩٣.	١٧٣
		٢٦٥.٨٥١	٤.٩٥٩٨	١٧٤
		٢٦٥١.٠٩	٤.٩٩٣٤	١٧٥
		٢٦٥١٢٢٩	٤.٩٩٥٣	١٧٦
		٢٦٥٣٣٩٤	٤.٩٧٧٧	١٧٧
		٢٦٥٤٦٢٥	٤.٩٩٤٨	١٧٨
		٢٦٥٤٩٤.	٤.٩٧٣٥	١٧٩
		٢٦٥٥٥٣.	٤.٨٩٧٣	١٨.
		٢٦٥٥٦٤٩	٤.٨٩٦٢	١٨١
		٢٦٥٥٧٦١	٤.٩.٣٧	١٨٢
		٢٦٥٥٨٣.	٤.٩٢٨٥	١٨٣
		٢٦٥٦١٣٩	٤.٩٥.٧	١٨٤
		٢٦٥٧.٠٧	٤.٩٦٨٨	١٨٥

المساحة كم ²	المحمية	شمال	شرق	م
		٢٦٥٨.٦٤	٤.٩٦٥٤	١٨٦
		٢٦٥٨٤٥١	٤.٩٦٥.	١٨٧
		٢٦٥٨٧١.	٤.٨٧٧.	١٨٨
		٢٦٥٩١.٣	٤.٨١٣٣	١٨٩
		٢٦٥٩٤٣٣	٤.٦٩٦١	١٩٠
		٢٦٥٩٨٨٤	٤.٦٥٣٧	١٩١
		٢٦٦.٧٣.	٤.٦٥٢٢	١٩٢
		٢٦٦١٢٩.	٤.٦٤٨٥	١٩٣
		٢٦٦١٥٦٧	٤.٦٣١٢	١٩٤
		٢٦٦١٨.٠	٤.٦١٩٤	١٩٥
		٢٦٦١٩٦.	٤.٥٩٤٦	١٩٦
		٢٦٦٢.٩٦	٤.٥٩٢٤	١٩٧
		٢٦٦٢٢٣١	٤.٥٧٨٨	١٩٨
		٢٦٦٢٢٣٤	٤.٥٢٩٤	١٩٩
		٢٦٦٢.٧٦	٤.٤٩٩٢	٢.٠
		٢٦٦١٨٩٦	٤.٤٩٢٧	٢.١
		٢٦٦١٢٨٧	٤.٤٦٦٦	٢.٢

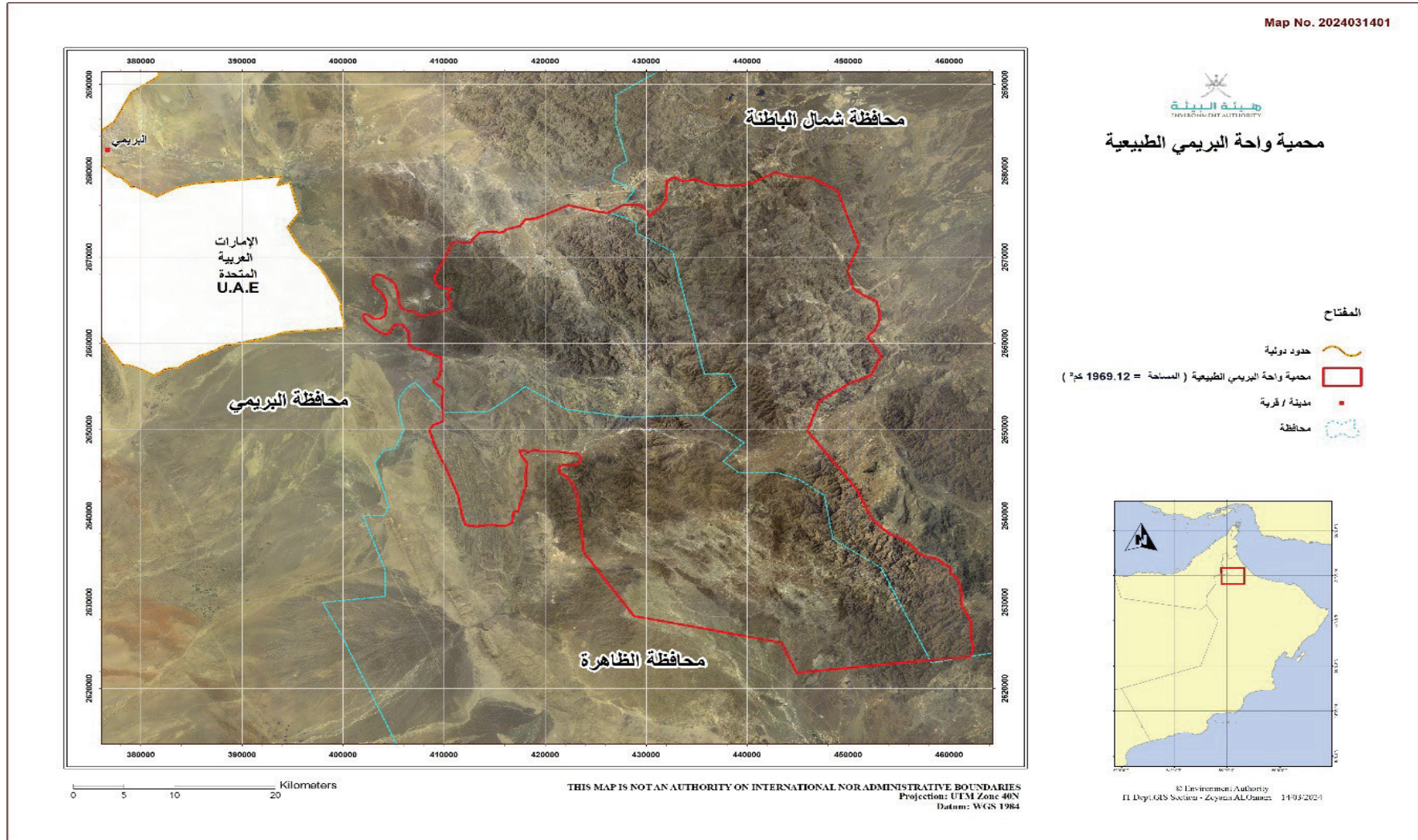
المساحة كم ²	المحمية	شمال	شرق	م
		٢٦٦١٠٤٦	٤.٤٢٧١	٢٠٣
		٢٦٦١٣١.	٤.٣٥٩١	٢٠٤
		٢٦٦١٨٥٧	٤.٢٩.٥	٢٠٥
		٢٦٦٢٤١٥	٤.٢٣٣٧	٢٠٦
		٢٦٦٢٨٢٧	٤.٢.٧٦	٢٠٧
		٢٦٦٣٢.٩	٤.١٩٦٤	٢٠٨
		٢٦٦٣٤.٧	٤.٢١٨.	٢٠٩
		٢٦٦٣١٩٩	٤.٢٦٤٤	٢١٠
		٢٦٦٢٨٧٥	٤.٣.٦١	٢١١
		٢٦٦٢٨٧٣	٤.٣٥٥٩	٢١٢
		٢٦٦٢٩٣١	٤.٣٧١٢	٢١٣
		٢٦٦٣.٤٧	٤.٣٨٨٧	٢١٤
		٢٦٦٣١٩٩	٤.٤١١٥	٢١٥
		٢٦٦٣٤٣٧	٤.٤١٦١	٢١٦
		٢٦٦٣٧٧٥	٤.٤١٧٤	٢١٧
		٢٦٦٣٩٧٦	٤.٤١٦٩	٢١٨
		٢٦٦٤١٤٦	٤.٤٢٤٩	٢١٩

المساحة كم ²	المحمية	شمال	شرق	م
		٢٦٦٤٤٦.	٤.٤٢٦٦	٢٢.
		٢٦٦٤٦٦٥	٤.٤٣٢٦	٢٢١
		٢٦٦٤٨٢١	٤.٤٢٥١	٢٢٢
		٢٦٦٤٩٨.	٤.٤٢٣٢	٢٢٣
		٢٦٦٥١٨٤	٤.٤١٦٣	٢٢٤
		٢٦٦٥٣٢.	٤.٤.٥١	٢٢٥
		٢٦٦٥٧٢٩	٤.٣٩١٧	٢٢٦
		٢٦٦٦٧٣٥	٤.٢٩٥٤	٢٢٧
		٢٦٦٧٦.٨	٤.٢٨٧٥	٢٢٨
		٢٦٦٧٩٨.	٤.٣٢٧٣	٢٢٩
		٢٦٦٧٨٨٥	٤.٣٩١٦	٢٣.
		٢٦٦٧٥٨٥	٤.٤٢٢٨	٢٣١
		٢٦٦٧٣٦.	٤.٤٦٤٦	٢٣٢
		٢٦٦٦٩٦.	٤.٥١..	٢٣٣
		٢٦٦٦.١٥	٤.٥٣٩٣	٢٣٤
		٢٦٦٥١٢٦	٤.٥٥٥.	٢٣٥
		٢٦٦٤٥٢٨	٤.٥٦..	٢٣٦

الجريدة الرسمية العدد (١٥٤١)

المساحة كم ²	المحمية	شمال	شرق	م
		٢٦٦٤.١٢	٤.٥١٢٤	٢٣٧
		٢٦٦٣٩٢.	٤.٦١.٥	٢٣٨

ملحق بخرائطة محمية واحة البريمي الطبيعية



قرارات

المعهد العالي للتخصصات الصحية

قرار

رقم ٢٠٢٤/٦

بتحديد رسوم الساعات الدراسية في المعهد العالي للتخصصات الصحية

استناداً إلى المرسوم السلطاني رقم ٢٠١٨/١٨ بإنشاء كلية عمان للعلوم الصحية والمعهد العالي للتخصصات الصحية وإصدار نظامهما،
وإلى القرار الوزاري رقم ٢٠١٨/٦٥ بتحديد رسوم الخدمات التي تقدمها المعاهد التعليمية التابعة لوزارة الصحة،
وإلى موافقة وزارة المالية،
وبناء على ما تقتضيه المصلحة العامة.

تقرر

المادة الأولى

تحدد رسوم الساعات الدراسية لبرامج دبلوم الدراسات العليا، وبكالوريوس القبالة التي يقدمها المعهد العالي للتخصصات الصحية وفق الجدول المرفق.

المادة الثانية

يلغى البند (١) من الجدول المرفق في القرار الوزاري رقم ٢٠١٨/٦٥ بتحديد رسوم الخدمات التي تقدمها المعاهد التعليمية التابعة لوزارة الصحة، كما يلغى كل ما يخالف هذا القرار، أو يتعارض مع أحكامه.

المادة الثالثة

ينشر هذا القرار في الجريدة الرسمية، ويعمل به من اليوم التالي لتاريخ نشره.

صدر في: ٢٧ من رمضان ١٤٤٥ هـ

الموافق: ٧ من أبريل ٢٠٢٤ م

د. هلال بن علي بن هلال السبتي

وزير الصحة

رئيس مجلس أمناء كلية عمان للعلوم الصحية

والمعهد العالي للتخصصات الصحية

جدول رسوم الساعات الدراسية لبرامج الدبلوم
وبكالوريوس القبالة التي يقدمها المعهد العالي للتخصصات الصحية

م	البرنامج	عدد الساعات المعتمدة	عدد الفصول الدراسية	طبيعة الدراسة	قيمة الرسم بالريال العماني
١	دبلوم الدراسات العليا في تمريض العناية الحرجة للأطفال وحديثي الولادة	٣٢	٣ فصول	دوام كامل	(١١٠) مائة وعشرة/ لكل ساعة معتمدة
٢	دبلوم الدراسات العليا في تمريض الصحة النفسية	٣٠	٣ فصول	دوام كامل	(١١٠) مائة وعشرة/ لكل ساعة معتمدة
٣	دبلوم الدراسات العليا في تمريض العناية الحرجة (الكبار)	٣١	٣ فصول	دوام كامل	(١١٠) مائة وعشرة/ لكل ساعة معتمدة
٤	دبلوم الدراسات العليا في تمريض الطوارئ	٣٢	٣ فصول	دوام كامل	(١١٠) مائة وعشرة/ لكل ساعة معتمدة
٥	دبلوم الدراسات العليا في مكافحة العدوى	٣٠	٣ فصول	دوام كامل	(١١٠) مائة وعشرة/ لكل ساعة معتمدة

م	البرنامج	عدد الساعات المعتمدة	عدد الفصول الدراسية	طبيعة الدراسة	قيمة الرسم بالريال العماني
٦	دبلوم الدراسات العليا في صحة المجتمع	٣٠	٣ فصول	دوام كامل	(١١٠) مائة وعشرة/ لكل ساعة معتمدة
٧	دبلوم الدراسات العليا في تمريض الكلى	٣٠	٣ فصول	دوام كامل	(١١٠) مائة وعشرة/ لكل ساعة معتمدة
٨	دبلوم الدراسات العليا في إدارة الخدمات الصحية	٣٢	٣ فصول	دوام كامل	(١١٠) مائة وعشرة/ لكل ساعة معتمدة
٩	دبلوم الدراسات العليا في القبالة	٤٢	٤ فصول	دوام كامل	(١١٠) مائة وعشرة/ لكل ساعة معتمدة
١٠	بكالوريوس القبالة	٥٢	٥ فصول	دوام كامل	(١١٠) مائة وعشرة/ لكل ساعة معتمدة

إعلانات تجارية

**مكتب أضواء الباطنة لتدقيق الحسابات
إعلان**

عن بدء أعمال التصفية لشركة فنر صحار للتجارة والمقاولات - توصية

يعلن مكتب أضواء الباطنة لتدقيق الحسابات أنه يقوم بتصفية شركة فنر صحار للتجارة والمقاولات - توصية، والمسجلة لدى أمانة السجل التجاري بالرقم ١١٢٣٢١٨، وفقاً لاتفاق الشركاء المؤرخ ٢٠٢٤/٣/١٩م، وللمصفي وحده حق تمثيل الشركة في التصفية أمام الغير، وعلى الجميع مراجعة المصفي في كافة الأمور التي تتعلق بأعمال الشركة على العنوان الآتي:

ولاية صحار - محافظة شمال الباطنة

ص.ب: ٥٢٦ ر.ب: ٣١١

هاتف رقم: ٩٩٧٠٦٥٩٩

كما يدعو المصفي بموجب هذا الإعلان دائني الشركة للتقدم بادعاءاتهم ضد الشركة مدعمة بالمستندات الثبوتية على العنوان المذكور أعلاه، خلال ستة أشهر من تاريخ نشر هذا الإعلان، وعلى كل من عليه حقوق للشركة أن يؤديها للمصفي على العنوان المشار إليه.

المصفي

إعلان

عن بدء أعمال التصفية لشركة أبو عبد المنعم البريكي للتجارة - توصية

يعلن مكتب أضواء الباطنة لتدقيق الحسابات أنه يقوم بتصفية شركة أبو عبد المنعم البريكي للتجارة - توصية، والمسجلة لدى أمانة السجل التجاري بالرقم ١٢٢٩٧٧٥، وفقاً لاتفاق الشركاء المؤرخ ٢٠٢٤/٣/١٠م، وللمصفي وحده حق تمثيل الشركة في التصفية أمام الغير، وعلى الجميع مراجعة المصفي في كافة الأمور التي تتعلق بأعمال الشركة على العنوان الآتي:

ولاية صحار - محافظة شمال الباطنة

ص.ب: ٥٢٦ ر.ب: ٣١١

هاتف رقم: ٩٩٧٠٦٥٩٩

كما يدعو المصفي بموجب هذا الإعلان دائني الشركة للتقدم بادعاءاتهم ضد الشركة مدعمة بالمستندات الثبوتية على العنوان المذكور أعلاه، خلال ستة أشهر من تاريخ نشر هذا الإعلان، وعلى كل من عليه حقوق للشركة أن يؤديها للمصفي على العنوان المشار إليه.

المصفي

إعلان عن بدء أعمال التصفية

لشركة وادي الجهور المتحدة للتجارة والمقاولات - تضامنية

يعلن مكتب أضواء الباطنة لتدقيق الحسابات أنه يقوم بتصفية شركة وادي الجهور المتحدة للتجارة والمقاولات - تضامنية، والمسجلة لدى أمانة السجل التجاري بالرقم ١١٢٢٧٨٨، وفقا لاتفاق الشركاء المؤرخ ٢٨/٢/٢٠٢٤م، وللمصفي وحده حق تمثيل الشركة في التصفية أمام الغير، وعلى الجميع مراجعة المصفي في كافة الأمور التي تتعلق بأعمال الشركة على العنوان الآتي:

ولاية صحار - محافظة شمال الباطنة

ص.ب: ٥٢٦ ر.ب: ٣١١

هاتف رقم: ٩٩٧٠٦٥٩٩

كما يدعو المصفي بموجب هذا الإعلان دائني الشركة للتقدم بادعاءاتهم ضد الشركة مدعمة بالمستندات الثبوتية على العنوان المذكور أعلاه، خلال ستة أشهر من تاريخ نشر هذا الإعلان، وعلى كل من عليه حقوق للشركة أن يؤديها للمصفي على العنوان المشار إليه.

المصفي

مكتب الدقة لتدقيق الحسابات

إعلان

عن بدء أعمال التصفية لشركة دموع اللبانة للتجارة - تضامنية

يعلن مكتب الدقة لتدقيق الحسابات أنه يقوم بتصفية شركة دموع اللبانة للتجارة - تضامنية، والمسجلة لدى أمانة السجل التجاري بالرقم ١٣٧٤٤٠٢، وفقا لاتفاق الشركاء المؤرخ ٢٥/١/٢٠٢٤م، وللمصفي وحده حق تمثيل الشركة في التصفية أمام الغير، وعلى الجميع مراجعة المصفي في كافة الأمور التي تتعلق بأعمال الشركة على العنوان الآتي:

ولاية صلالة - محافظة ظفار

ص.ب: ٢٨٥٧ ر.ب: ٢١١

تليفاكس رقم: ٢٣٢٩٣٥٤٨

كما يدعو المصفي بموجب هذا الإعلان دائني الشركة للتقدم بادعاءاتهم ضد الشركة مدعمة بالمستندات الثبوتية على العنوان المذكور أعلاه، خلال ستة أشهر من تاريخ نشر هذا الإعلان، وعلى كل من عليه حقوق للشركة أن يؤديها للمصفي على العنوان المشار إليه.

المصفي

**مكتب الدكتور محمد القصابي للمحاسبة والتدقيق
إعلان**

عن بدء أعمال التصفية لشركة شعلة الأفق للتجارة - تضامنية

يعلن مكتب الدكتور محمد القصابي للمحاسبة والتدقيق أنه يقوم بتصفية شركة شعلة الأفق للتجارة - تضامنية، والمسجلة لدى أمانة السجل التجاري بالرقم ٧٠٧٢٤٤٩، وللمصفي وحده حق تمثيل الشركة في التصفية أمام الغير، وعلى الجميع مراجعة المصفي في كافة الأمور التي تتعلق بأعمال الشركة على العنوان الآتي:

ولاية نزوى - محافظة الداخلية

ص.ب: ١٩٠٦ ر.ب: ٦١١

هاتف رقم: ٩١٣٦١١٤٤

كما يدعو المصفي بموجب هذا الإعلان دائني الشركة للتقدم بادعاءاتهم ضد الشركة مدعمة بالمستندات الثبوتية على العنوان المذكور أعلاه، خلال ستة أشهر من تاريخ نشر هذا الإعلان، وعلى كل من عليه حقوق للشركة أن يؤديها للمصفي على العنوان المشار إليه.

المصفي

إعلان

عن بدء أعمال التصفية

لشركة نبراس لخدمات التعليم العالي والاستشارات والتدريب ش.م.م

يعلن مكتب الدكتور محمد القصابي للمحاسبة والتدقيق أنه يقوم بتصفية شركة نبراس لخدمات التعليم العالي والاستشارات والتدريب ش.م.م، والمسجلة لدى أمانة السجل التجاري بالرقم ١٣٨١٠٠٩، وللمصفي وحده حق تمثيل الشركة في التصفية أمام الغير، وعلى الجميع مراجعة المصفي في كافة الأمور التي تتعلق بأعمال الشركة على العنوان الآتي:

ولاية نزوى - محافظة الداخلية

ص.ب: ١٩٠٦ ر.ب: ٦١١

هاتف رقم: ٩١٣٦١١٤٤

كما يدعو المصفي بموجب هذا الإعلان دائني الشركة للتقدم بادعاءاتهم ضد الشركة مدعمة بالمستندات الثبوتية على العنوان المذكور أعلاه، خلال ستة أشهر من تاريخ نشر هذا الإعلان، وعلى كل من عليه حقوق للشركة أن يؤديها للمصفي على العنوان المشار إليه.

المصفي

مكتب الرباعي لتدقيق الحسابات

إعلان

عن بدء أعمال التصفية لشركة أنوار ضنك للتعمير ش.ش.و

يعلن مكتب الرباعي لتدقيق الحسابات أنه يقوم بتصفية شركة أنوار ضنك للتعمير ش.ش.و، والمسجلة لدى أمانة السجل التجاري بالرقم ١٤١٨٥٧١، وللمصفي وحده حق تمثيل الشركة في التصفية أمام الغير، وعلى الجميع مراجعة المصفي في كافة الأمور التي تتعلق بأعمال الشركة على العنوان الآتي:

ص.ب: ٢٣٠ ر.ب: ١٣٣

هاتف رقم: ٩١٢٥٧٧٢٥

كما يدعو المصفي بموجب هذا الإعلان دائني الشركة للتقدم بادعاءاتهم ضد الشركة مدعمة بالمستندات الثبوتية على العنوان المذكور أعلاه، خلال ستة أشهر من تاريخ نشر هذا الإعلان، وعلى كل من عليه حقوق للشركة أن يؤديها للمصفي على العنوان المشار إليه.

المصفي

مكتب نهج النهضة لتدقيق الحسابات

إعلان

عن بدء أعمال التصفية لشركة صقر متان للتجارة والمقاولات - توصية

يعلن مكتب نهج النهضة لتدقيق الحسابات أنه يقوم بتصفية شركة صقر متان للتجارة والمقاولات - توصية، والمسجلة لدى أمانة السجل التجاري بالرقم ١٠٣١٤٥٩، وفقاً لاتفاق الشركاء المؤرخ ٢٤/٣/٢٠٢٤م، وللمصفي وحده حق تمثيل الشركة في التصفية أمام الغير، وعلى الجميع مراجعة المصفي في كافة الأمور التي تتعلق بأعمال الشركة على العنوان الآتي:

الغبرة - ولاية بوشر - محافظة مسقط

ص.ب: ١٤٣٢ ر.ب: ١٣٣

هاتف رقم: ٩٣٣٦٦٨٨٧

كما يدعو المصفي بموجب هذا الإعلان دائني الشركة للتقدم بادعاءاتهم ضد الشركة مدعمة بالمستندات الثبوتية على العنوان المذكور أعلاه، خلال ستة أشهر من تاريخ نشر هذا الإعلان، وعلى كل من عليه حقوق للشركة أن يؤديها للمصفي على العنوان المشار إليه.

المصفي

مكتب السيف للتدقيق والاستشارات المالية

إعلان

عن بدء أعمال التصفية لشركة الشيزاوي للمشاريع التجارية - تضامنية

يعلن مكتب السيف للتدقيق والاستشارات المالية أنه يقوم بتصفية شركة الشيزاوي للمشاريع التجارية - تضامنية، والمسجلة لدى أمانة السجل التجاري بالرقم ٣١٧١١٢٤، وفقا لاتفاق الشركاء المؤرخ ٢٨/٢/٢٠٢٤م، وللمصفي وحده حق تمثيل الشركة في التصفية أمام الغير، وعلى الجميع مراجعة المصفي في كافة الأمور التي تتعلق بأعمال الشركة على العنوان الآتي:

الخوض - ولاية السيب - محافظة مسقط

هاتف رقم: ٩٥٩٤٦٦٨٨

كما يدعو المصفي بموجب هذا الإعلان دائني الشركة للتقدم بادعاءاتهم ضد الشركة مدعومة بالمستندات الثبوتية على العنوان المذكور أعلاه، خلال ستة أشهر من تاريخ نشر هذا الإعلان، وعلى كل من عليه حقوق للشركة أن يؤديها للمصفي على العنوان المشار إليه.

المصفي

سلطان بن سيف بن سالم الصريدي

إعلان

عن انتهاء أعمال التصفية لشركة مشاريع صروح الكرامة المتميزة - تضامنية

يعلن سلطان بن سيف بن سالم الصريدي بصفته المصفي لشركة مشاريع صروح الكرامة المتميزة - تضامنية، والمسجلة لدى أمانة السجل التجاري بالرقم ١٣٤٤٥٥٦، عن انتهاء أعمال التصفية وزوال الكيان القانوني للشركة.

المصفي

سعود بن علي بن سعود البوسعيدي

إعلان

عن انتهاء أعمال التصفية لشركة صروح مسقط الرائدة ش.م.م

يعلن سعود بن علي بن سعود البوسعيدي بصفته المصفي لشركة صروح مسقط الرائدة ش.م.م، والمسجلة لدى أمانة السجل التجاري بالرقم ١٢٠١٨٧٧، عن انتهاء أعمال التصفية وزوال الكيان القانوني للشركة.

المصفي

إعلان

عن انتهاء أعمال التصفية لشركة غدير إبراء للتجارة - تضامنية

يعلن سعود بن علي بن سعود البوسعيدي بصفته المصفي لشركة غدير إبراء للتجارة - تضامنية، والمسجلة لدى أمانة السجل التجاري بالرقم ٦٠٤٠٠٣٩، عن انتهاء أعمال التصفية وزوال الكيان القانوني للشركة.

المصفي

إعلان

عن انتهاء أعمال التصفية لشركة آثار مزون العالمية ش.م.م

يعلن سعود بن علي بن سعود البوسعيدي بصفته المصفي لشركة آثار مزون العالمية ش.م.م، والمسجلة لدى أمانة السجل التجاري بالرقم ١٢١٠٦٢٥، عن انتهاء أعمال التصفية وزوال الكيان القانوني للشركة.

المصفي

إعلان

عن انتهاء أعمال التصفية لشركة تلال قريات الدولية ش.م.م

يعلن سعود بن علي بن سعود البوسعيدي بصفته المصفي لشركة تلال قريات الدولية ش.م.م، والمسجلة لدى أمانة السجل التجاري بالرقم ١٢٤٧٧٩٦، عن انتهاء أعمال التصفية وزوال الكيان القانوني للشركة.

المصفي

مكتب الاتحاد لمراجعة وتدقيق الحسابات والاستشارات الضريبية

إعلان

عن انتهاء أعمال التصفية لشركة مكتبة مطرح - توصية

يعلن مكتب الاتحاد لمراجعة وتدقيق الحسابات والاستشارات الضريبية بصفته المصفي لشركة مكتبة مطرح - توصية، والمسجلة لدى أمانة السجل التجاري بالرقم ١٢٦١٩٦٧، عن انتهاء أعمال التصفية وزوال الكيان القانوني للشركة.

المصفي

مكتب الجدوى العالمية للاستشارات المالية وتدقيق الحسابات

إعلان

عن انتهاء أعمال التصفية لشركة الباهر الوطنية ش.م.م

يعلن مكتب الجدوى العالمية للاستشارات المالية وتدقيق الحسابات بصفته المصفي لشركة الباهر الوطنية ش.م.م، والمسجلة لدى أمانة السجل التجاري بالرقم ١٨١٤١٠٩، عن انتهاء أعمال التصفية وزوال الكيان القانوني للشركة.

المصفي

ياسر بن عبيد بن الذيب الخروصي

إعلان

عن انتهاء أعمال التصفية لشركة الخطوة الوثيقة للخدمات المتكاملة - تضامنية

يعلن ياسر بن عبيد بن الذيب الخروصي بصفته المصفي لشركة الخطوة الوثيقة للخدمات المتكاملة - تضامنية، والمسجلة لدى أمانة السجل التجاري بالرقم ١٢٦٦٢٧٩، عن انتهاء أعمال التصفية وزوال الكيان القانوني للشركة.

المصفي

حمد بن ناجم بن حمد الشبلي

إعلان

عن انتهاء أعمال التصفية لشركة مشاريع المضيبي المتحدة ش.م.م

يعلن حمد بن ناجم بن حمد الشبلي بصفته المصفي لشركة مشاريع المضيبي المتحدة ش.م.م، والمسجلة لدى أمانة السجل التجاري بالرقم ١٧٠٢٣٩٤، عن انتهاء أعمال التصفية وزوال الكيان القانوني للشركة.

المصفي

فايز بن أحمد بن حسين البلوشي

إعلان

عن انتهاء أعمال التصفية لشركة سمهرم العالمية ش.م.م

يعلن فايز بن أحمد بن حسين البلوشي بصفته المصفي لشركة سمهرم العالمية ش.م.م، والمسجلة لدى أمانة السجل التجاري بالرقم ١٠٩٦٠١٦، عن انتهاء أعمال التصفية وزوال الكيان القانوني للشركة.

المصفي