

مرسوم سلطاني

رقم ٢٠١٧/٣٢

بتقرير صفة المنفعة العامة

لمشروع إنشاء سد الحماية (G2)

من مخاطر الفيضانات في وادي عدي بمحافظة مسقط

سلطان عمان

نحن قابوس بن سعيد

بعد الاطلاع على النظام الأساسي للدولة الصادر بالمرسوم السلطاني رقم ٩٦/١٠١ ،
وعلى قانون نزع الملكية للمنفعة العامة الصادر بالمرسوم السلطاني رقم ٧٨/٦٤ ،
وبناء على ما تقتضيه المصلحة العامة .

رسمنا بما هو آت

المادة الأولى

يعتبر مشروع إنشاء سد الحماية (G2) من مخاطر الفيضانات في وادي عدي
بمحافظة مسقط المحدد في المذكرة ، والرسم التخطيطي الإجمالي المرفقين ،
من مشروعات المنفعة العامة .

المادة الثانية

للجهات المختصة الاستيلاء بطريق التنفيذ المباشر على العقارات والأراضي اللازمة
للمشروع ، وما عليها من منشآت طبقاً لأحكام قانون نزع الملكية للمنفعة العامة المشار إليه .

المادة الثالثة

ينشر هذا المرسوم في الجريدة الرسمية ، ويعمل به من تاريخ صدوره .

صدر في : ١ من ذي القعدة سنة ١٤٣٨ هـ

الموافق : ٢٥ من يوليوسنة ٢٠١٧ م

قابوس بن سعيد

سلطان عمان

مذكرة

بشأن تقرير صفة المنفعة العامة

لمشروع إنشاء سد الحماية (G2)

من مخاطر الفيضانات في وادي عدي بمحافظة مسقط

في إطار جهود وزارة البلديات الإقليمية وموارد المياه لإقامة المشاريع ذات المنفعة العامة ، فإن الوزارة تسعى لتنفيذ المشروع المشار إليه ، لأهميته في توفير الحماية اللازمة للحد من مخاطر الفيضانات ، ووقوع أضرار على الممتلكات العامة والخاصة ، مما يؤدي إلى إهدار مورد أساسي من موارد الحياة .

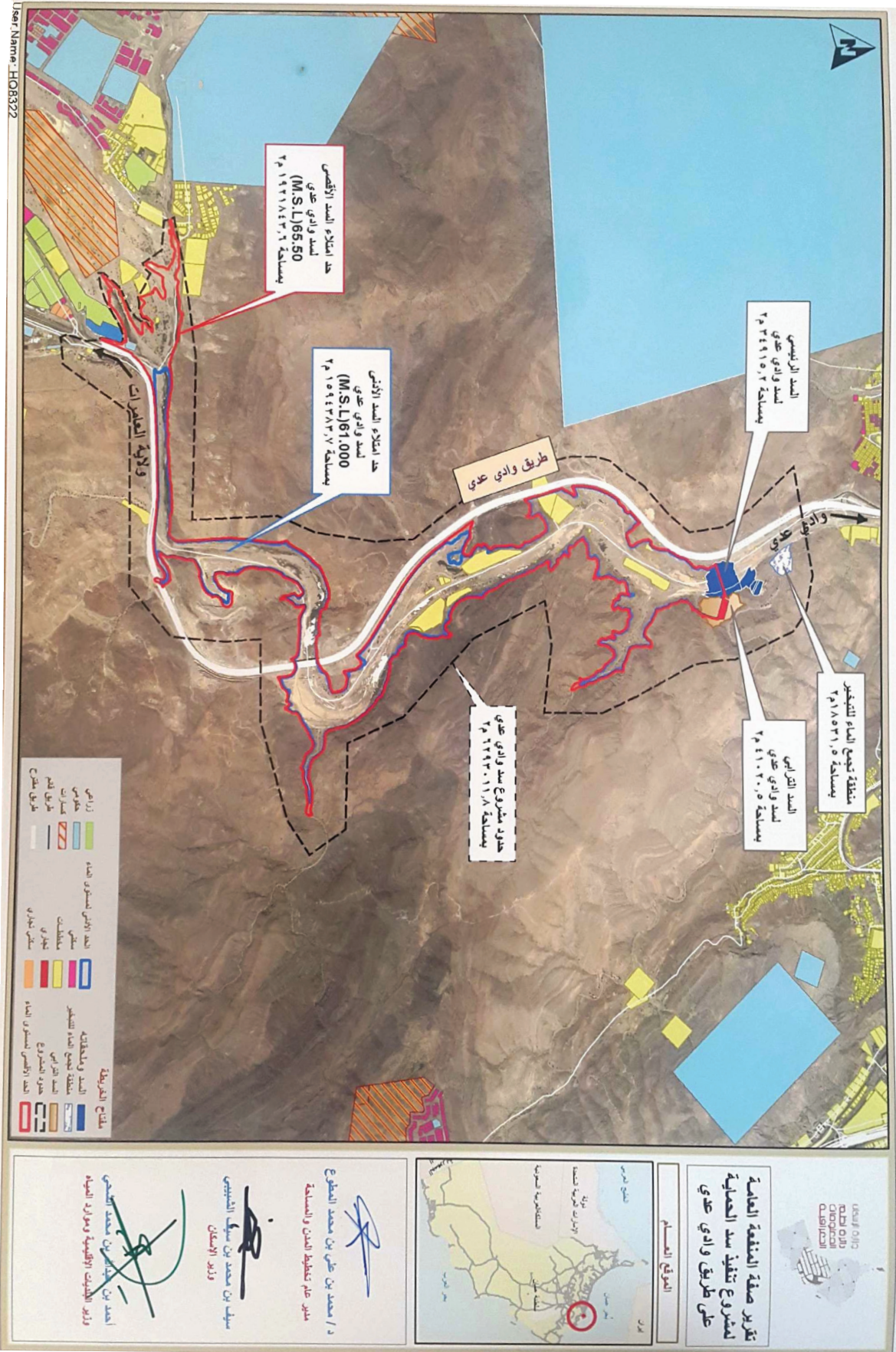
ويحقق المشروع الأهداف الآتية :

- الحماية من مخاطر الفيضانات .

- تغذية المخزون المائي الجوفي ، وتقليل المياه المفقودة في البحر .

وحيث إن تنفيذ هذا المشروع يتطلب نزع ملكية الممتلكات المتأثرة به ، وتعويض أصحابها وفقا لأحكام قانون نزع الملكية للمنفعة العامة الصادر بالمرسوم السلطاني رقم ٧٨/٦٤ ، فإن الأمر يتطلب استصدار مرسوم سلطاني بتقرير المنفعة العامة لهذا المشروع .

وزير البلديات الإقليمية وموارد المياه



User Name: HO8322

تقرير صفة المنفعة العامة لمشروع تنفيذ سد الحماية على طريق وادي عدي

الموقع العام

الدراسة

الحدود البلدية

الحدود الإدارية

الحدود الإقليمية

الحدود الوطنية

د / محمد بن علي بن محمد المطر
مدير عام تخطيط المدن والمساحة

سيف بن محمد بن سفيان الشبيبي
وزير الإسكان

أحمد بن محمد بن محمد الحميدي
وزير الأحياء الإقليمية وموارد المياه