

**مرسوم سلطاني**

رقم ٢٠١٤/٥٠

**بإنشاء محمية جبل قهوان الطبيعية بمحافظة جنوب الشرقية**

سلطان عمان

نحن قابوس بن سعيد

بعد الاطلاع على النظام الأساسي للدولة الصادر بالمرسوم السلطاني رقم ٩٦/١٠١ ،  
وعلى قانون المحميات الطبيعية وصون الأحياء الفطرية الصادر بالمرسوم السلطاني  
رقم ٢٠٠٣/٦ ،

وبناء على ما تقتضيه المصلحة العامة .

**رسمنا بما هو آت**

**المادة الأولى**

تنشأ محمية طبيعية باسم (محمية جبل قهوان الطبيعية بمحافظة جنوب الشرقية)  
وتخصص لها المنطقة المحددة أبعادها في الملحق والخريطة المرفقين .

**المادة الثانية**

يصدر وزير البيئة والشؤون المناخية اللوائح والقرارات المنفذة لهذا المرسوم بالتنسيق  
مع الوزارات والجهات المعنية ، على أن تتضمن طريقة إدارة المحمية والقواعد المنظمة  
لدخولها والرسوم المقررة لذلك وأوقات التواجد بها والأعمال المسموح بممارستها وتلك  
التي يحظر مباشرتها والعقوبات المناسبة في كل حالة .

**المادة الثالثة**

ينشر هذا المرسوم في الجريدة الرسمية ، ويعمل به من اليوم التالي لتاريخ نشره .

صدر في : ٢٦ من ذي القعدة سنة ١٤٣٥ هـ

الموافق : ٢١ من سبتمبر سنة ٢٠١٤ م

قابوس بن سعيد

سلطان عمان

ملحق

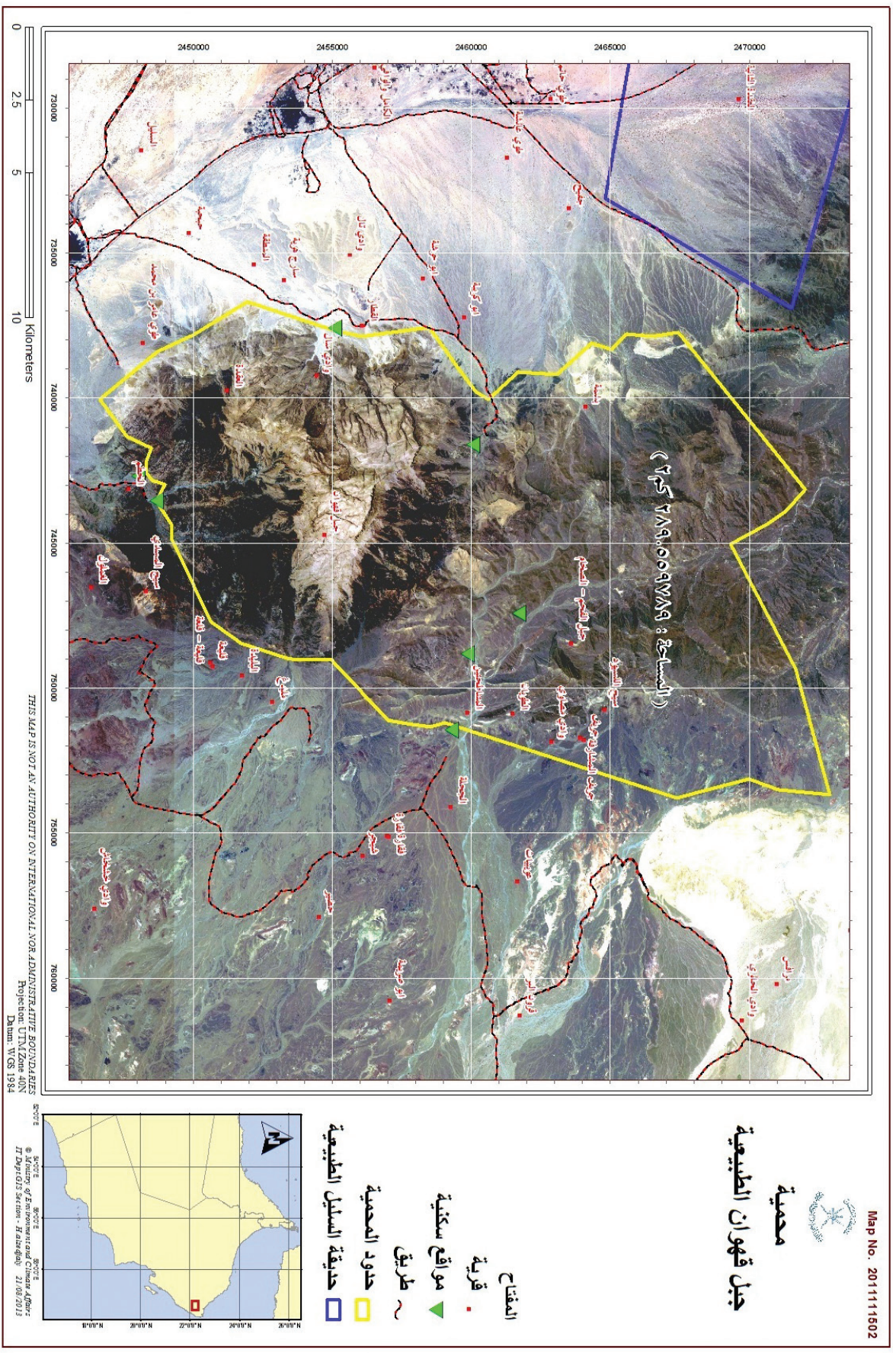
بتحديد أبعاد محمية جبل قهوان الطبيعية

تحدد أبعاد محمية جبل قهوان الطبيعية بمحافظة جنوب الشرقية وفق الإحداثيات الآتية :

الإحداثيات		م
شمال	شرق	
٢٤٧٢٨٩٦	٧٥٣٦٧٩	١
٢٤٧١٠٤١	٧٥٣٥٠٤	٢
٢٤٦٩٩٦٣	٧٥٣١٤٦	٣
٢٤٦٧٣٧٤	٧٥٣٧٩٣	٤
٢٤٥٩٠٣٨,٨٧٧	٧٥١٢٠٦,٠٨٣	٥
٢٤٥٨٥٣٣,٨٠٥	٧٥١٣٤٤,١٣٦	٦
٢٤٥٦٩٩٦	٧٥١١٢٠	٧
٢٤٥٤٩٦٥	٧٤٩٠٢٢	٨
٢٤٥٣٤٤٢	٧٤٨٩٩٢	٩
٢٤٥١٧٠٥	٧٤٨٤٥٤	١٠
٢٤٥٠٦٢٠	٧٤٧٧٢٥	١١
٢٤٤٩٢٠٥	٧٤٤٨٣٨	١٢
٢٤٤٩١٨٨	٧٤٤٣٤١	١٣
٢٤٤٨٦٤٢	٧٤٣٥٤٢	١٤
٢٤٤٨٩٦٤	٧٤٢٩٨١	١٥
٢٤٤٨٥١٧,٢٧٤	٧٤٢٨٢٢,٤٧٨	١٦
٢٤٤٨٢٨٨,٤٧٩	٧٤٢٥٥٩,٧٨٧	١٧
٢٤٤٨٢٨٨,٤٧٩	٧٤٢٢٠٣,٨٨٤	١٨
٢٤٤٨٤٩٣	٧٤١٧١٥	١٩
٢٤٤٧٦٠٧	٧٤١٣٣٦	٢٠
٢٤٤٧٠٨٢	٧٤٠٦٥٢	٢١
٢٤٤٦٦٣٣	٧٤٠٠٣٥	٢٢

تابع : ملحق بتحديد أبعاد محمية جبل قهوان الطبيعية :

الإحداثيات		م
شمال	شرق	
٢٤٤٨٧٠٥	٧٣٨٣٧١	٢٣
٢٤٥٠٠٠٧	٧٣٧٨١٩	٢٤
٢٤٥١٩٥٠	٧٣٦٦٨٣	٢٥
٢٤٥٥٠٨٥,٧٤١	٧٣٧٦٨٠,١٥	٢٦
٢٤٥٦٠٥٦	٧٣٧٨٦٥	٢٧
٢٤٥٨٤٧٨	٧٣٧٥٧٠	٢٨
٢٤٥٩٥٥٢	٧٣٩٠١٨	٢٩
٢٤٦٠١٥٤,٠٤٤	٧٣٩٧٩٥,٤٢٢	٣٠
٢٤٦٠٦١٩	٧٤٠٠٤٣	٣١
٢٤٦١٦٥٧	٧٣٩٠٩٢	٣٢
٢٤٦٣٠٧٠	٧٣٩١٨٦	٣٣
٢٤٦٤٣٢٠	٧٣٨١٠٨	٣٤
٢٤٦٥٠٤٧	٧٣٨٣٤٠	٣٥
٢٤٦٥٥٨٨	٧٣٧٧٩١	٣٦
٢٤٦٦٥٠٤	٧٣٧٨٨٢	٣٧
٢٤٦٧٤٣٧	٧٣٧٧٣٨	٣٨
٢٤٧٢٠١٥	٧٤٣١٣٧	٣٩
٢٤٧١٣١٣	٧٤٣٨٩٥	٤٠
٢٤٧٠٦٢٣	٧٤٤٣٤٥	٤١
٢٤٦٩٣١٤	٧٤٥٠٣٥	٤٢
٢٤٧١٦٥٠,٧٩١	٧٤٩٣٤٩,٣١٦	٤٣
٢٤٧٢٨٩٦	٧٥٣٦٧٩	٤٤



Map No. 2011111602



محمية

جبل قهوان الطبيعية

المفتاح

- قرية
- ▲ مواقع سكنية
- ~ طرق
- حدود المحمية
- حديقة السليل الطبيعية



Ministry of Environment, Water and Climate Change  
 17 Dep. of Science - Jeddah  
 21/06/2013