

الحكومية وذلك على النحو التالي :

أ - المستشفى السلطاني :

١ - مبلغ (٤٠) ريالاً عمانياً يومياً لكل غرفة من غرف جناح التمريض الخاصة .

٢ - مبلغ (٣٠) ريالاً عمانياً يومياً لكل غرفة خاصة .

٣ - مبلغ (١٢) ريالاً عمانياً يومياً بالجناح العام .

ب - المستشفيات الأخرى :

١ - مبلغ (٢٥) ريالاً عمانياً يومياً لكل غرفة خاصة .

٢ - مبلغ (١٠) ريالاً عمانياً يومياً بالجناح العام .

مادة (٢) : يلغى كل حكم يخالف ما جاء في هذا القرار أو يتعارض معه .

مادة (٣) : ينشر هذا القرار في الجريدة الرسمية ويعمل به إعتباراً من تاريخ نشره .

الدكتور علي بن محمد بن موسى

وزير الصحة

صدر في : ١ من صفر ١٤١٧ هـ

الموافق : ١٧ من يونيو ١٩٩٦ م

نشر هذا القرار في الجريدة الرسمية رقم (٥٧٨)
الصادرة في ١/٧/١٩٩٦ م

قرار وزاري

رقم ٩٦/٦٣

بتعديل القرار الوزاري رقم ٩٤/٩ باعادة تنظيم وزارة الصحة

إستناداً إلى القرار الوزاري رقم ٩٤/٩ باعادة تنظيم وزارة الصحة وتعديلاته .

وإلى موافقة كل من وزارة الخدمة المدنية ووزارة المالية

وبناءً على ماتقتضيه المصلحة العامة .

تقرر

مادة (١) : يلغى البند (ز) من ثالثاً من المادة (٢) ، والبند (ك) من ثانياً من المادة (٣) من التنظيم

المرفق للقرار الوزاري رقم ٩٤/٩ المشار إليه .

مادة (٢) : يستبدل بنص البند (١) من ثالثاً من المادة (٢) من التنظيم المرفق للقرار الوزاري

رقم ٩٤/٩ المشار إليه النص الآتي :

١ - التقسيمات التابعة مباشرة للمدير العام وهي :

١ - الخبراء .

٢ - مكتب المتابعة « مستوى قسم »

٣ - قسم الشؤون الادارية والمالية .

مادة (٣) : يستبدل بنص البند (١) من ثانياً من المادة (٣) من التنظيم المرافق للقرار الوزاري

رقم ٩٤/٩ المشار إليه النص الآتي :

١ - التقسيمات التابعة مباشرة للمدير العام وهي :

١ - مكتب المتابعة « مستوى قسم »

٢ - مكتب شؤون اللجان « مستوى قسم »

٣ - قسم الشؤون الادارية والمالية .

مادة (٤) : يلغى البند (هـ) من رابعاً من المادة (٣) من التنظيم المرافق للقرار الوزاري رقم ٩٤/٩

المشار إليه ، ويستبدل بالحروف و ، ز ، ح ، ط الواردة قرين البنود التالية له الحروف

هـ ، و ، ز ، ح على الترتيب .

مادة (٥) : يستبدل بنص البند (جـ) من رابعاً من المادة (٣) من التنظيم المرافق للقرار رقم ٩٤/٩

المشار إليه النص الآتي :

ج - دائرة الشؤون الصحية ، وتشتمل على :

١ - قسم المواليذ والوفيات .

٢ - قسم الامومة والطفولة .

٣ - قسم الصحة المدرسية .

٤ - قسم مكافحة الملاريا .

٥ - قسم شؤون المجمعات والمراكز الصحية .

٦ - المجمعات الصحية (كل منها على مستوى قسم) .

٧ - المراكز الصحية (كل منها على مستوى قسم) .

مادة (٦) : ينقل قسم الترجمة الوارد برقم (٤) فى البند (ب) من ثانياً من المادة (٤) إلى دائرة

العلاقات العامة الواردة بالمادة (١) من التنظيم المرافق للقرار الوزاري رقم ٩٤/٩

المشار إليه .

مادة (٧) : يستبدل بنص ثانياً من المادة (٤) من التنظيم المرافق للقرار الوزاري رقم ٩٤/٩ المشار

إليه النص الآتي :

ثانياً : المديرية العامة للشؤون الادارية ، وتتكون من :

أ - مكتب المتابعة « مستوى قسم » ويتبع مباشرة المدير العام

ب - دائرة شؤون الموظفين ، وتشتمل على :

١ - قسم التوظيف .

٢ - قسم شؤون الخدمة .

٣ - قسم الاستحقاقات .

٤ - قسم وثائق الخدمة .

٥ - قسم التنظيم وترتيب الوظائف .

٦ - قسم انتهاء الخدمة .

ج - دائرة الخدمات الادارية ، وتشتمل على :

١ - قسم الادارة الداخلية .

٢ - قسم وثائق السفر .

٣ - قسم الاسكان والتذاكر .

٤ - قسم النقليات .

٥ - قسم شؤون المقر .

مادة (٨) : يستبدل بنص البند (ج) من ثالثاً من المادة (٤) من التنظيم المرافق للقرار الوزاري

رقم ٩٤/٩ المشار إليه النص الآتي :

ج - دائرة الإيرادات والمصروفات ، وتشتمل على :

١ - قسم الإيرادات .

٢ - قسم المصروفات .

٣ - قسم الخزينة والصرف .

٤ - قسم الحاسب الآلي .

مادة (٩) : تنقل مسؤوليات وإختصاصات دائرة الشؤون الادارية والمالية بكل من المديرية العامة

للتعليم والتدريب والمديرية العامة للشؤون الصحية إلى المديرية العامة للصيدلة

والرقابة الدوائية والمديرية العامة للمخازن والمديرية العامة للشؤون الهندسية كل

حسب إختصاصها .

مادة (١٠) : تعتمد الهياكل التنظيمية المرافقة للمديرية العامة للتعليم والتدريب ، والمديرية العامة للشؤون الصحية ، والمديرية العامة للخدمات الصحية لمحافظة مسقط ، والمديرية العامة للشؤون الادارية ، والمديرية العامة للشؤون المالية .

مادة (١١) : يلغى كل ما يخالف هذا القرار أو يتعارض مع أحكامه .

مادة (١٢) : يعمل بهذا القرار إعتباراً من تاريخ صدوره ، وينشر في الجريدة الرسمية .

الدكتور علي بن محمد بن موسى

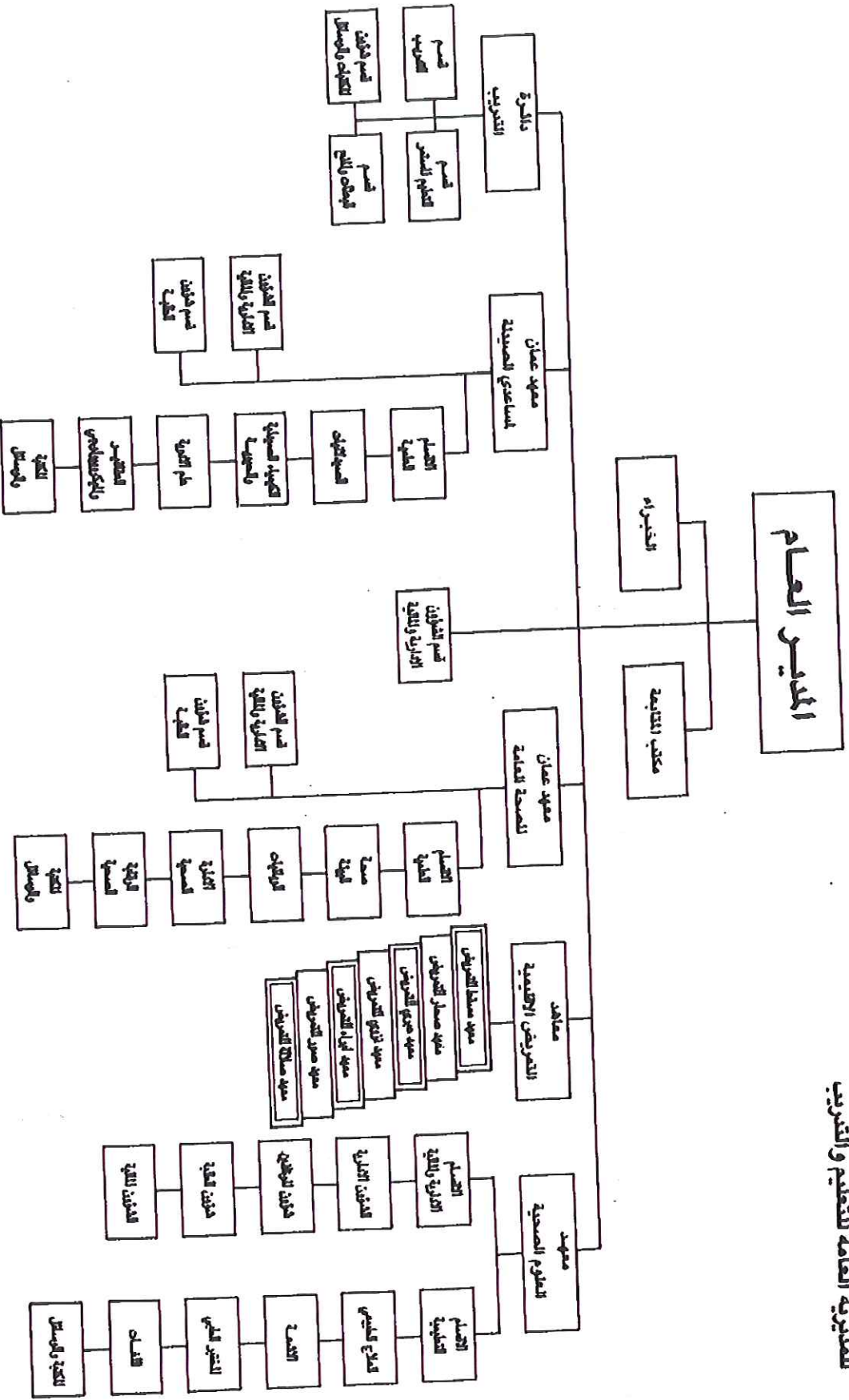
وزير الصحة

صدر في : ١٣ من صفر ١٤١٧ هـ

الموافق : ٢٩ من يونيو ١٩٩٦ م

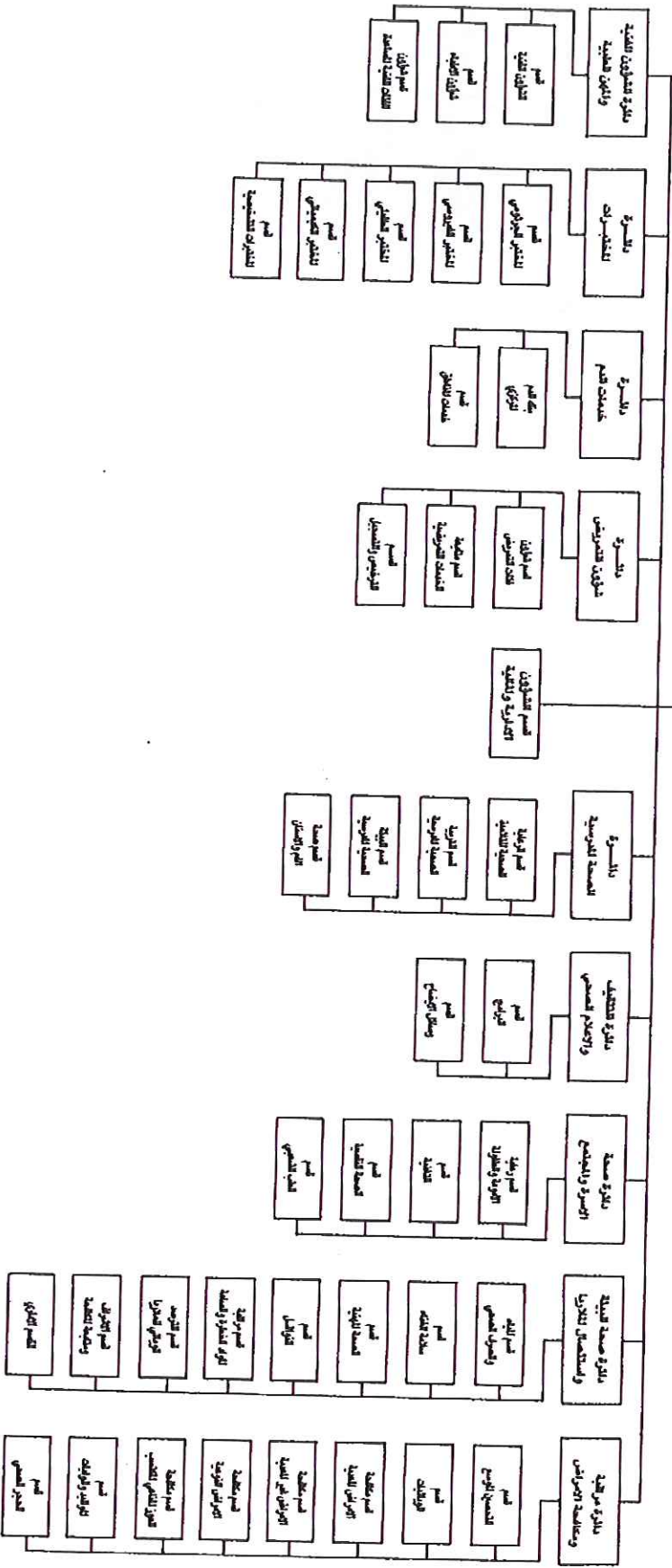
نشر هذا القرار في الجريدة الرسمية رقم (٥٧٩)
الصادرة في ١٥/٧/١٩٩٦ م

وزارة الصحة
 الهيكل التنظيمي
 المديرية العامة للتعليم والتدريب



المدير العام

مكتب
مديرية التعليم



وزارة الصحة
الهيكل التنظيمي
لمديرية العامة للتعليم الصحية

المدير العام

اللجنة الصحية

قسم شؤون العمليات والتفتيش الصحية

قسم شؤون المستشفيات

قسم علاقات عامة

مكتب المدير العام

دائرة الشؤون المالية

قسم الميزانية والمحاسبات

قسم الإيجارات والمكروإيجات

قسم المهور والتفريجات

قسم الاستحقاقات

قسم كراوية

دائرة الخدمات العامة

قسم الإسكان

قسم المخازن

قسم المكتبات

قسم الميادين

دائرة شؤون المواطنين

قسم العمليات

قسم شؤون الأحياء

قسم الأحياء والتفريجات

قسم الأحياء والتفتيش

قسم العلاقات

دائرة الشؤون الإدارية

قسم الإدارة

قسم الشؤون الإدارية

قسم الميادين والتفريجات

قسم الشؤون الإدارية

قسم العلاقات

دائرة شؤون التفريجات

قسم شؤون التفريجات

قسم عمليات التفريجات

دائرة الشؤون الصحية

قسم أحوال الأيدي والتفريجات

قسم الأحياء والتفريجات

قسم الصحة المدرسية

قسم معالجة الإصابات

قسم شؤون التفريجات

قسم شؤون التفريجات

قسم شؤون التفريجات

قسم شؤون التفريجات

قسم شؤون التفريجات

المستشفيات

مستشفى خولة

مستشفى النهضة

مستشفى الرحمة

مستشفى ابن سينا

مستشفى قريبات

دائرة التخطيط والتدريب

قسم التخطيط والتدريب

قسم التخطيط والتدريب

قسم التخطيط والتدريب

قسم التخطيط والتدريب

قسم التخطيط والتدريب

قسم التخطيط والتدريب

قسم التخطيط والتدريب

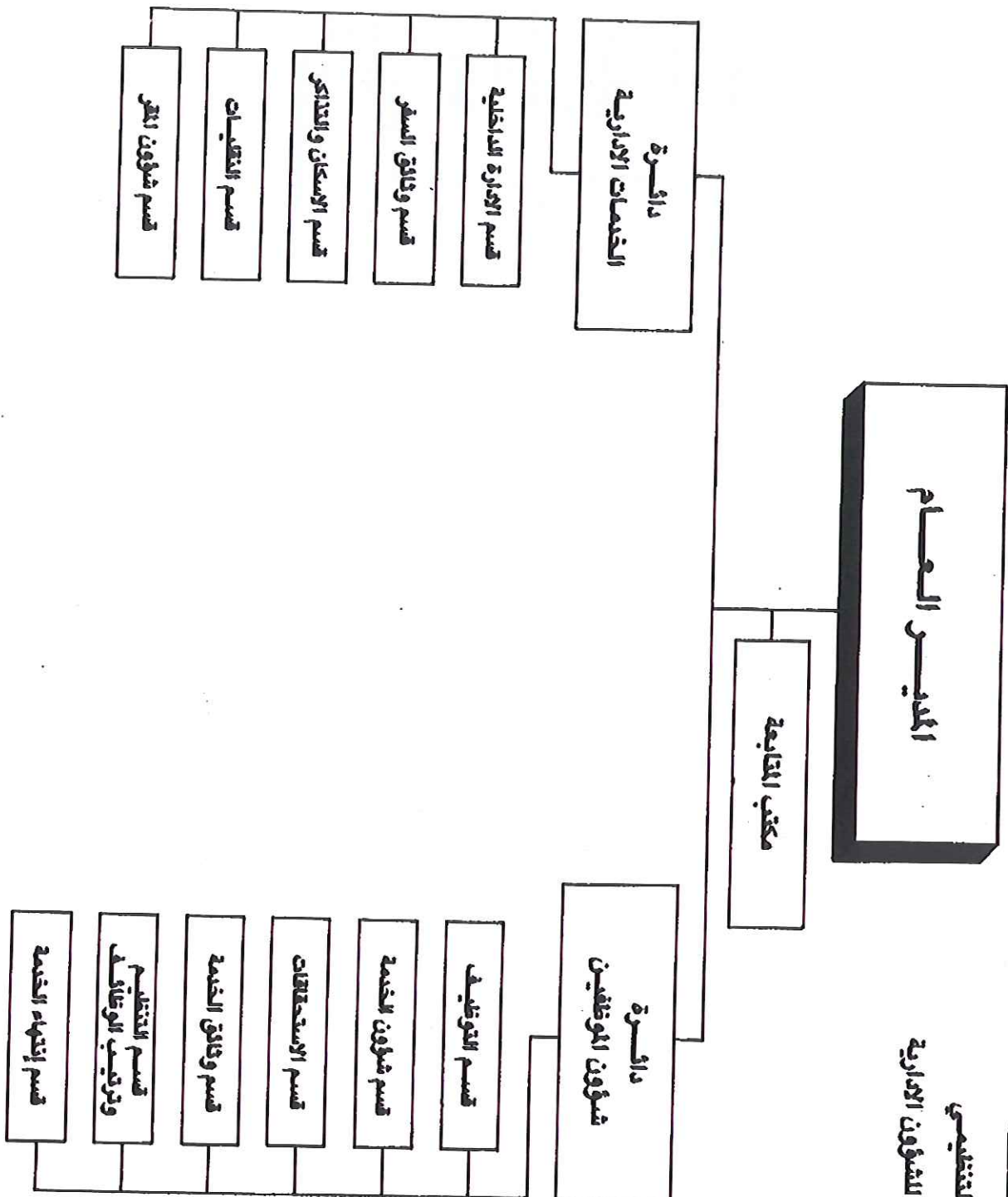
قسم التخطيط والتدريب

قسم التخطيط والتدريب

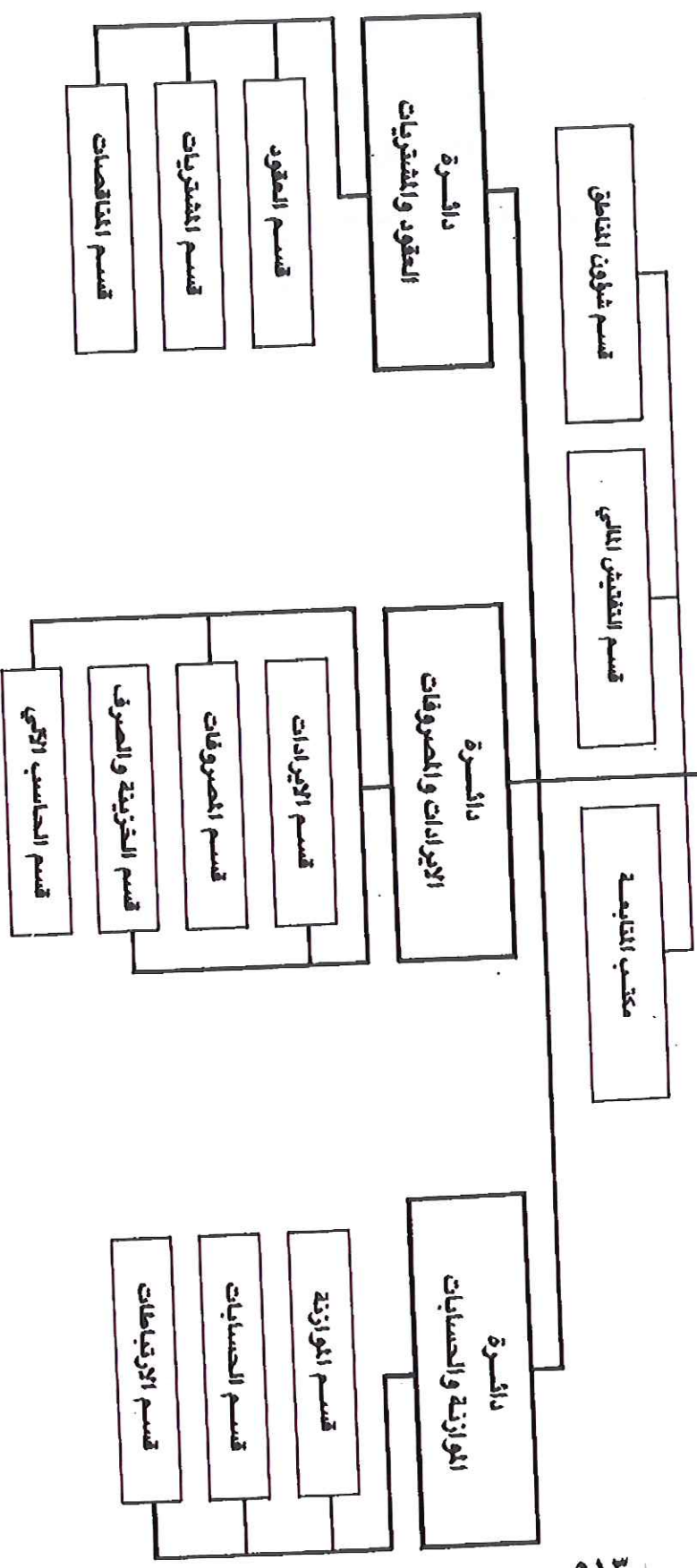
وزارة الصحة
الهيكل التنظيمي
للمديرية العامة للخدمات الصحية
محافظة مسقط

المدير العام

وزارة الصحة
الهيكل التنظيمي
للمديرية العامة للشؤون الإدارية



المدير العام



وزارة الصحة
الهيكل التنظيمي
للمديرية العامة للشؤون المالية