

## قرار وزارى

رقم ٥٨ / ٢٠٠١

### باعتقاد التقسيمات الإدارية لوزارة التربية والتعليم

استناداً إلى قانون تنظيم الجهاز الإدارى للدولة الصادر بالمرسوم السلطانى رقم ٢٦ / ٧٥ وتعديلاته،  
وإلى المرسوم السلطانى رقم ٣٢ / ٢٠٠١ باعتقاد الهيكل التنظيمى لوزارة التربية والتعليم،  
وإلى القرار الوزارى رقم ١١٥ / ٩٩ باعتقاد التقسيمات الإدارية لوزارة التربية والتعليم وتعديلاته،  
وبعد موافقة وزارة المالية ووزارة الخدمة المدنية،  
وبناءً على ماتقتضيه المصلحة العامة.

## تقرر

- مادة (١) : تكون التقسيمات الإدارية لوزارة التربية والتعليم وفقاً للتنظيم المرافق.  
مادة (٢) : يلغى القرار الوزارى رقم ١١٥ / ٩٩ المشار إليه، كما يلغى كل ما يخالف هذا القرار أو يتعارض مع أحكامه.  
مادة (٣) : ينشر هذا القرار فى الجريدة الرسمية، ويعمل به اعتباراً من تاريخ صدوره.

سعود بن إبراهيم بن سعود البوسعيدى  
وزير التربية والتعليم

صدر فى : ١ / ٢ / ١٤٢٢ هـ

الموافق : ٢٥ / ٤ / ٢٠٠١ م

نشر هذا القرار فى الجريدة الرسمية رقم (٦٩٥)

الصادرة فى ١٥ / ٥ / ٢٠٠١ م

## التقسيمات الإدارية لوزارة التربية والتعليم

مادة (١) : تشمل التقسيمات الإدارية التابعة للوزير على :

أ - الأمانة العامة للجنة الوطنية العمانية للتربية والثقافة والعلوم.

ب - مكتب أمن الوزارة.

ج - المستشارون.

د - مكتب الوزير ويشتمل على :

١ - مكتب وفد عمان الدائم لدى اليونسكو.

٢ - دائرة العلاقات العامة وتشتمل على :

- قسم العلاقات.

- قسم تاشيرات المهمات الرسمية والزيارات.

٣ - دائرة التنسيق والمتابعة وتشتمل على :

- قسم التنسيق.

- قسم المتابعة.

- قسم المجالس واللجان.

٤ - الدائرة القانونية وتشتمل على :

- قسم التشريع والعقود.

- قسم القضايا والتحقيقات.

- قسم البحوث القانونية والفتوى.

هـ - المكتب الفني للدراسات والتطوير.

و - دائرة التدقيق الداخلي وتشتمل على :

- قسم الرقابة المالية والإدارية.

- قسم مراجعة المصروفات المتكررة والرأسمالية .

- قسم مراجعة المصروفات الإنمائية .

ز - المديرية العامة للشؤون المالية وتشتمل على :

١ - دائرة الحسابات وتشتمل على :

- قسم الرواتب .

- قسم المصروفات المتكررة والرأسمالية

- قسم الخزينة .

- قسم المصروفات الإنمائية .

٢ - دائرة الموازنة وتشتمل على :

- قسم الموازنة المتكررة .

- قسم الموازنة الإنمائية .

- قسم موازنة الوظائف .

٣ - دائرة المشتريات وتشتمل على :

- قسم المناقصات .

- قسم عقود الخدمات والتوريدات .

- قسم المشتريات المباشرة وتذاكر السفر .

٤ - دائرة المخازن وتشتمل على :

- قسم مخازن الكتب والقرطاسية .

- قسم مخازن الأثاث والوسائل والمختبرات .

- قسم رقابة المخازن .

مادة (٢) : تشتمل التقسيمات الإدارية التابعة لوكيل الوزارة للتعليم والمناهج على :

- أ - مكتب الوكيل .
- ب - قسم شؤون مجلس التعاون .
- ج - المديرية العامة للتعليم : وتشتمل على :
- ١ - دائرة إدارة الامتحانات وتشتمل على :
- قسم الامتحانات .
  - قسم شؤون الطلاب .
  - قسم الشهادات وتوثيق النتائج .
  - قسم تقييم المؤهلات الدراسية .
  - قسم التحليل والدراسات .
  - قسم المطبعة السرية .
- ٢ - دائرة التعليم الخاص وتشتمل على :
- قسم التراخيص .
  - قسم الإشراف .
  - قسم رياض الأطفال .
  - قسم شؤون الطلاب .
  - قسم شؤون المدارس .
- ٣ - دائرة محو الأمية والتربية الخاصة وتشتمل على :
- قسم محو الأمية .
  - قسم التربية الخاصة .
- ٤ - دائرة الأنظمة وتقييم الأداء وتشتمل على :
- قسم الأنظمة واللوائح .
  - قسم متابعة وتقييم الأداء .

- قسم التوجيه الإداري .
- د - المديرية العامة للمناهج : وتشتمل على :
  - ١ - دائرة إنتاج الكتاب المدرسي وتشتمل على :
    - قسم تصميم وإخراج الكتاب المدرسي .
    - قسم الدعم الفني .
    - قسم إنتاج وتطوير الكتاب المدرسي .
  - ٢ - المكتب الفني لتعليم المتدئين .
  - ٣ - دائرة مناهج التربية الإسلامية وتشتمل على :
    - قسم تطوير المناهج .
    - قسم القياس والتقويم .
    - قسم الإشراف الفني .
  - ٤ - دائرة مناهج اللغة العربية وتشتمل على :
    - قسم تطوير المناهج .
    - قسم القياس والتقويم .
    - قسم الإشراف الفني .
  - ٥ - دائرة مناهج اللغة الإنجليزية وتشتمل على :
    - قسم تطوير المناهج .
    - قسم القياس والتقويم .
    - قسم الإشراف الفني .
  - ٦ - دائرة مناهج العلوم والرياضيات وتشتمل على :
    - قسم تطوير المناهج .
    - قسم القياس والتقويم .

- قسم الإشراف الفني .
- قسم المختبرات .
- ٧ - دائرة مناهج الدراسات الاجتماعية وتشتمل على :
  - قسم تطوير المناهج .
  - قسم القياس والتقييم .
  - قسم الإشراف الفني .
- ٨ - دائرة مناهج المهارات الحياتية البيئية وتشتمل على :
  - قسم تطوير المناهج .
  - قسم القياس والتقييم .
  - قسم الإشراف الفني .
- ٩ - دائرة تقنيات التعليم وتشتمل على :
  - قسم تعليم الحاسوب .
  - قسم مصادر التعلم .
  - قسم انتاج البرامج التعليمية .
  - قسم انتاج النماذج والملصقات .
- ١٠ - دائرة التدريب والتأهيل وتشتمل على :
  - مركز التدريب .
  - قسم تخطيط وتقييم البرامج .
  - قسم التأهيل التربوي .
  - قسم خدمات المتدربين .
- هـ - المديرية العامة للعلاقات والإعلام التربوي : وتشتمل على :
  - ١ - دائرة المنظمات والعلاقات الدولية وتشتمل على :

- قسم المنظمات الدولية والمؤتمرات .
  - قسم الاتفاقيات والبرامج التربوية .
  - قسم الاستقبال والضيافة .
  - ٢ - دائرة الإرشاد والتوعية التربوية وتشتمل على :
    - قسم الإرشاد النفسى والاجتماعى .
    - قسم الإرشاد المهنى .
    - قسم التوعية الصحية والتغذية .
  - ٣ - دائرة الإعلام التربوى والتوثيق وتشتمل على :
    - قسم الصحافة والنشر .
    - قسم البرامج التلفزيونية والاذاعية .
    - قسم التوثيق .
  - ٤ - دائرة الأنشطة التربوية وتشتمل على :
    - قسم المهرجانات .
    - قسم الأنشطة الطلابية والمعارض .
- مادة (٣) :** تشتمل التقسيمات الإدارية التابعة لوكيل الوزارة للتخطيط التربوى
- والمشاريع على :
- أ - مكتب الوكيل .
  - ب - المديرية العامة للتخطيط والمعلومات التربوية ، وتشتمل على :
    - ١ - دائرة الإحصاء والمعلومات وتشتمل على :
      - قسم الإحصاء .
      - قسم المعلومات .
    - ٢ - دائرة التخطيط والاحتياجات وتشتمل على :
      - قسم اختيار وتقييم الهيئات التدريسية .
      - قسم تنقلات الهيئات التدريسية .

- قسم تخطيط القوى العاملة .
- قسم الاحتياجات من الأبنية .
- ٣ - دائرة الحاسب الآلى وتشتمل على :
  - قسم تطوير النظم .
  - قسم الدعم الفنى .
  - قسم الشبكات وتشغيل الحاسوب .
  - قسم المعدات والأجهزة .
- ج - المديرية العامة للمشاريع والصيانة : وتشتمل على :
  - ١ - دائرة مشاريع الأبنية وتشتمل على :
    - قسم الأراضى .
    - قسم الشؤون الهندسية .
    - قسم العقود الإنمائية .
  - ٢ - دائرة الصيانة وتشتمل على :
    - قسم صيانة الأجهزة والمعدات .
    - قسم صيانة المباني والمنشآت .
    - قسم الترميمات .
- د - المديرية العامة للشؤون الإدارية ، وتشتمل على :
  - ١ - قسم المتابعة ويتبع المدير العام مباشرة .
  - ٢ - دائرة شؤون الموظفين وتشتمل على :
    - قسم التنظيم وترتيب الوظائف .
    - قسم التعيينات .
    - قسم العلاوات والترقيات .



- قسم الأجازات والتنقلات .
- قسم انتهاء الخدمة .
- قسم الملفات وسجلات الموظفين .
- ٣ - دائرة الشؤون الإدارية وتشتمل على :
  - قسم الترحيل والسفر .
  - قسم التأشيرات والجوازات .
  - قسم المراسلات والمحفوظات .
  - قسم رعاية الموظفين .
- ٤ - دائرة الخدمات والنقليات وتشتمل على :
  - قسم الخدمات .
  - قسم النقليات .
  - قسم الإسكان .

**مادة (٤) :** تشتمل التقسيمات الإدارية التابعة للمديرية العامة للتربية والتعليم

لمحافظة مسقط على :

- أ - قسم العلاقات والإعلام التربوي .
- ب - دائرة الشؤون الإدارية والمالية ، وتشتمل على :
  - ١ - قسم شؤون الموظفين .
  - ٢ - قسم الشؤون الإدارية .
  - ٣ - قسم الحسابات والموازنة .
  - ٤ - قسم المشتريات .
  - ٥ - قسم المخازن .

ج- دائرة المشاريع والخدمات ، وتشتمل على :

١ - قسم المشاريع .

٢ - قسم الصيانة .

٣ - قسم الحافلات المدرسية .

٤ - قسم الخدمات والإسكان .

د - دائرة التخطيط والمعلومات التربوية ، وتشتمل على :

١ - قسم الإحصاء والمعلومات .

٢ - قسم التخطيط والاحتياجات .

٣ - قسم خدمات الحاسوب .

هـ - دائرة التعليم ، وتشتمل على :

١ - قسم الامتحانات وشؤون الطلاب .

٢ - قسم التعليم الخاص .

٣ - قسم محو الأمية وتعليم الكبار والتربية الخاصة .

٤ - قسم التوجيه الإداري وتقييم الأداء المدرسي .

٥ - قسم التوعية الصحية والتغذية .

٦ - قسم الأنشطة التربوية .

و - دائرة الإشراف التربوي ، وتشتمل على :

١ - قسم التربية الإسلامية .

٢ - قسم اللغة العربية .

٣ - قسم اللغة الانجليزية .

٤ - قسم العلوم والرياضيات .

٥ - قسم الدراسات الاجتماعية .

٦ - قسم المهارات الحياتية البيئية .

٧ - قسم تقنيات التعليم .

٨ - قسم التدريب .

ز - مكتب التربية والتعليم بقريات ، ويشتمل على :

١ - قسم الإحصاء والمعلومات .

٢ - قسم الامتحانات .

٣ - قسم المناهج .

٤ - قسم تقنيات التعليم .

٥ - قسم شؤون الموظفين .

٦ - قسم الشؤون المالية .

٧ - قسم المشتريات .

٨ - قسم المخازن .

٩ - قسم الشؤون الإدارية .

١٠ - قسم المشاريع والصيانة .

١١ - قسم الحفلات المدرسية .

ح - مكتب الإشراف التربوي بالسيب ، ويشتمل على :

١ - قسم الإشراف الفني .

٢ - قسم الشؤون الإدارية والمالية .

**مادة (٥) :** تشتمل التقسيمات الإدارية التابعة للمديرية العامة للتربية والتعليم

لمنطقة الباطنة (جنوب) على :

أ - قسم العلاقات والإعلام التربوي .

ب - دائرة الشؤون الإدارية والمالية ، وتشتمل على :

- ١ - قسم شؤون الموظفين .
- ٢ - قسم الشؤون الإدارية .
- ٣ - قسم الحسابات والموازنة .
- ٤ - قسم المشتريات .
- ٥ - قسم المخازن .

ج - دائرة المشاريع والخدمات ، وتشتمل على :

- ١ - قسم المشاريع .
- ٢ - قسم الصيانة .
- ٣ - قسم الحافلات المدرسية .
- ٤ - قسم الخدمات والإسكان .

د - دائرة التخطيط والمعلومات التربوية ، وتشتمل على :

- ١ - قسم الإحصاء والمعلومات .
- ٢ - قسم التخطيط والاحتياجات .
- ٣ - قسم خدمات الحاسوب .

هـ - دائرة التعليم ، وتشتمل على :

- ١ - قسم الامتحانات وشؤون الطلاب .
- ٢ - قسم التعليم الخاص .
- ٣ - قسم محو الأمية وتعليم الكبار والتربية الخاصة .
- ٤ - قسم التوجيه الإداري وتقييم الأداء المدرسي .
- ٥ - قسم التوعية الصحية والتغذية .
- ٦ - قسم الأنشطة التربوية .

و - دائرة الإشراف التربوى ، وتشتمل على : ٤ - ٣

١ - قسم التربية الإسلامية .

٢ - قسم اللغة العربية .

٣ - قسم اللغة الانجليزية .

٤ - قسم العلوم والرياضيات .

٥ - قسم الدراسات الاجتماعية .

٦ - قسم المهارات الحياتية البيئية .

٧ - قسم تقنيات التعليم .

٨ - قسم التدريب .

**مادة (٦) :** تشتمل التقسيمات الإدارية التابعة للمديرية العامة للتربية والتعليم

لمنطقة الباطنة (شمال) على :

أ - قسم العلاقات والإعلام التربوى .

ب - دائرة الشؤون الإدارية والمالية ، وتشتمل على :

١ - قسم شؤون الموظفين .

٢ - قسم الشؤون الإدارية .

٣ - قسم الحسابات والموازنة .

٤ - قسم المشتريات .

٥ - قسم المخازن .

ج - دائرة المشاريع والخدمات ، وتشتمل على :

١ - قسم المشاريع .

٢ - قسم الصيانة .

٣ - قسم الحافلات المدرسية .

٤ - قسم الخدمات والإسكان .  
د - دائرة التخطيط والمعلومات التربوية ، وتشتمل على :

١ - قسم الإحصاء والمعلومات .

٢ - قسم التخطيط والاحتياجات .

٣ - قسم خدمات الحاسوب .

هـ - دائرة التعليم ، وتشتمل على :

١ - قسم الامتحانات وشؤون الطلاب .

٢ - قسم التعليم الخاص .

٣ - قسم محو الأمية وتعليم الكبار والتربية الخاصة .

٤ - قسم التوجيه الإداري وتقييم الأداء المدرسي .

٥ - قسم التوعية الصحية والتغذية .

٦ - قسم الأنشطة التربوية .

و - دائرة الإشراف التربوي ، وتشتمل على :

١ - قسم التربية الإسلامية .

٢ - قسم اللغة العربية .

٣ - قسم اللغة الإنجليزية .

٤ - قسم العلوم والرياضيات .

٥ - قسم الدراسات الاجتماعية .

٦ - قسم المهارات الحياتية البيئية .

٧ - قسم تقنيات التعليم .

٨ - قسم التدريب .

مادة (٧) : تشتمل التقسيمات الإدارية التابعة للمديرية العامة للتربية والتعليم

للمنطقة الشرقية (جنوب) على :

- أ - قسم العلاقات والإعلام التربوي .  
ب - دائرة الشؤون الإدارية والمالية ، وتشتمل على :

- ١ - قسم شؤون الموظفين .  
٢ - قسم الشؤون الإدارية .  
٣ - قسم الحسابات والموازنة .  
٤ - قسم المشتريات .  
٥ - قسم المخازن .

ج - دائرة المشاريع والخدمات ، وتشتمل على :

- ١ - قسم المشاريع .  
٢ - قسم الصيانة .  
٣ - قسم الحافلات المدرسية .  
٤ - قسم الخدمات والإسكان .

د - دائرة التخطيط والمعلومات التربوية ، وتشتمل على :

- ١ - قسم الإحصاء والمعلومات .  
٢ - قسم التخطيط والاحتياجات .  
٣ - قسم خدمات الحاسوب .

هـ - دائرة التعليم ، وتشتمل على :

- ١ - قسم الامتحانات وشؤون الطلاب .  
٢ - قسم التعليم الخاص .  
٣ - قسم محو الأمية وتعليم الكبار والتربية الخاصة .  
٤ - قسم التوجيه الإداري وتقييم الأداء المدرسي .

- ٥ - قسم التوعية الصحية والتغذية .
- ٦ - قسم الأنشطة التربوية .
- و - دائرة الإشراف التربوي ، وتشتمل على :
- ١ - قسم التربية الإسلامية .
- ٢ - قسم اللغة العربية .
- ٣ - قسم اللغة الانجليزية .
- ٤ - قسم العلوم والرياضيات .
- ٥ - قسم الدراسات الاجتماعية .
- ٦ - قسم المهارات الحياتية البيئية .
- ٧ - قسم تقنيات التعليم .
- ٨ - قسم التدريب .
- ز - مكتب التربية والتعليم بجعلان ، ويشتمل على :
- ١ - قسم الإحصاء والمعلومات .
- ٢ - قسم الامتحانات .
- ٣ - قسم المناهج .
- ٤ - قسم تقنيات التعليم .
- ٥ - قسم شؤون الموظفين .
- ٦ - قسم الشؤون المالية .
- ٧ - قسم المشتريات .
- ٨ - قسم المخازن .
- ٩ - قسم الشؤون الإدارية .
- ١٠ - قسم المشاريع والصيانة .



١١ - قسم الحافلات المدرسية .

مادة (٨) : تشمل التقسيمات الإدارية التابعة للمديرية العامة للتربية والتعليم

للمنطقة الشرقية (شمال) على :

أ - قسم العلاقات والإعلام التربوي .

ب - دائرة الشؤون الإدارية والمالية ، وتشتمل على :

١ - قسم شؤون الموظفين .

٢ - قسم الشؤون الإدارية .

٣ - قسم الحسابات والموازنة .

٤ - قسم المشتريات .

٥ - قسم المخازن .

ج - دائرة المشاريع والخدمات ، وتشتمل على :

١ - قسم المشاريع .

٢ - قسم الصيانة .

٣ - قسم الحافلات المدرسية .

٤ - قسم الخدمات والإسكان .

د - دائرة التخطيط والمعلومات التربوية ، وتشتمل على :

١ - قسم الإحصاء والمعلومات .

٢ - قسم التخطيط والاحتياجات .

٣ - قسم خدمات الحاسوب .

هـ - دائرة التعليم ، وتشتمل على :

١ - قسم الامتحانات وشؤون الطلاب .

٢ - قسم التعليم الخاص .

٣ - قسم محو الأمية وتعليم الكبار والتربية الخاصة .

٤ - قسم التوجيه الإداري وتقييم الأداء المدرسي .

٥ - قسم التوعية الصحية والتغذية .

٦ - قسم الأنشطة التربوية .

و - دائرة الإشراف التربوى ، وتشتمل على :

١ - قسم التربية الإسلامية .

٢ - قسم اللغة العربية .

٣ - قسم اللغة الانجليزية .

٤ - قسم العلوم والرياضيات .

٥ - قسم الدراسات الاجتماعية .

٦ - قسم المهارات الحياتية البيئية .

٧ - قسم تقنيات التعليم .

٨ - قسم التدريب .

ز - مكتب الاشراف التربوى بالمضيبي ، ويشتمل على :

١ - قسم الاشراف الفنى

٢ - قسم الشؤون المالية .

٣ - قسم الشؤون الإدارية .

مادة (٩) : تشتمل التقسيمات الادارية التابعة للمديرية العامة للتربية والتعليم

لمنطقة الظاهرة (جنوب) على :

أ - قسم العلاقات والاعلام التربوى .

ب - دائرة الشؤون الإدارية والمالية ، وتشتمل على :

١ - قسم شؤون الموظفين .

٢ - قسم الشؤون الإدارية .

٣ - قسم الحسابات والموازنة .

٤ - قسم المشتريات .

٥ - قسم المخازن .

ج- دائرة المشاريع والخدمات ، وتشتمل على :

١ - قسم المشاريع .

٢ - قسم الصيانة .

٣ - قسم الحافلات المدرسية .

٤ - قسم الخدمات والإسكان .

د - دائرة التخطيط والمعلومات التربوية ، وتشتمل على :

١ - قسم الاحصاء والمعلومات .

٢ - قسم التخطيط والاحتياجات .

٣ - قسم خدمات الحاسوب .

هـ - دائرة التعليم ، وتشتمل على :

١ - قسم الامتحانات وشؤون الطلاب .

٢ - قسم التعليم الخاص .

٣ - قسم محو الأمية وتعليم الكبار والتربية الخاصة .

٤ - قسم التوجيه الإداري وتقييم الأداء المدرسي .

٥ - قسم التوعية الصحية والتغذية .

٦ - قسم الأنشطة التربوية .

و - دائرة الاشراف التربوى ، وتشتمل على :

١ - قسم التربية الإسلامية .

٢ - قسم اللغة العربية .

٣ - قسم اللغة الانجليزية .

٤ - قسم العلوم والرياضيات .

٥ - قسم الدراسات الاجتماعية .

٦ - قسم المهارات الحياتية البيئية .

٧ - قسم تقنيات التعليم .

٨ - قسم التدريب .

مادة (١٠) : تشمل التقسيمات الإدارية التابعة للمديرية العامة للتربية والتعليم

للمنطقة الداخلية على :

أ - قسم العلاقات والاعلام التربوى .

ب - دائرة الشؤون الإدارية والمالية ، وتشتمل على :

١ - قسم شؤون الموظفين .

٢ - قسم الشؤون الإدارية .

٣ - قسم الحسابات والموازنة .

٤ - قسم المشتريات .

٥ - قسم المخازن .

ج - دائرة المشاريع والخدمات ، وتشتمل على :

١ - قسم المشاريع .

٢ - قسم الصيانة .

٣ - قسم الحافلات المدرسية .

٤ - قسم الخدمات والإسكان .

د - دائرة التخطيط والمعلومات التربوية ، وتشتمل على :

١ - قسم الاحصاء والمعلومات .

٢ - قسم التخطيط والاحتياجات .

٣ - قسم خدمات الحاسوب .

هـ - دائرة التعليم ، وتشتمل على :

١ - قسم الامتحانات وشؤون الطلاب .

- ٢ - قسم التعليم الخاص .
- ٣ - قسم محو الأمية وتعليم الكبار والتربية الخاصة .
- ٤ - قسم التوجيه الإدارى وتقييم الأداء المدرسى .
- ٥ - قسم التوعية الصحية والتغذية .
- ٦ - قسم الأنشطة التربوية .

و - دائرة الاشراف التربوى ، وتشتمل على :

- ١ - قسم التربية الاسلامية .
- ٢ - قسم اللغة العربية .
- ٣ - قسم اللغة الانجليزية .
- ٤ - قسم العلوم والرياضيات .
- ٥ - قسم الدراسات الاجتماعية .
- ٦ - قسم المهارات الحياتية البيئية .
- ٧ - قسم تقنيات التعليم .
- ٨ - قسم التدريب .

ز - مكتب الاشراف التربوى بسماثل ، ويشتمل على :

- ١ - قسم الاشراف الفنى .
- ٢ - قسم الشؤون المالية .
- ٣ - قسم الشؤون الإدارية .

مادة (١١) : تشتمل التقسيمات الإدارية التابعة للمديرية العامة للتربية والتعليم

محافظة ظفار على :

- أ - قسم العلاقات والاعلام التربوى .
- ب - دائرة الشؤون الإدارية والمالية ، وتشتمل على :
  - ١ - قسم شؤون الموظفين .

- ٢ - قسم الشؤون الإدارية .
- ٣ - قسم الحسابات والموازنة .
- ٤ - قسم المشتريات .
- ٥ - قسم المخازن .
- ج - دائرة المشاريع والخدمات ، وتشتمل على :
- ١ - قسم المشاريع .
- ٢ - قسم الصيانة .
- ٣ - قسم الحافلات المدرسية .
- ٤ - قسم الخدمات والإسكان .
- د - دائرة التخطيط والمعلومات التربوية ، وتشتمل على :
- ١ - قسم الاحصاء والمعلومات .
- ٢ - قسم التخطيط والاحتياجات .
- ٣ - قسم خدمات الحاسوب .
- هـ - دائرة التعليم ، وتشتمل على :
- ١ - قسم الامتحانات وشؤون الطلاب .
- ٢ - قسم التعليم الخاص .
- ٣ - قسم محو الأمية وتعليم الكبار والتربية الخاصة .
- ٤ - قسم التوجيه الإداري وتقييم الاداء المدرسى .
- ٥ - قسم التوعية الصحية والتغذية .
- ٦ - قسم الأنشطة التربوية .
- و - دائرة الاشراف التربوى ، وتشتمل على :
- ١ - قسم التربية الاسلامية .
- ٢ - قسم اللغة العربية .

- ٣ - قسم اللغة الانجليزية .
  - ٤ - قسم العلوم والرياضيات .
  - ٥ - قسم الدراسات الاجتماعية .
  - ٦ - قسم المهارات الحياتية البيئية .
  - ٧ - قسم تقنيات التعليم .
  - ٨ - قسم التدريب .
- ز - مكتب الاشراف التربوى بثمرت ، ويشتمل على :

- ١ - قسم الاشراف الفنى .
  - ٢ - قسم الشؤون الإدارية والمالية .
- ح - مكتب الاشراف التربوى برخيوت ، ويشتمل على :
- ١ - قسم الاشراف الفنى .
  - ٢ - قسم الشؤون الإدارية والمالية .

مادة (١٢) : تشتمل التقسيمات الإدارية التابعة للمديرية العامة للتربية والتعليم

لمحافظة مسندم على :

- أ - قسم العلاقات والاعلام التربوى .
- ب - دائرة الشؤون الإدارية والمالية ، وتشتمل على :

- ١ - قسم شؤون الموظفين .
- ٢ - قسم الشؤون الإدارية .
- ٣ - قسم الخدمات والإسكان .
- ٤ - قسم الحافلات المدرسية .
- ٥ - قسم الشؤون المالية .
- ٦ - قسم المخازن .

ج - دائرة التخطيط والمشاريع ، وتشتمل على :

- ١ - قسم الاحصاء والتخطيط والاحتياجات .
- ٢ - قسم خدمات الحاسوب .

٣ - قسم المشاريع والصيانة .

د - دائرة التعليم ، وتشتمل على :

١ - قسم الامتحانات وشؤون الطلاب .

٢ - قسم التعليم الخاص .

٣ - قسم محو الأمية وتعليم الكبار والتربية الخاصة .

٤ - قسم التوجيه الإدارى وتقييم الأداء المدرسى .

٥ - قسم التوعية الصحية والتغذية .

٦ - قسم الأنشطة التربوية .

هـ - دائرة الاشراف التربوى ، وتشتمل على :

١ - قسم التربية الإسلامية واللغة العربية .

٢ - قسم اللغة الانجليزية .

٣ - قسم العلوم والرياضيات .

٤ - قسم الدراسات الاجتماعية والمهارات الحياتية .

٥ - قسم تقنيات التعليم .

٦ - قسم التدريب .

مادة (١٣) : تشتمل التقسيمات الإدارية التابعة للمديرية العامة للتربية والتعليم

لمنطقة الظاهرة (شمال) على :

أ - قسم العلاقات والاعلام التربوى .

ب - دائرة الشؤون الإدارية والمالية ، وتشتمل على :

١ - قسم شؤون الموظفين .

٢ - قسم الشؤون الإدارية .

٣ - قسم الخدمات والإسكان .

٤ - قسم الحافلات المدرسية .



٥ - قسم الشؤون المالية .

٦ - قسم المخازن .

ج- دائرة التخطيط والمشاريع ، وتشتمل على :

١ - قسم الاحصاء والتخطيط والاحتياجات .

٢ - قسم خدمات الحاسوب .

٣ - قسم المشاريع والصيانة .

د - دائرة التعليم ، وتشتمل على :

١ - قسم الامتحانات وشؤون الطلاب .

٢ - قسم التعليم الخاص .

٣ - قسم محو الأمية وتعليم الكبار والتربية الخاصة .

٤ - قسم التوجيه الإداري وتقييم الأداء المدرسي .

٥ - قسم التوعية الصحية والتغذية .

٦ - قسم الأنشطة التربوية .

هـ - دائرة الاشراف التربوي ، وتشتمل على :

١ - قسم التربية الإسلامية واللغة العربية .

٢ - قسم اللغة الانجليزية .

٣ - قسم العلوم والرياضيات .

٤ - قسم الدراسات الاجتماعية والمهارات الحياتية .

٥ - قسم تقنيات التعليم .

٦ - قسم التدريب .

مادة (١٤) : تشتمل التقسيمات الإدارية التابعة لإدارة التربية والتعليم للمنطقة

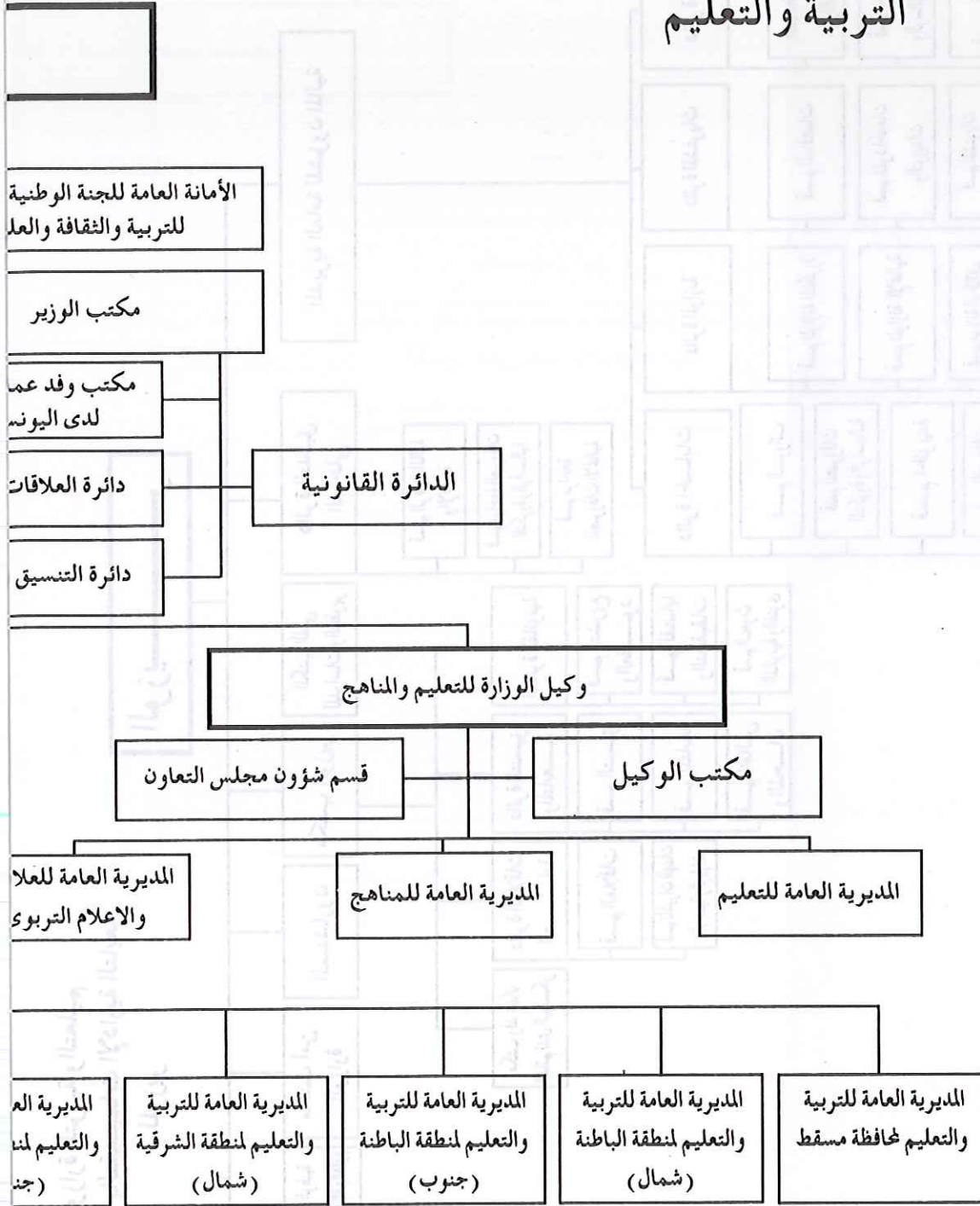
الوسطى على :

١ - قسم العلاقات والاعلام التربوي .

- ٢ - قسم التوعية الصحية والتغذية .
- ٣ - قسم الاحصاء والتخطيط والاحتياجات .
- ٤ - قسم خدمات الحاسوب .
- ٥ - قسم الامتحانات .
- ٦ - قسم التوجيه الإدارى وتقييم الأداء .
- ٧ - قسم التعليم الخاص .
- ٨ - قسم الأنشطة التربوية .
- ٩ - قسم محو الأمية وتعليم الكبار والتربية الخاصة .
- ١٠ - قسم التربية الإسلامية واللغة العربية .
- ١١ - قسم اللغة الانجليزية .
- ١٢ - قسم العلوم والرياضيات .
- ١٣ - قسم الدراسات الاجتماعية والمهارات الحياتية .
- ١٤ - قسم تقنيات التعليم .
- ١٥ - قسم التدريب .
- ١٦ - قسم شؤون الموظفين .
- ١٧ - قسم الشؤون المالية .
- ١٨ - قسم المشتريات .
- ١٩ - قسم المخازن .
- ٢٠ - قسم المشاريع والصيانة .
- ٢١ - قسم الحافلات المدرسية .
- ٢٢ - قسم الخدمات والاسكان .

مادة (١٥) : تعتمد الهياكل التنظيمية المرافقة .

# الهيكل التنظيمي لوزارة التربية والتعليم



# الوزير

المستشارون

مكتب من الوزارة

المكتب الفني للمعلومات والتطوير

التدفق الداخلي

السياسة العامة للشؤون المالية

وحدة الوزارة للشؤون المالية

مكتب التوكيل

السياسة العامة للشؤون المالية  
والتطوير والتدريب

السياسة العامة للشؤون المالية  
والتطوير والتدريب

السياسة العامة للشؤون المالية  
والتطوير والتدريب

السياسة العامة للشؤون المالية  
والتطوير والتدريب

السياسة العامة للشؤون المالية  
والتطوير والتدريب

السياسة العامة للشؤون المالية  
والتطوير والتدريب

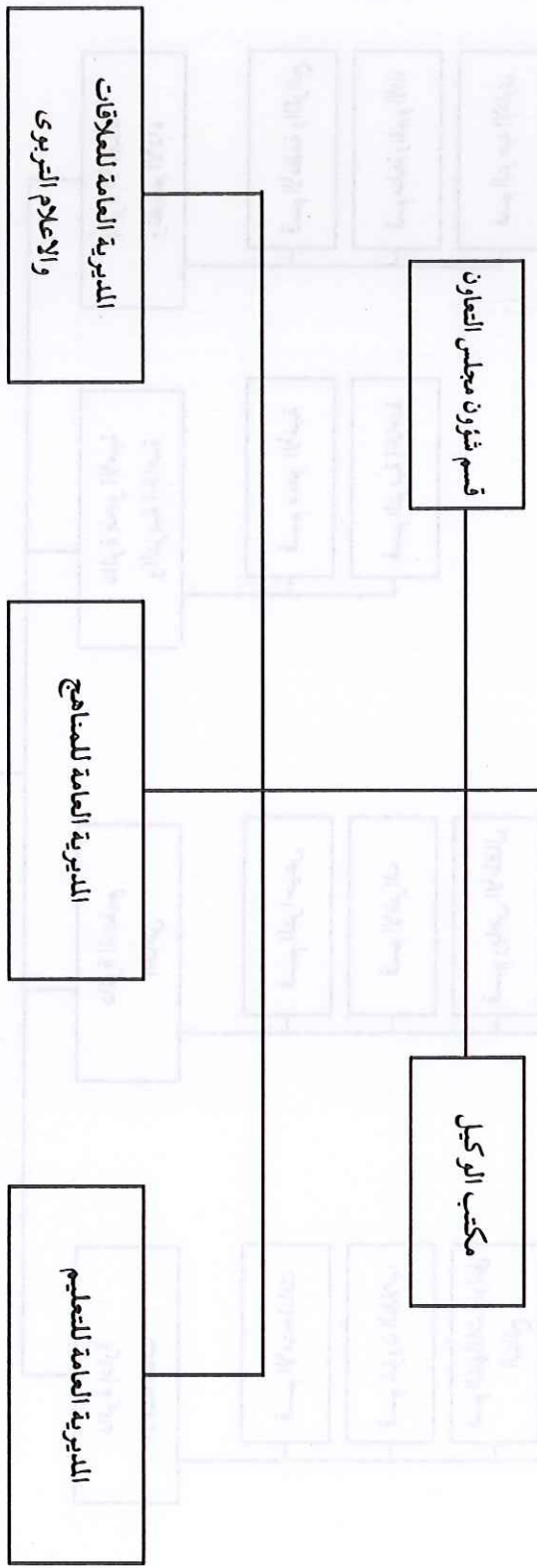
السياسة العامة للشؤون المالية  
والتطوير والتدريب

السياسة العامة للشؤون المالية  
والتطوير والتدريب

قسم معونات اجتماعية والقانونية	قسم المقاصف	قسم الموازنة الحكومية	قسم العمروقات الحكومية والأسماوية
قسم مخازن الاغذية والوسائل والتغيرات	قسم عقود الخدمات والتوريدات	قسم الموازنة الإيجابية	قسم اعترفية
قسم رقابة المخازن	قسم المشتريات البائجة وتذاكر السفر	قسم موازنة الوظائف	قسم العمروقات الإيجابية

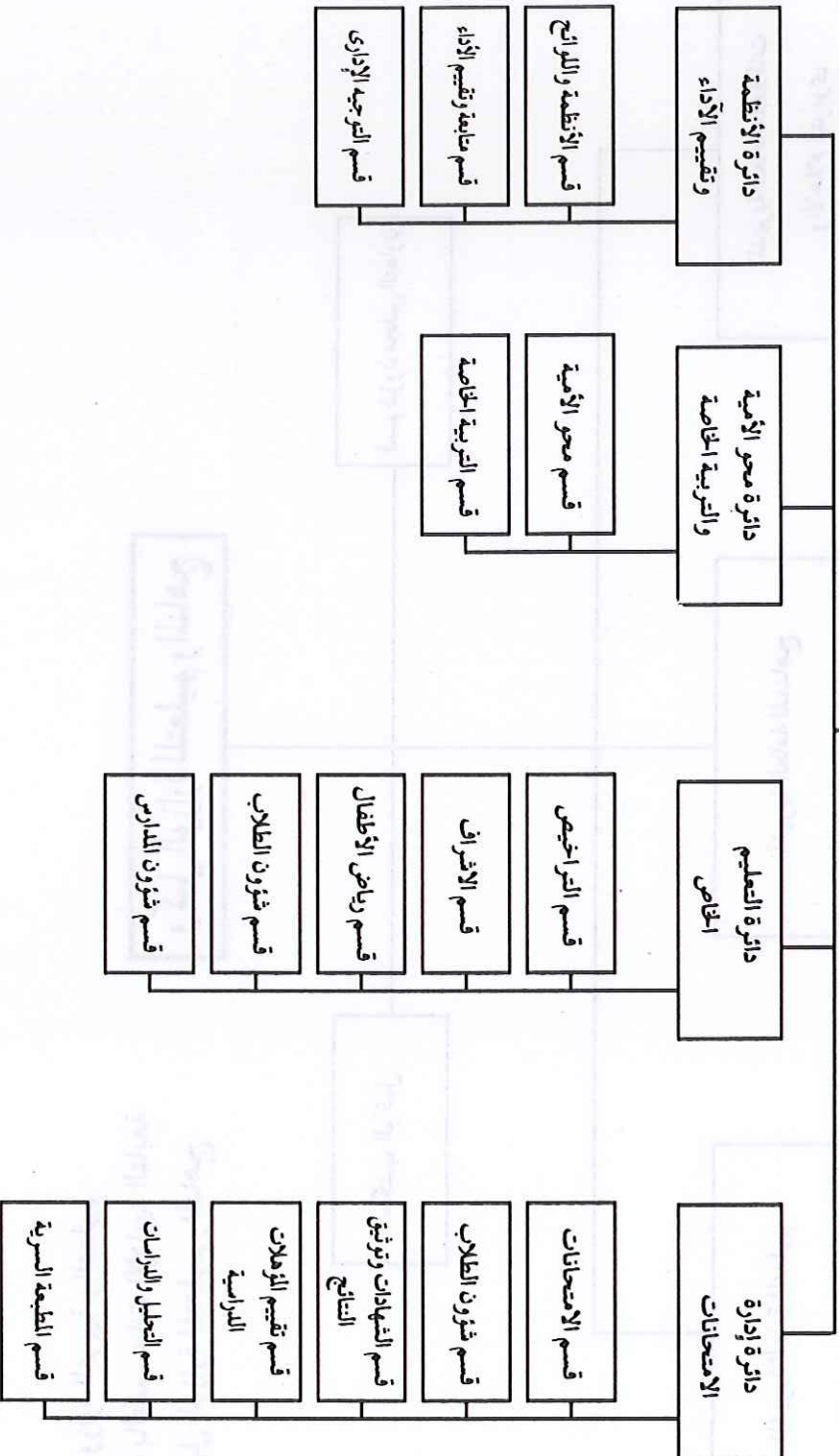
# وكيل الوزارة للتعليم والناهج

وزارة التربية والتعليم  
خريطة بالتقسيمات الإدارية التابعة  
لرئيس الوزارة للتعليم والناهج

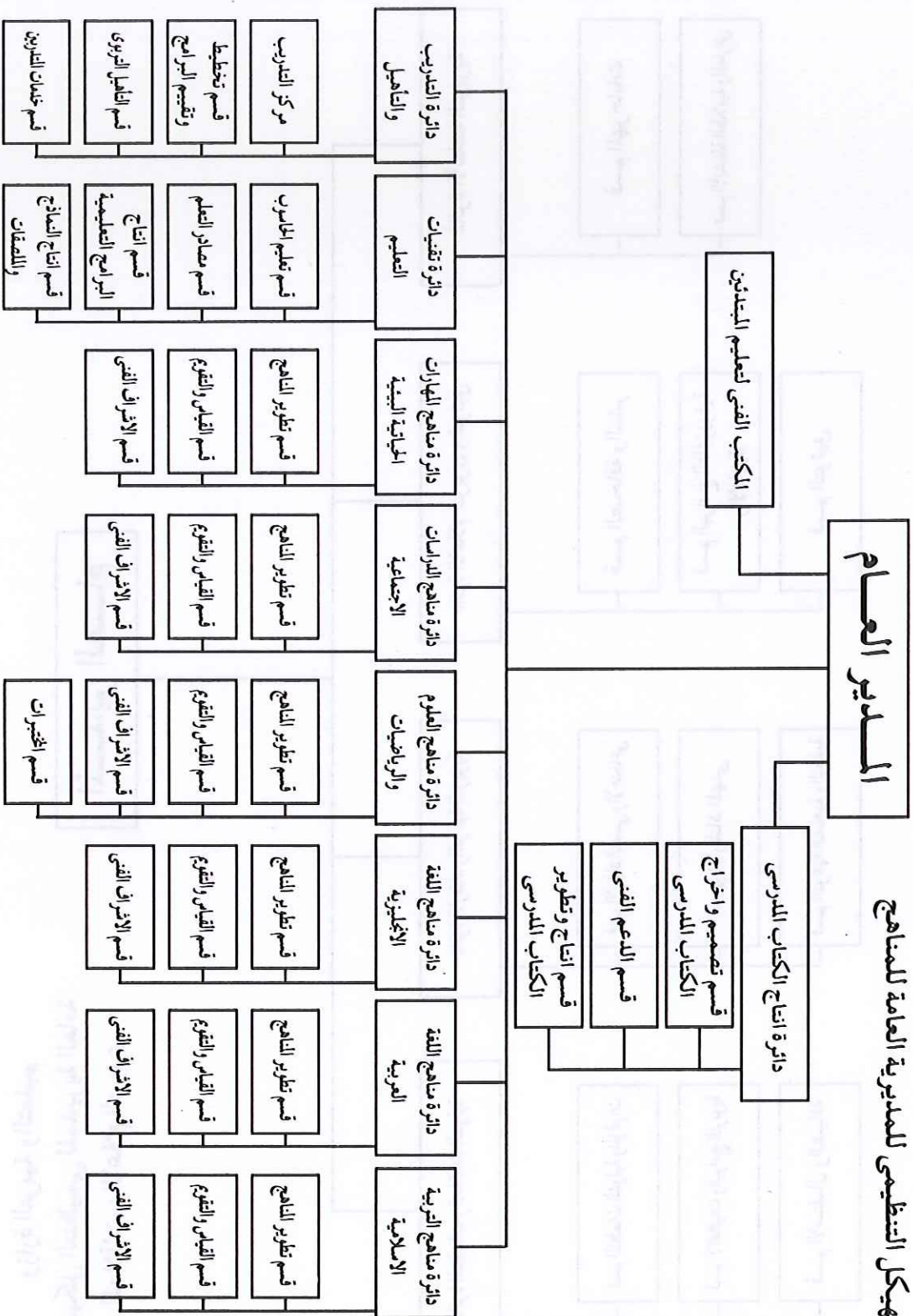


# المدير العام

وزارة التربية والتعليم  
الهيكل التنظيمي للمديرية العامة  
للتعليم



وزارة التربية والتعليم  
الهيكل التنظيمي للمديرية العامة للمناهج



# المدير العام

وزارة التربية والتعليم  
الهيكل التنظيمي للمديرية العامة  
للمعارف والاتصالات التربوية





وزارة التربية والتعليم  
خريطة بالتقسيمات الإدارية التابعة لوكيل  
الوزارة للتخطيط التربوي والمشاريع

**وكيل الوزارة للتخطيط التربوي  
والمشاريع**

مكتب الوكيل

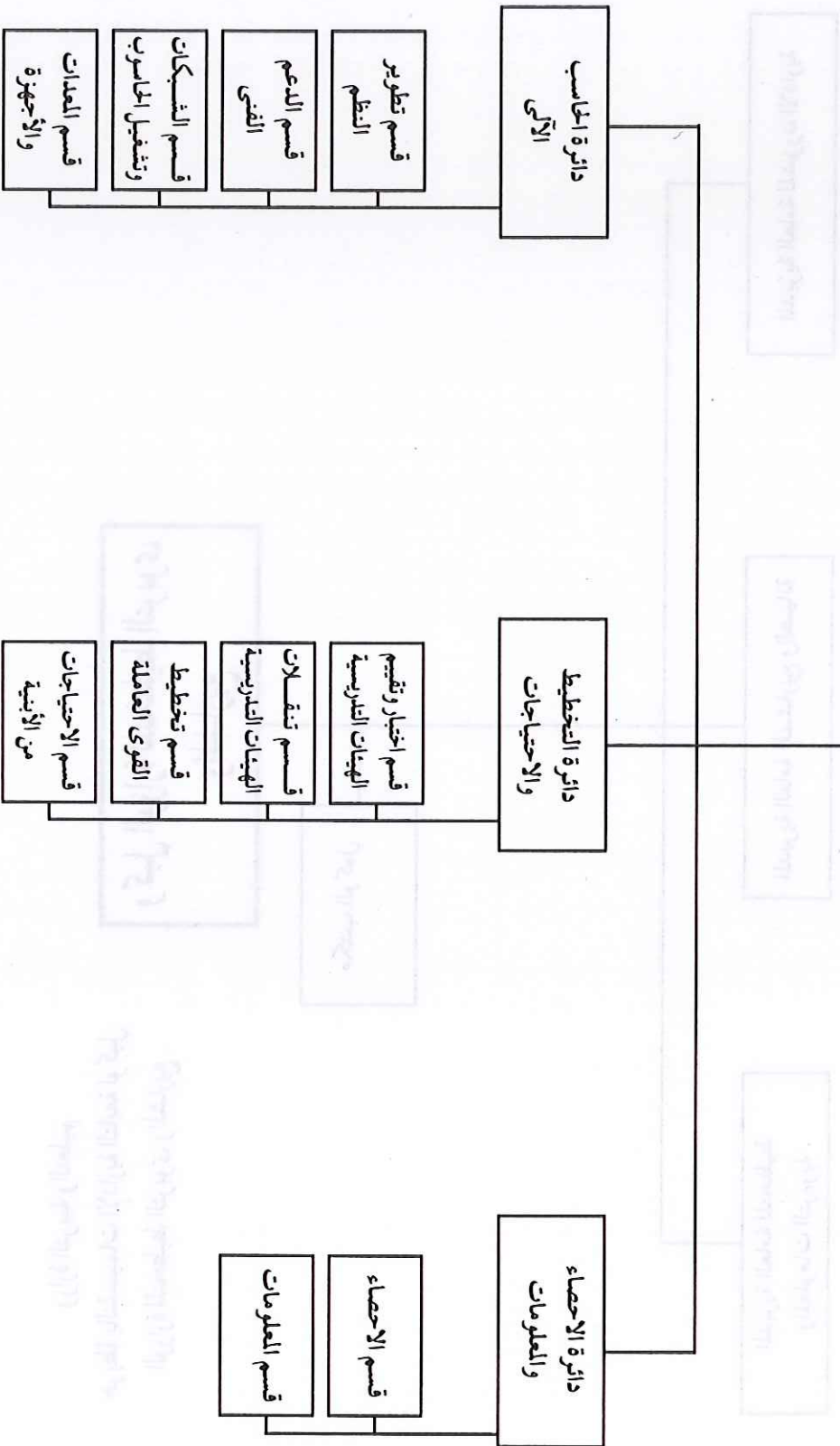
المديرية العامة للشؤون الادارية

المديرية العامة للمشاريع والصيانة

المديرية العامة للتخطيط  
والمعلومات التربوية

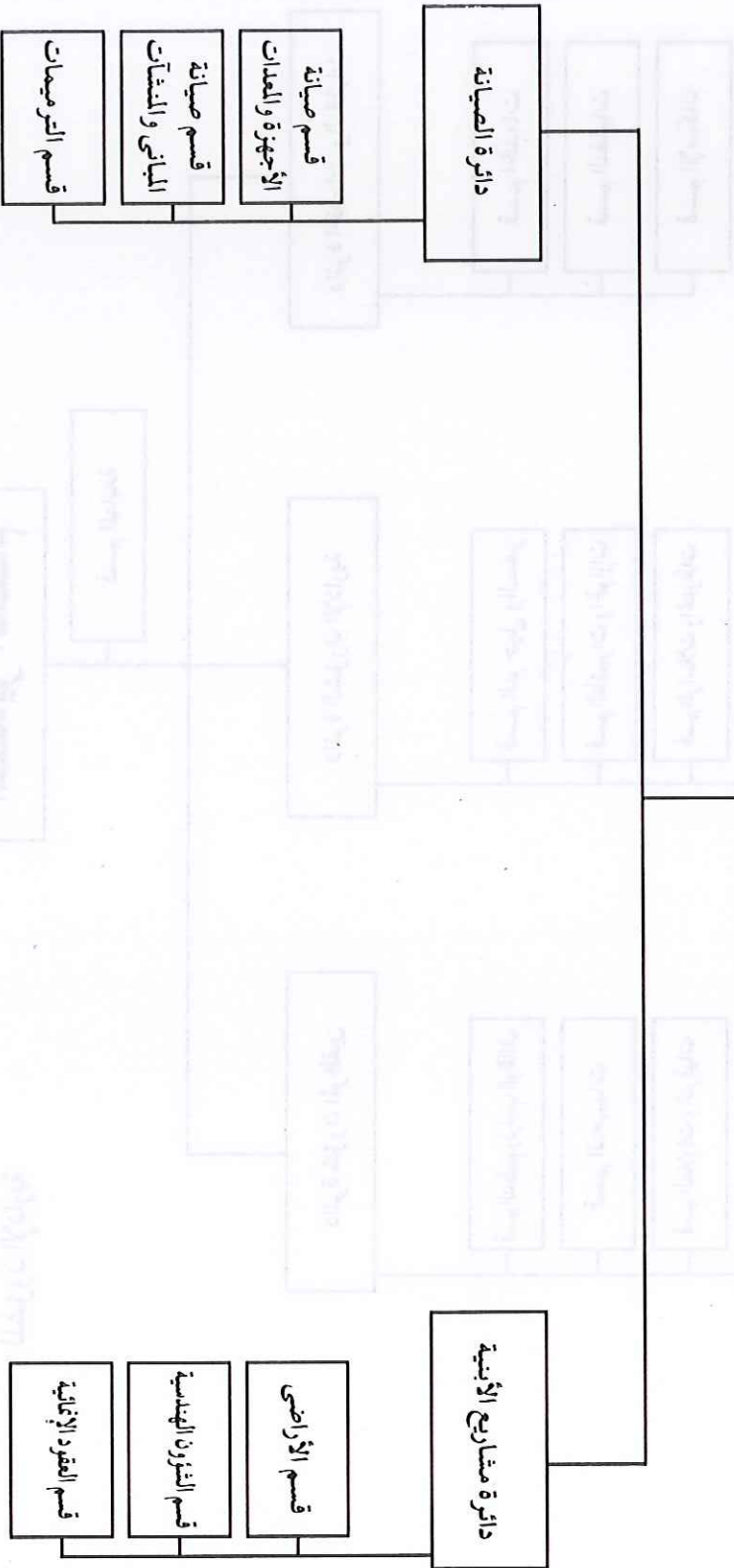
# المدير العام

وزارة التربية والتعليم  
الهيكل التنظيمي للمديرية العامة  
للتخطيط والمعلومات التربوية

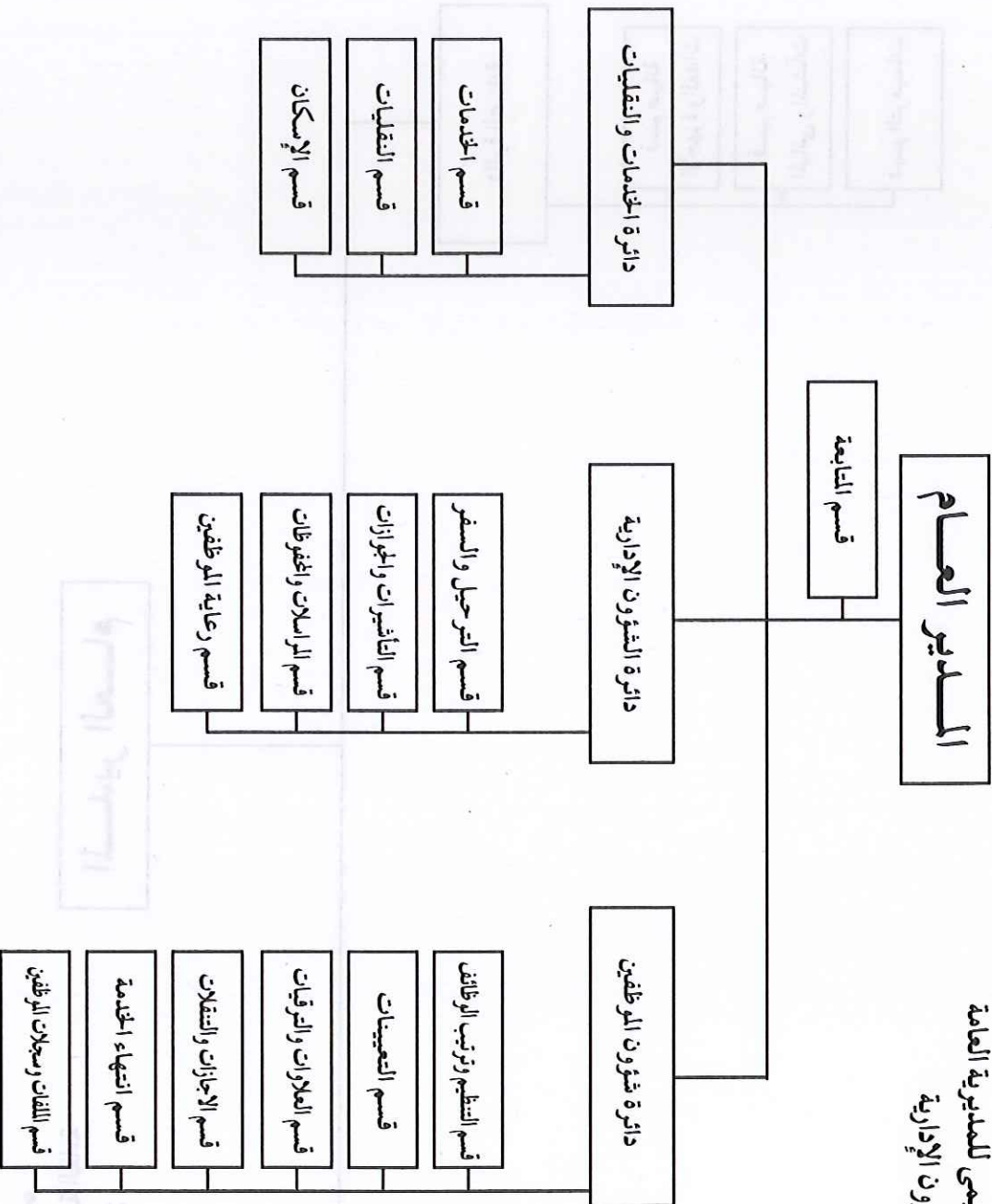


# المدير العام

وزارة التربية والتعليم  
الهيكل التنظيمي للمديرية العامة  
للمشاريع والصيانة

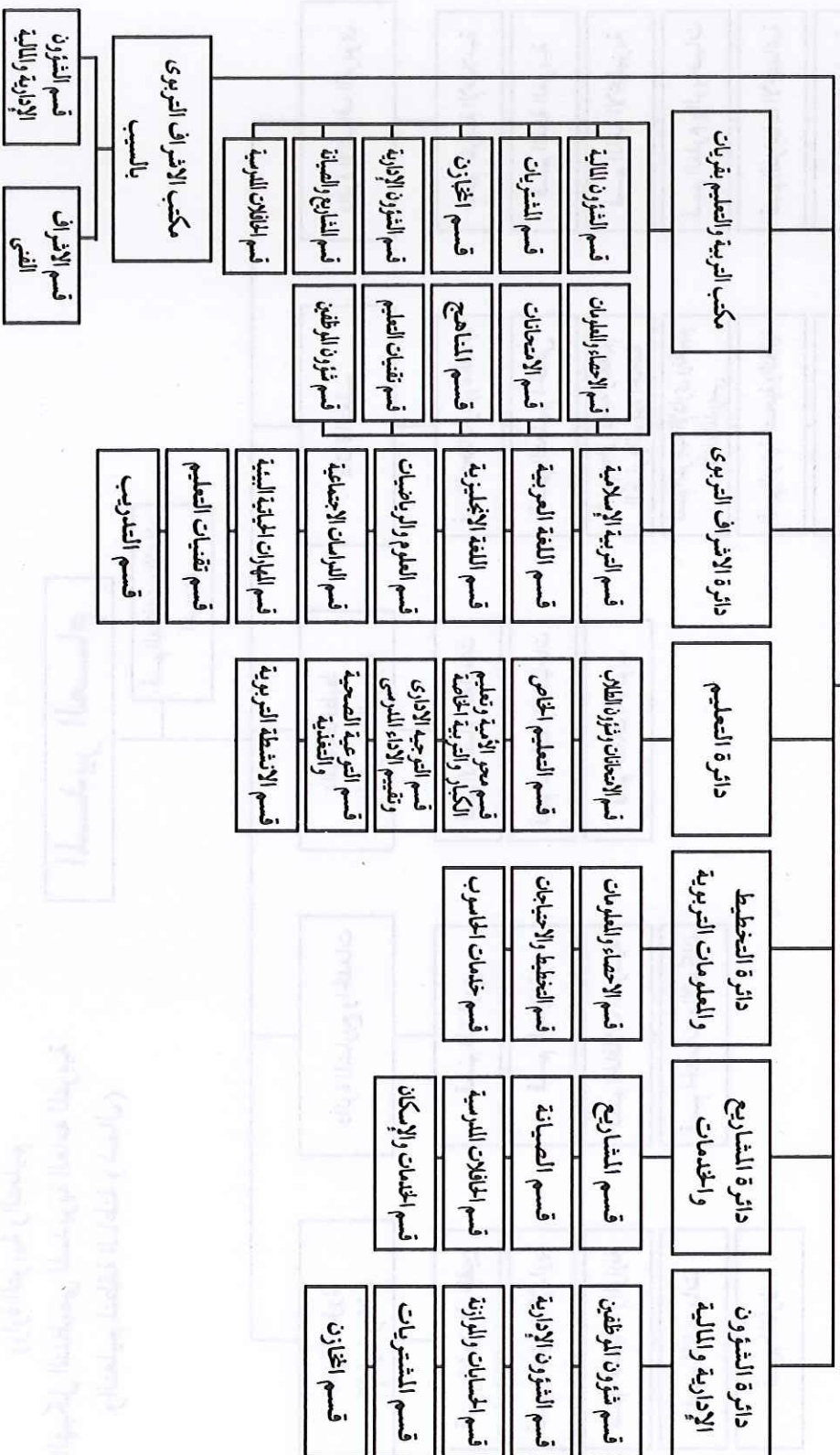


وزارة التربية والتعليم  
الهيكل التنظيمي للمديرية العامة  
للمشؤون الإدارية



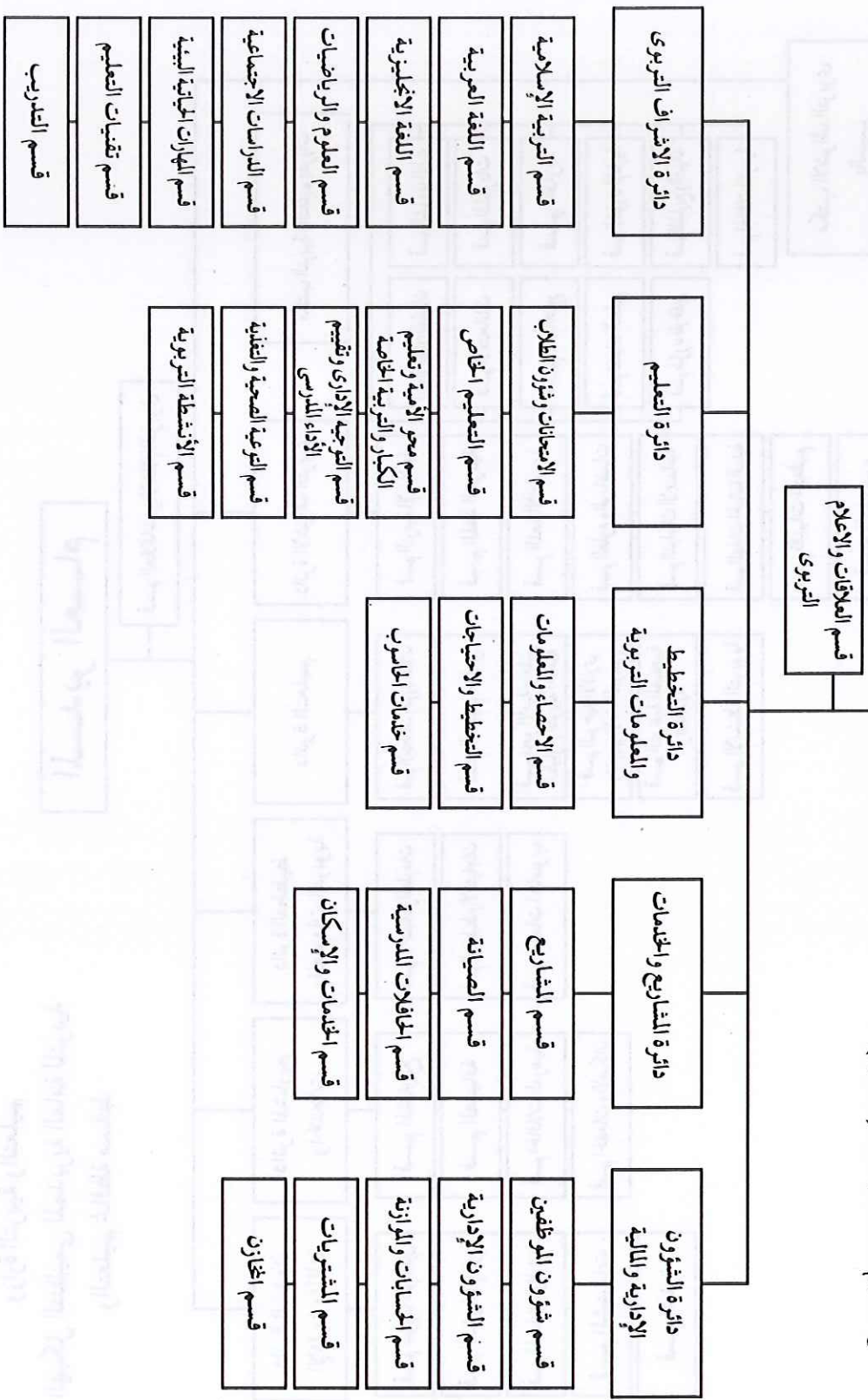
# المدير العام

وزارة التربية والتعليم  
الهيكل التنظيمي للمديرية العامة للتربية  
والتعليم محافظة مسقط



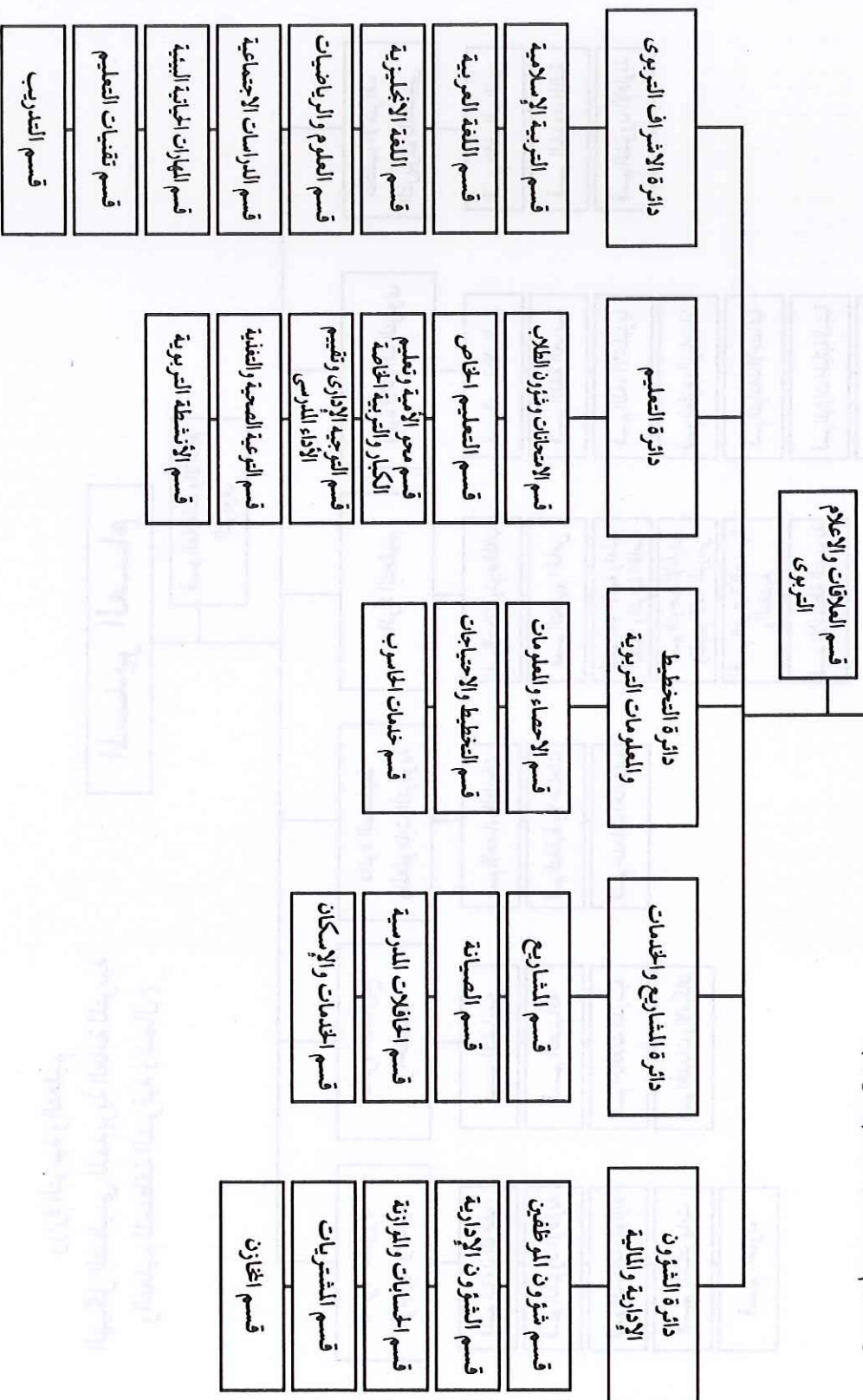
# المدير العام

وزارة التربية والتعليم  
الهيكل التنظيمي للمديرية العامة للتربية  
والتعليم لمنطقة الباطنة (شمال)

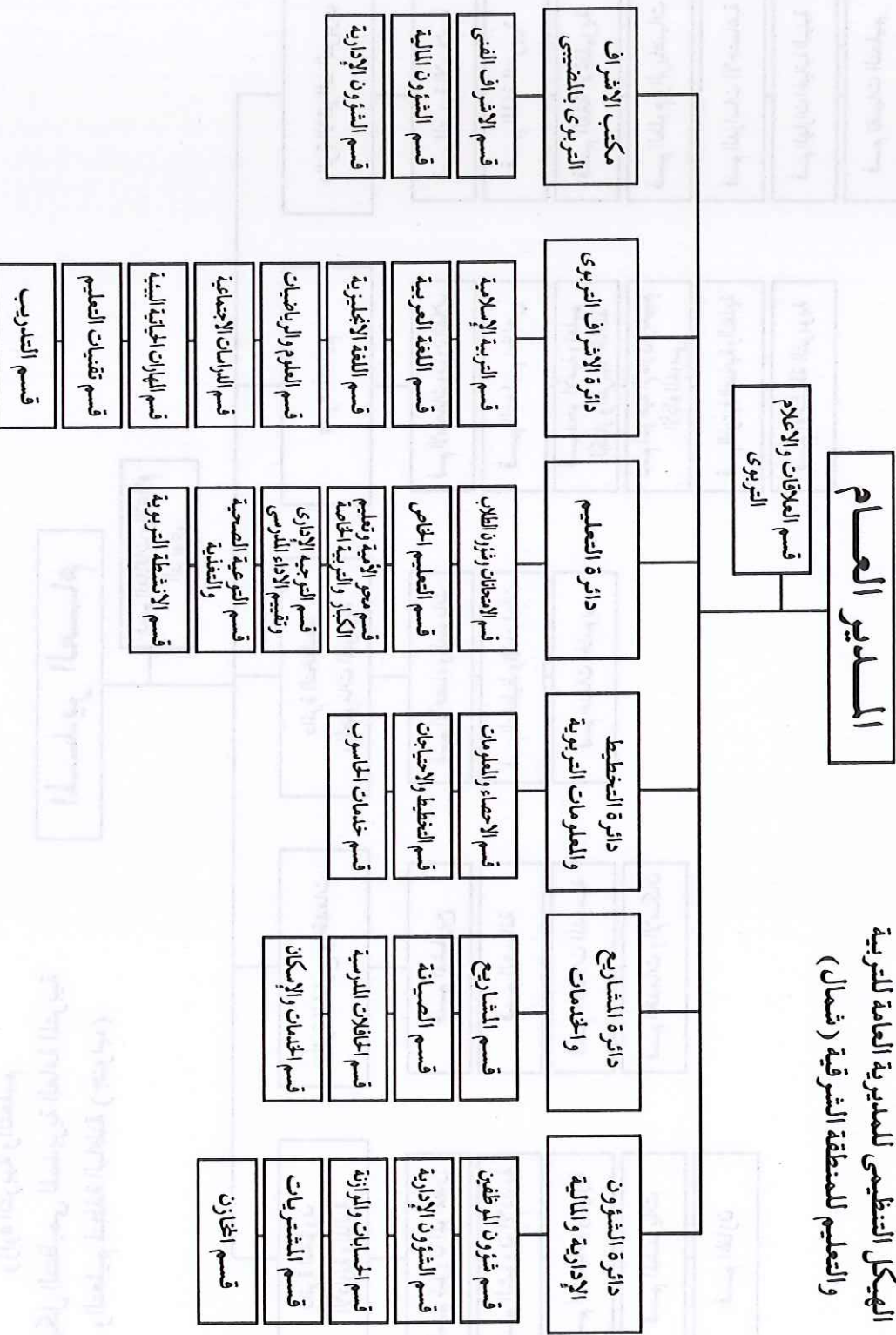


# المدير العام

وزارة التربية والتعليم  
الهيكل التنظيمي للمديرية العامة للتربية  
والتعليم لمنطقة الباطنة (جنوب)



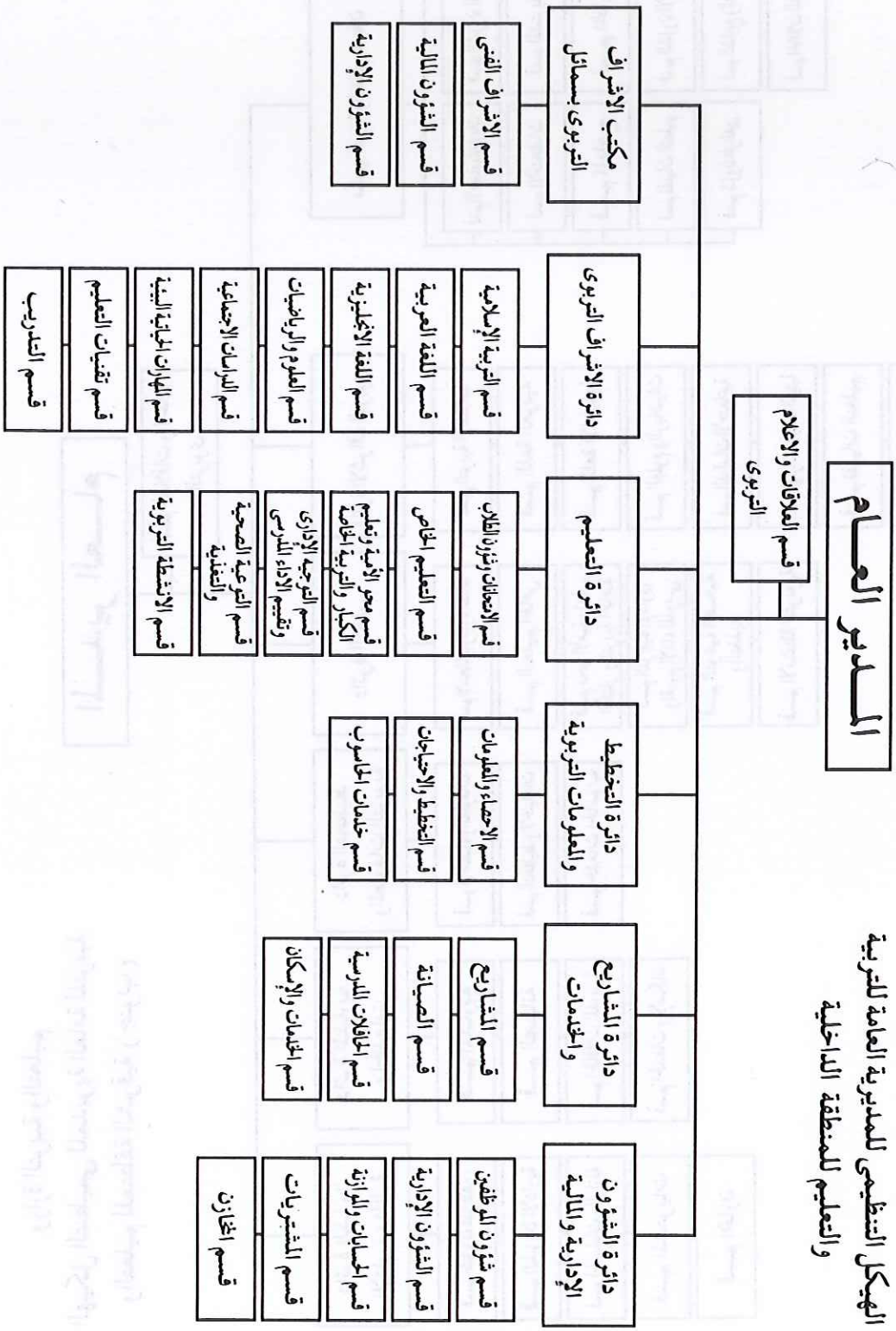
وزارة التربية والتعليم  
الهيكل التنظيمي للمديرية العامة للتربية  
والتعليم للمحافظة الشرقية (شمال)





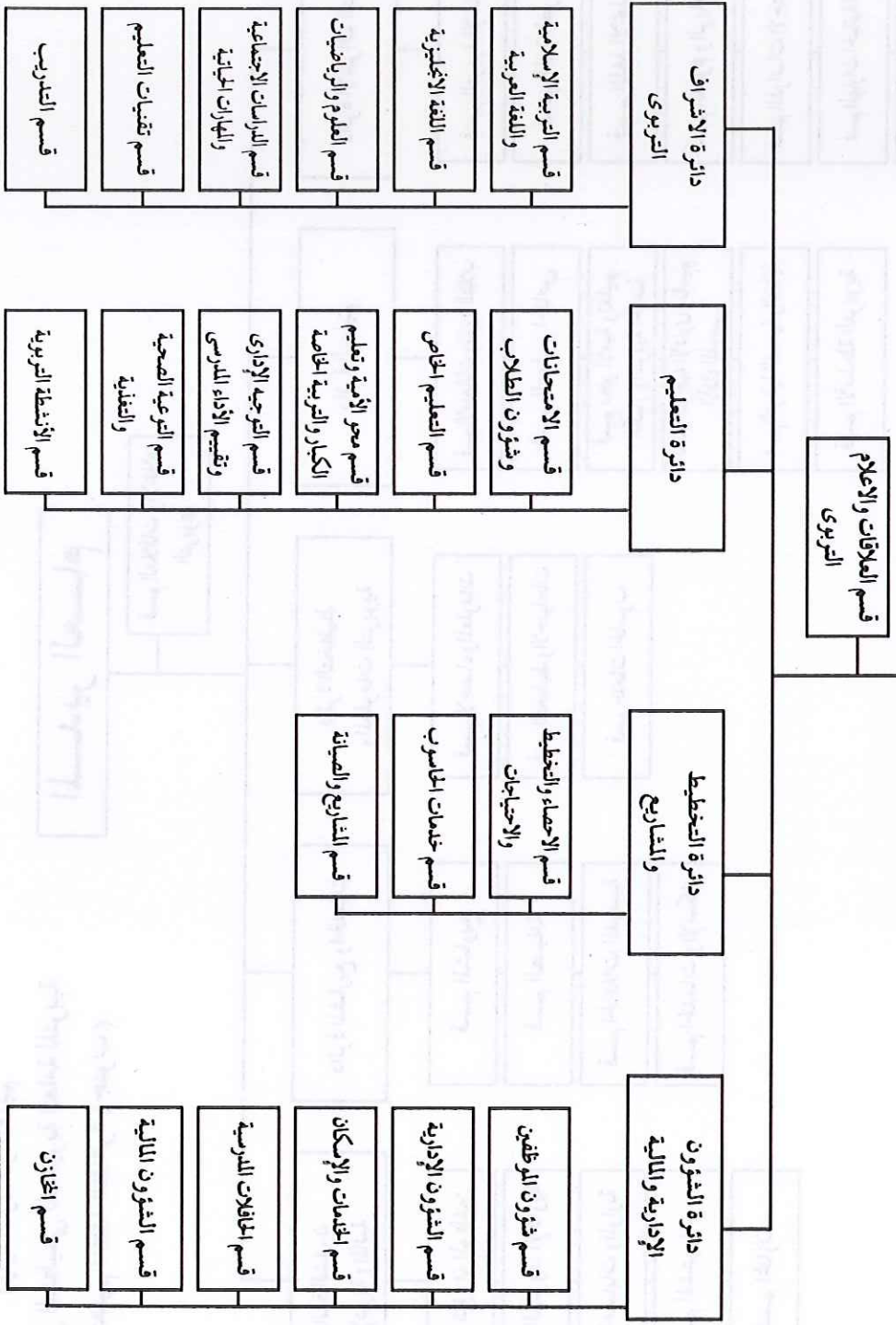


وزارة التربية والتعليم  
الهيكل التنظيمي للمديرية العامة للتربية والتعليم للمنطقة الدماخية



# المدير العام

وزارة التربية والتعليم  
الهيكل التنظيمي للمديرية العامة  
للتربية والتعليم لمنطقة الظاهرة (شمال)



وزارة التربية والتعليم  
الهيكل التنظيمي للمديرية العامة للتربية  
والتعليم بمنطقة الظاهرة (جنوب)

المدير العام

قسم العلاقات والإعلام  
التربوي

دائرة الاشراف التربوي

- قسم التربية الإسلامية
- قسم اللغة العربية
- قسم اللغة الإنجليزية
- قسم العلوم والرياضيات
- قسم الدراسات الاجتماعية
- قسم المهارات الحياتية البنية
- قسم تقنيات التعليم
- قسم التدريب

دائرة التعليم

- قسم الامتحانات وثغوزن الطلاب
- قسم التعليم الخاص
- قسم محو الأمية وتعليم الكبار والتربية الخاصة
- قسم التوجيه الإداري وتقييم الأداء المدرسي
- قسم التوعية الصحية والتغذية
- قسم الأنشطة التربوية

دائرة التخطيط والمعلومات التربوية

- قسم الإحصاء والمعلومات
- قسم التخطيط والاحتياجات
- قسم خدمات الحاسوب

دائرة المشاريع والخدمات

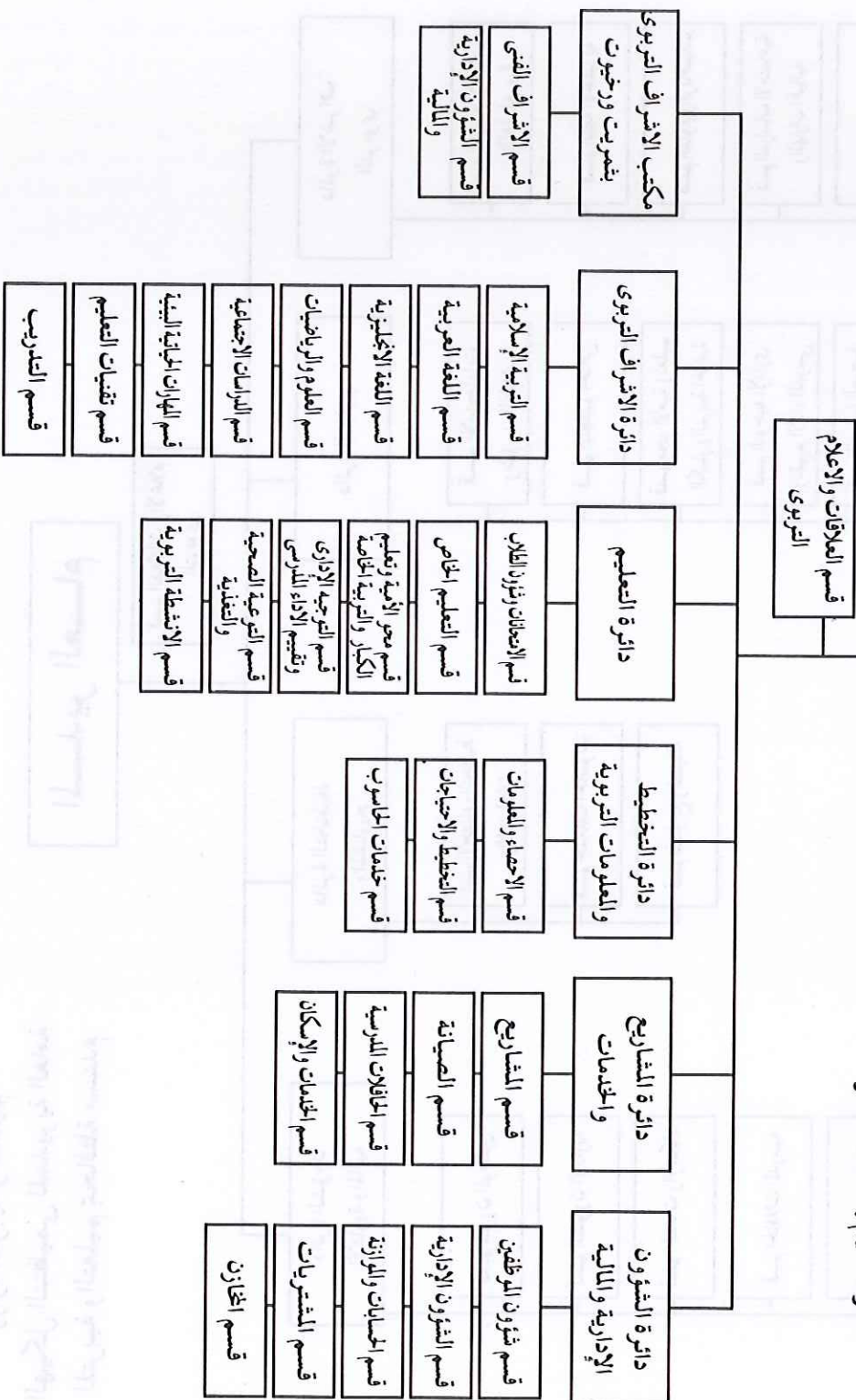
- قسم المشاريع
- قسم الصيانة
- قسم الحافلات المدرسية
- قسم الخدمات والإسكان

دائرة الشؤون الإدارية والمالية

- قسم شؤون الموظفين
- قسم الشؤون الإدارية
- قسم الحسابات والوزانة
- قسم المشتريات
- قسم المخزون

# المدير العام

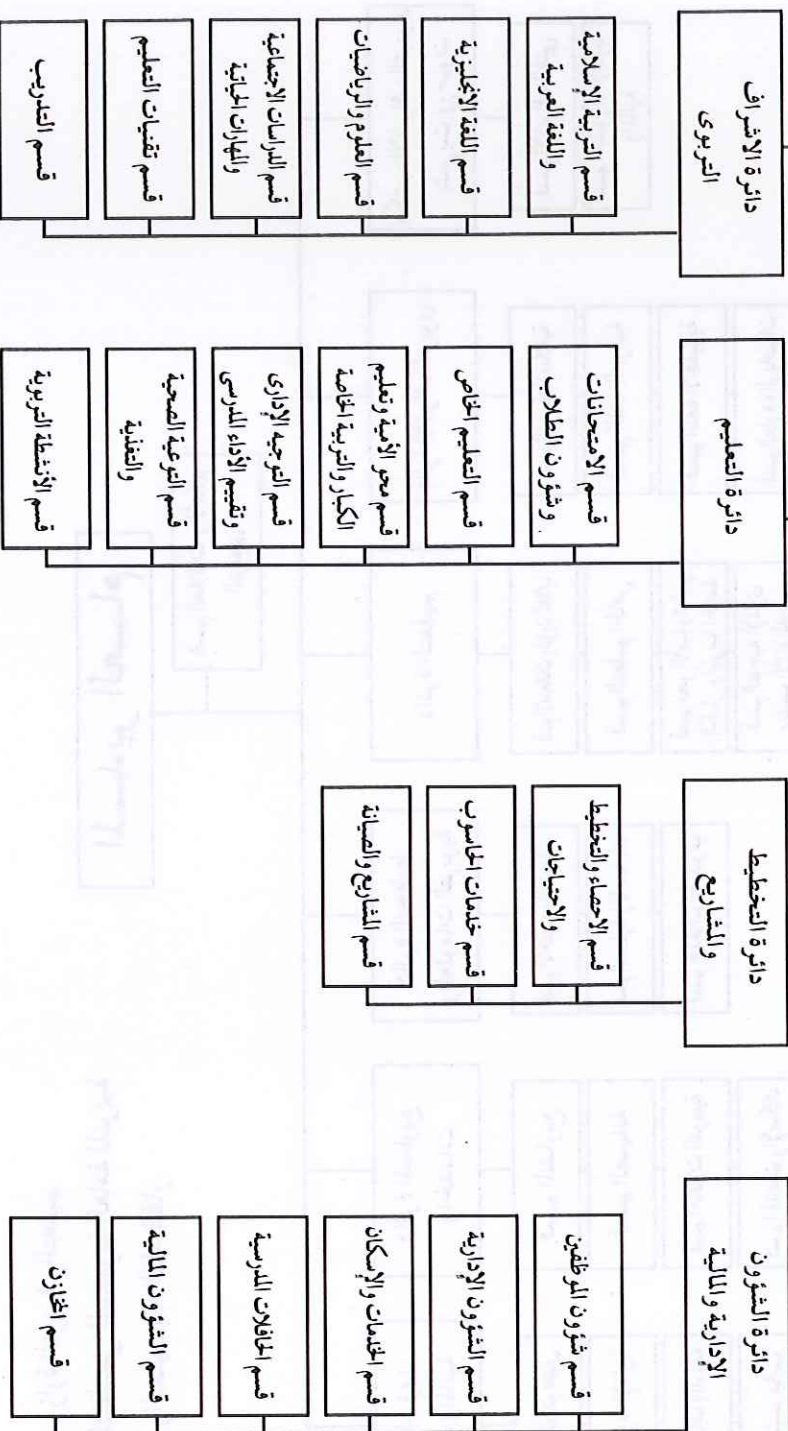
وزارة التربية والتعليم  
الهيكل التنظيمي للمديرية العامة للتربية  
والتعليم بمحافظة ظفار



# المدير العام

وزارة التربية والتعليم  
الهيكل التنظيمي للمديرية العامة  
للتربية والتعليم بمحافظة مسندم

## قسم العلاقات والإعلام التربوي



وزارة التربية والتعليم  
الهيكل التنظيمي لإدارة التربية  
والتعليم للمنطقة الوسطى

