

قرار وزاري

رقم ٩٩/١١٥

باعتماد التقسيمات الإدارية لوزارة التربية والتعليم

إستناداً إلى قانون تنظيم الجهاز الإداري للدولة الصادر بالمرسوم السلطاني رقم ٧٥/٢٦ وتعديلاته .

وإلى المرسوم السلطاني رقم ٩٩/٥١ باعتماد الهيكل التنظيمي لوزارة التربية والتعليم .

وإلى القرار الوزاري رقم ٩٧/٦٢ باعتماد التقسيمات الإدارية لوزارة التربية والتعليم .

وبعد موافقة وزارة المالية ووزارة الخدمة المدنية .

وبناءً على ما تقتضيه المصلحة العامة .

تقرر

مادة (١) : تكون التقسيمات الإدارية لوزارة التربية والتعليم وفقاً للتنظيم المرافق .

مادة (٢) : يلغى القرار الوزاري رقم ٩٧/٦٢ المشار إليه، كما يلغى كل ما يخالف هذا القرار أو يتعارض مع أحكامه .

مادة (٣) : ينشر هذا القرار في الجريدة الرسمية ، ويعمل به اعتباراً من تاريخ صدوره .

سعود بن إبراهيم بن سعود البوسعيدي

وزير التربية والتعليم

صدر في : ١٨ من جمادى الآخرة ١٤٢٠هـ

الموافق : ٢٨ من سبتمبر ١٩٩٩م

نشر هذا القرار في الجريدة الرسمية رقم (٦٥٧)
الصادرة في ١٦/١٠/١٩٩٩م

التقسيمات الإدارية لوزارة التربية والتعليم

مادة (١) : تشمل التقسيمات الإدارية التابعة للوزير على :

أ - الأمانة العامة للجنة الوطنية العمانية للتربية والثقافة والعلوم .

ب - مكتب أمن الوزارة .

ج - المستشارون .

د - مكتب الوزير ويشتمل على :

١ - دائرة العلاقات العامة وتشتمل على :

- قسم العلاقات .

- قسم تأشيرات المهمات الرسمية والزيارات .

٢ - الدائرة القانونية .

٣ - مكتب وفد عمان الدائم لدى اليونسكو .

٤ - دائرة الحاسب الآلي وتشتمل على :

- قسم تطوير النظم .

- قسم تشغيل الحاسوب .

- قسم المعدات والشبكات .

هـ - المكتب الفني للدراسات والتطوير .

و - دائرة التدقيق الداخلي وتشتمل على :

- قسم الرقابة المالية والإدارية .

- قسم مراجعة المصروفات المتكررة والرأسمالية .

- قسم مراجعة المصروفات الإنمائية .

مادة (٢) : تشتمل التقسيمات الإدارية التابعة لوكيل الوزارة للتعليم العام على :

أ - مكتب الوكيل .

ب - المديرية العامة للتخطيط والمعلومات التربوية وتتكون من التقسيمات الآتية :

١ - دائرة الإحصاء والمعلومات وتشتمل على :

- قسم الإحصاء .

- قسم المعلومات .

٢ - دائرة الإحتياجات التعليمية وتشتمل على :

- قسم اختيار الهيئات التدريسية .

- قسم تقييم الهيئات التدريسية .

- قسم الإحتياجات من القوى العاملة .

- قسم الإحتياجات من الأبنية .

٣ - دائرة الأنظمة وتقييم الأداء وتشتمل على :

- قسم الأنظمة واللوائح .

- قسم متابعة الأداء .
- قسم تقييم الأداء .
- ٤ - دائرة التعليم الخاص وتشتمل على :
 - قسم التراخيص .
 - قسم الإشراف .
 - قسم رياض الأطفال .
 - قسم شؤون الطلاب .
 - قسم شؤون المدارس .
- ٥ - دائرة إدارة الامتحانات وتشتمل على :
 - قسم الامتحانات .
 - قسم الشهادات .
 - قسم التحليل والدراسات .
 - قسم المطبعة السرية .
- ٦ - دائرة محو الأمية والتربية الخاصة وتشتمل على :
 - قسم محو الأمية .
 - قسم التربية الخاصة .
- ج - المديرية العامة للمناهج والتدريب وتتكون من التقسيمات الآتية :
 - ١ - دائرة إنتاج الكتاب المدرسي وتشتمل على :
 - قسم تصميم وإخراج الكتاب المدرسي .
 - قسم الدعم الفني .
 - قسم إنتاج وتطوير الكتاب المدرسي .
 - ٢ - المكتب الفني لتعليم المبتدئين .
 - ٣ - دائرة مناهج التربية الإسلامية وتشتمل على :
 - قسم تطوير المناهج .
 - قسم تطوير الامتحانات .
 - قسم الإشراف الفني .
 - ٤ - دائرة مناهج اللغة العربية وتشتمل على :
 - قسم تطوير المناهج .

- قسم تطوير الامتحانات .
- قسم الإشراف الفني .
- ٥ - دائرة مناهج اللغة الإنجليزية وتشتمل على :
 - قسم تطوير المناهج .
 - قسم تطوير الامتحانات .
 - قسم الإشراف الفني .
- ٦ - دائرة مناهج العلوم والرياضيات وتشتمل على :
 - قسم تطوير المناهج .
 - قسم تطوير الامتحانات .
 - قسم الإشراف الفني .
- ٧ - دائرة مناهج الدراسات الإجتماعية وتشتمل على :
 - قسم تطوير المناهج .
 - قسم تطوير الامتحانات .
 - قسم الإشراف الفني .
- ٨ - دائرة المهارات الحياتية البيئية والتنمية الفردية وتشتمل على :
 - قسم تطوير المناهج .
 - قسم تطوير الامتحانات .
 - قسم الإشراف الفني .
- ٩ - دائرة التدريب والتأهيل وتشتمل على :
 - مركز التدريب .
 - قسم تخطيط وتقييم البرامج .
 - قسم البرامج .
 - قسم التأهيل التربوي .
 - قسم خدمات المتدربين .
- ١٠ - دائرة الوسائل التعليمية وتشتمل على :
 - قسم انتاج البرامج التعليمية .

- قسم المختبرات .
- قسم انتاج النماذج والملصقات .
- ١١ - دائرة تقنية المعلومات وتشتمل على :
 - قسم تعليم الحاسوب .
 - قسم مصادر التعلم .
- د - المديرية العامة للعلاقات والإعلام التربوي وتتكون من التقسيمات الآتية :
 - ١ - دائرة المنظمات والعلاقات وتشتمل على :
 - قسم المنظمات الدولية .
 - قسم المؤتمرات والعلاقات الخارجية .
 - قسم شؤون مجلس التعاون .
 - قسم الاتفاقيات والبرامج التربوية .
 - قسم الاستقبال والضيافة .
 - ٢ - دائرة الإرشاد والتوعية التربوية وتشتمل على :
 - قسم الإرشاد النفسي والإجتماعي .
 - قسم الإرشاد المهني .
 - قسم التوعية الصحية .
 - ٣ - دائرة الإعلام التربوي والتوثيق وتشتمل على :
 - قسم الصحافة والنشر .
 - قسم البرامج التلفزيونية والإذاعية .
 - قسم التوثيق .
 - ٤ - دائرة المهرجانات والأنشطة التربوية وتشتمل على :
 - قسم المهرجانات .
 - قسم الأنشطة الطلابية والمعارض .

مادة (٣) : تشتمل التقسيمات الإدارية التابعة لوكيل الوزارة للشؤون الإدارية والمالية على :

- أ - مكتب الوكيل .
- ب - المديرية العامة للشؤون الإدارية وتتكون من التقسيمات الآتية :

١ - دائرة شؤون الموظفين وتشتمل على :

- قسم التنظيم وترتيب الوظائف .
- قسم التعيينات .
- قسم العلاوات والترقيات .
- قسم الأجازات والتنقلات .
- قسم انتهاء الخدمة .
- قسم الملفات وسجلات الموظفين .

٢ - دائرة الشؤون الإدارية وتشتمل على :

- قسم الترحيل والسفر .
- قسم التأشيرات والجوازات .
- قسم الشكاوي والتظلمات .
- قسم المراسلات والمحفوظات .
- قسم النقلات .

ج - المديرية العامة للشؤون المالية وتتكون من التقسيمات الآتية :

١ - دائرة الحسابات وتشتمل على :

- قسم الرواتب .
- قسم المصروفات المتكررة والرأسمالية .
- قسم الخزينة .
- قسم المصروفات الإنمائية .

٢ - دائرة الموازنة وتشتمل على :

- قسم الموازنة المتكررة .
- قسم الموازنة الإنمائية .
- قسم موازنة الوظائف .

٣ - دائرة المشتريات وتشتمل على :

- قسم المناقصات .
- قسم الممارسات .

- قسم المشتريات المباشرة وتذاكر السفر .
- ٤ - دائرة المخازن وتشتمل على :
 - قسم مخازن الكتب والقرطاسية .
 - قسم مخازن الأثاث والوسائل والمختبرات .
 - قسم رقابة المخازن .
- د - المديرية العامة للمشاريع والصيانة وتتكون من التقسيمات الآتية :
 - ١ - دائرة مشاريع الأبنية وتشتمل على :
 - قسم الأراضي .
 - قسم الشؤون الهندسية .
 - قسم العقود الإنمائية .
 - ٢ - دائرة التجهيزات والمعدات وتشتمل على :
 - قسم التجهيزات .
 - قسم المعدات .
 - قسم التدريب على الأجهزة والمعدات .
 - ٣ - دائرة الصيانة والخدمات وتشتمل على :
 - قسم صيانة الأجهزة .
 - قسم صيانة المباني والمنشآت .
 - قسم صيانة المعدات .
 - قسم الخدمات .

مادة (٤) : تتكون المديرية العامة للتربية والتعليم لمحافظة مسقط من التقسيمات الآتية :

- أ - مكتب متابعة وتقييم الأداء المدرسي .
- ب - قسم العلاقات العامة والإعلام التربوي .
- ج - قسم التوعية الصحية والتغذية .
- د - دائرة التخطيط والمعلومات التربوية وتشتمل على :
 - ١ - قسم الإحصاء .
 - ٢ - قسم الاحتياجات التعليمية .

- ٣ - قسم التوجيه الإداري .
 - ٤ - قسم الامتحانات .
 - ٥ - قسم خدمات الحاسوب .
 - ٦ - قسم التعليم الخاص .
 - ٧ - قسم محو الأمية وتعليم الكبار والتربية الخاصة .
- هـ - دائرة الإشراف التربوي وتشتمل على :

- ١ - قسم التربية الإسلامية .
- ٢ - قسم اللغة العربية .
- ٣ - قسم اللغة الإنجليزية .
- ٤ - قسم العلوم والرياضيات .
- ٥ - قسم الدراسات الإجتماعية والبيئية .
- ٦ - قسم الأنشطة التربوية والتنمية الفردية .
- ٧ - قسم تعليم الحاسوب .
- ٨ - قسم الوسائل ومصادر التعلم .
- ٩ - قسم خدمات التدريب .

و - دائرة الشؤون الإدارية والمالية وتشتمل على :

- ١ - قسم شؤون الموظفين .
- ٢ - قسم الشؤون المالية .
- ٣ - قسم المشتريات .
- ٤ - قسم المخازن .
- ٥ - قسم الخدمات .

ز - دائرة المشاريع والصيانة وتشتمل على :

- ١ - قسم المشاريع .
- ٢ - قسم النقلات .
- ٣ - قسم الصيانة .
- ٤ - قسم الإسكان .
- ٥ - قسم الأقسام الداخلية .

ح - مكتب التربية والتعليم بقریات وتشتمل على :

- ١ - قسم الإحصاء .
- ٢ - قسم الامتحانات .
- ٣ - قسم المناهج .
- ٤ - قسم الأنشطة والتنمية الفردية .
- ٥ - قسم الوسائل ومصادر التعلم .
- ٦ - قسم شؤون الموظفين .
- ٧ - قسم الشؤون المالية .
- ٨ - قسم المشتريات .
- ٩ - قسم المخازن .
- ١٠ - قسم خدمات المكتب .
- ١١ - قسم المشاريع .
- ١٢ - قسم النقلیات .
- ١٣ - قسم الصيانة .
- ١٤ - قسم الإسكان والأقسام الداخلية .

مادة (٥) : تتكون المديرية العامة للتربية والتعليم لمنطقة الباطنة (شمال) من التقسيمات الآتية :

- أ - مكتب متابعة وتقييم الأداء المدرسي .
- ب - قسم العلاقات العامة والإعلام التربوي .
- ج - قسم التوعية الصحية والتغذية .
- د - دائرة التخطيط والمعلومات التربوية وتشتمل على :
 - ١ - قسم الإحصاء .
 - ٢ - قسم الاحتياجات التعليمية .
 - ٣ - قسم التوجيه الإداري .
 - ٤ - قسم الامتحانات .
 - ٥ - قسم خدمات الحاسوب .
 - ٦ - قسم التعليم الخاص .
 - ٧ - قسم محور الأمية وتعليم الكبار والتربية الخاصة .

هـ - دائرة الإشراف التربوي وتشتمل على :

- ١ - قسم التربية الإسلامية .
- ٢ - قسم اللغة العربية .
- ٣ - قسم اللغة الإنجليزية .
- ٤ - قسم العلوم والرياضيات .
- ٥ - قسم الدراسات الإجتماعية والبيئية .
- ٦ - قسم الأنشطة التربوية والتنمية الفردية .
- ٧ - قسم تعليم الحاسوب .
- ٨ - قسم الوسائل ومصادر التعلم .
- ٩ - قسم خدمات التدريب .

و - دائرة الشؤون الإدارية والمالية وتشتمل على :

- ١ - قسم شؤون الموظفين .
- ٢ - قسم الشؤون المالية .
- ٣ - قسم المشتريات .
- ٤ - قسم المخازن .
- ٥ - قسم الخدمات .

ز - دائرة المشاريع والصيانة وتشتمل على :

- ١ - قسم المشاريع .
- ٢ - قسم النقلات .
- ٣ - قسم الصيانة .
- ٤ - قسم الإسكان .
- ٥ - قسم الأقسام الداخلية .

مادة (٦) : تتكون المديرية العامة للتربية والتعليم لمنطقة الباطنة (جنوب) من التقسيمات الآتية :

- أ - مكتب متابعة وتقييم الأداء المدرسي .
- ب - قسم العلاقات العامة والإعلام التربوي .
- ج - قسم التوعية الصحية والتغذية .

د - دائرة التخطيط والمعلومات التربوية وتشتمل على :

- ١ - قسم الإحصاء .
- ٢ - قسم الاحتياجات التعليمية .
- ٣ - قسم التوجيه الإداري .
- ٤ - قسم الامتحانات .
- ٥ - قسم خدمات الحاسوب .
- ٦ - قسم التعليم الخاص .
- ٧ - قسم محو الأمية وتعليم الكبار والتربية الخاصة .

هـ - دائرة الإشراف التربوي وتشتمل على :

- ١ - قسم التربية الإسلامية .
- ٢ - قسم اللغة العربية .
- ٣ - قسم اللغة الإنجليزية .
- ٤ - قسم العلوم والرياضيات .
- ٥ - قسم الدراسات الإجتماعية والبيئية .
- ٦ - قسم الأنشطة التربوية والتنمية الفردية .
- ٧ - قسم تعليم الحاسوب .
- ٨ - قسم الوسائل ومصادر التعلم .
- ٩ - قسم خدمات التدريب .

و - دائرة الشؤون الإدارية والمالية وتشتمل على :

- ١ - قسم شؤون الموظفين .
- ٢ - قسم الشؤون المالية .
- ٣ - قسم المشتريات .
- ٤ - قسم المخازن .
- ٥ - قسم الخدمات .

ز - دائرة المشاريع والصيانة وتشتمل على :

- ١ - قسم المشاريع .

٢ - قسم النقلات .

٣ - قسم الصيانة .

٤ - قسم الإسكان .

٥ - قسم الأقسام الداخلية .

مادة (٧) : تتكون المديرية العامة للتربية والتعليم للمنطقة الشرقية (جنوب) من التقسيمات الآتية :

أ - مكتب متابعة وتقييم الأداء المدرسي .

ب - قسم العلاقات العامة والإعلام التربوي .

ج - قسم التوعية الصحية والتغذية .

د - دائرة التخطيط والمعلومات التربوية وتشتمل على :

١ - قسم الإحصاء .

٢ - قسم الاحتياجات التعليمية .

٣ - قسم التوجيه الإداري .

٤ - قسم الامتحانات .

٥ - قسم خدمات الحاسوب .

٦ - قسم التعليم الخاص .

٧ - قسم محو الأمية وتعليم الكبار والتربية الخاصة .

هـ - دائرة الإشراف التربوي وتشتمل على :

١ - قسم التربية الإسلامية .

٢ - قسم اللغة العربية .

٣ - قسم اللغة الإنجليزية .

٤ - قسم العلوم والرياضيات .

٥ - قسم الدراسات الإجتماعية والبيئية .

٦ - قسم الأنشطة التربوية والتنمية الفردية .

٧ - قسم تعليم الحاسوب .

٨ - قسم الوسائل ومصادر التعلم .

٩ - قسم خدمات التدريب .

و - دائرة الشؤون الإدارية والمالية وتشتمل على :

- ١ - قسم شؤون الموظفين .
- ٢ - قسم الشؤون المالية .
- ٣ - قسم المشتريات .
- ٤ - قسم المخازن .
- ٥ - قسم الخدمات .

ز - دائرة المشاريع والصيانة وتشتمل على :

- ١ - قسم المشاريع .
- ٢ - قسم النقليات .
- ٣ - قسم الصيانة .
- ٤ - قسم الإسكان .
- ٥ - قسم الأقسام الداخلية .

ح - مكتب التربية والتعليم بجعلان وتشتمل على :

- ١ - قسم الإحصاء .
- ٢ - قسم الامتحانات .
- ٣ - قسم المناهج .
- ٤ - قسم الأنشطة والتنمية الفردية .
- ٥ - قسم الوسائل ومصادر التعلم .
- ٦ - قسم شؤون الموظفين .
- ٧ - قسم الشؤون المالية .
- ٨ - قسم المشتريات .
- ٩ - قسم المخازن .
- ١٠ - قسم خدمات المكتب .
- ١١ - قسم المشاريع .
- ١٢ - قسم النقليات .
- ١٣ - قسم الصيانة .
- ١٤ - قسم الإسكان والأقسام الداخلية .

مادة (٨) : تكون المديرية العامة للتربية والتعليم للمنطقة الشرقية (شمال) من التقسيمات الآتية :

- ١ - مكتب متابعة وتقييم الأداء المدرسي .
- ب - قسم العلاقات العامة والإعلام التربوي .
- ج - قسم التوعية الصحية والتغذية .
- د - دائرة التخطيط والمعلومات التربوية وتشتمل على :
 - ١ - قسم الإحصاء .
 - ٢ - قسم الاحتياجات التعليمية .
 - ٣ - قسم التوجيه الإداري .
 - ٤ - قسم الامتحانات .
 - ٥ - قسم خدمات الحاسوب .
 - ٦ - قسم التعليم الخاص .
 - ٧ - قسم محو الأمية وتعليم الكبار والتربية الخاصة .
- هـ - دائرة الإشراف التربوي وتشتمل على :
 - ١ - قسم التربية الإسلامية .
 - ٢ - قسم اللغة العربية .
 - ٣ - قسم اللغة الإنجليزية .
 - ٤ - قسم العلوم والرياضيات .
 - ٥ - قسم الدراسات الإجتماعية والبيئية .
 - ٦ - قسم الأنشطة التربوية والتنمية الفردية .
 - ٧ - قسم تعليم الحاسوب .
 - ٨ - قسم الوسائل ومصادر التعلم .
 - ٩ - قسم خدمات التدريب .
- و - دائرة الشؤون الإدارية والمالية وتشتمل على :
 - ١ - قسم شؤون الموظفين .
 - ٢ - قسم الشؤون المالية .
 - ٣ - قسم المشتريات .

٤ - قسم المخازن .

٥ - قسم الخدمات .

ز - دائرة المشاريع والصيانة وتشتمل على :

١ - قسم المشاريع .

٢ - قسم النقلات .

٣ - قسم الصيانة .

٤ - قسم الإسكان .

٥ - قسم الأقسام الداخلية .

ح - مكتب الإشراف التربوي بالمضيبي ويشتمل على :

١ - قسم الإشراف الفني .

٢ - قسم الشؤون المالية .

٣ - قسم الشؤون الإدارية .

صادة (٩) : تتكون المديرية العامة للتربية والتعليم للمنطقة الداخلية من التقسيمات الآتية :

أ - مكتب متابعة وتقييم الأداء المدرسي .

ب - قسم العلاقات العامة والإعلام التربوي .

ج - قسم التوعية الصحية والتغذية .

د - دائرة التخطيط والمعلومات التربوية وتشتمل على :

١ - قسم الإحصاء .

٢ - قسم الاحتياجات التعليمية .

٣ - قسم التوجيه الإداري .

٤ - قسم الامتحانات .

٥ - قسم خدمات الحاسوب .

٦ - قسم التعليم الخاص .

٧ - قسم محو الأمية وتعليم الكبار والتربية الخاصة .

هـ - دائرة الإشراف التربوي وتشتمل على :

١ - قسم التربية الإسلامية .

- ٢ - قسم اللغة العربية .
 - ٣ - قسم اللغة الإنجليزية .
 - ٤ - قسم العلوم والرياضيات .
 - ٥ - قسم الدراسات الإجتماعية والبيئية .
 - ٦ - قسم الأنشطة التربوية والتنمية الفردية .
 - ٧ - قسم تعليم الحاسوب .
 - ٨ - قسم الوسائل ومصادر التعلم .
 - ٩ - قسم خدمات التدريب .
- و - دائرة الشؤون الإدارية والمالية وتشتمل على :

- ١ - قسم شؤون الموظفين .
- ٢ - قسم الشؤون المالية .
- ٣ - قسم المشتريات .
- ٤ - قسم المخازن .
- ٥ - قسم الخدمات .

ز - دائرة المشاريع والصيانة وتشتمل على :

- ١ - قسم المشاريع .
- ٢ - قسم النقليات .
- ٣ - قسم الصيانة .
- ٤ - قسم الإسكان .
- ٥ - قسم الأقسام الداخلية .

ح - مكتب الإشراف التربوي بسمائل ويشتمل على :

- ١ - قسم الإشراف الفني .
- ٢ - قسم الشؤون المالية .
- ٣ - قسم الشؤون الإدارية .

مادة (١٠) : تتكون المديرية العامة للتربية والتعليم لمنطقة الظاهرة من التقسيمات الآتية :

- ١ - مكتب متابعة وتقييم الأداء المدرسي .

ب - قسم العلاقات العامة والإعلام التربوي .

ج - قسم التوعية الصحية والتغذية .

د - دائرة التخطيط والمعلومات التربوية وتشتمل على :

١ - قسم الإحصاء .

٢ - قسم الاحتياجات التعليمية .

٣ - قسم التوجيه الإداري .

٤ - قسم الامتحانات .

٥ - قسم خدمات الحاسوب .

٦ - قسم التعليم الخاص .

٧ - قسم محو الأمية وتعليم الكبار والتربية الخاصة .

هـ - دائرة الإشراف التربوي وتشتمل على :

١ - قسم التربية الإسلامية .

٢ - قسم اللغة العربية .

٣ - قسم اللغة الإنجليزية .

٤ - قسم العلوم والرياضيات .

٥ - قسم الدراسات الإجتماعية والبيئية .

٦ - قسم الأنشطة التربوية والتنمية الفردية .

٧ - قسم تعليم الحاسوب .

٨ - قسم الوسائل ومصادر التعلم .

٩ - قسم خدمات التدريب .

و - دائرة الشؤون الإدارية والمالية وتشتمل على :

١ - قسم شؤون الموظفين .

٢ - قسم الشؤون المالية .

٣ - قسم المشتريات .

٤ - قسم المخازن .

٥ - قسم الخدمات .

ز - دائرة المشاريع والصيانة وتشتمل على :

١ - قسم المشاريع .

٢ - قسم النقلات .

٣ - قسم الصيانة .

٤ - قسم الإسكان .

٥ - قسم الأقسام الداخلية .

ح - مكتب التربية والتعليم بعبري ويشتمل على :

١ - قسم الإحصاء .

٢ - قسم الامتحانات .

٣ - قسم المناهج .

٤ - قسم الأنشطة والتنمية الفردية .

٥ - قسم الوسائل ومصادر التعلم .

٦ - قسم شؤون الموظفين .

٧ - قسم الشؤون المالية .

٨ - قسم المشتريات .

٩ - قسم المخازن .

١٠ - قسم خدمات المكتب .

١١ - قسم المشاريع .

١٢ - قسم النقلات .

١٣ - قسم الصيانة .

١٤ - قسم الإسكان والأقسام الداخلية .

مسادة (١١) : تتكون المديرية العامة للتربية والتعليم لمحافظة ظفار من التقسيمات الآتية :

أ - مكتب متابعة وتقييم الأداء المدرسي .

ب - قسم العلاقات العامة والإعلام التربوي .

ج - قسم التوعية الصحية والتغذية .

د - دائرة التخطيط والمعلومات التربوية وتشتمل على :

- ١ - قسم الإحصاء .
 - ٢ - قسم الاحتياجات التعليمية .
 - ٣ - قسم التوجيه الإداري .
 - ٤ - قسم الامتحانات .
 - ٥ - قسم خدمات الحاسوب .
 - ٦ - قسم التعليم الخاص .
 - ٧ - قسم محو الأمية وتعليم الكبار والتربية الخاصة .
- هـ - دائرة الإشراف التربوي وتشتمل على :

- ١ - قسم التربية الإسلامية .
- ٢ - قسم اللغة العربية .
- ٣ - قسم اللغة الإنجليزية .
- ٤ - قسم العلوم والرياضيات .
- ٥ - قسم الدراسات الإجتماعية والبيئية .
- ٦ - قسم الأنشطة التربوية والتنمية الفردية .
- ٧ - قسم تعليم الحاسوب .
- ٨ - قسم الوسائل ومصادر التعلم .
- ٩ - قسم خدمات التدريب .

و - دائرة الشؤون الإدارية والمالية وتشتمل على :

- ١ - قسم شؤون الموظفين .
- ٢ - قسم الشؤون المالية .
- ٣ - قسم المشتريات .
- ٤ - قسم المخازن .
- ٥ - قسم الخدمات .

ز - دائرة المشاريع والصيانة وتشتمل على :

- ١ - قسم المشاريع .
- ٢ - قسم النقليات .
- ٣ - قسم الصيانة .

٤ - قسم الإسكان .

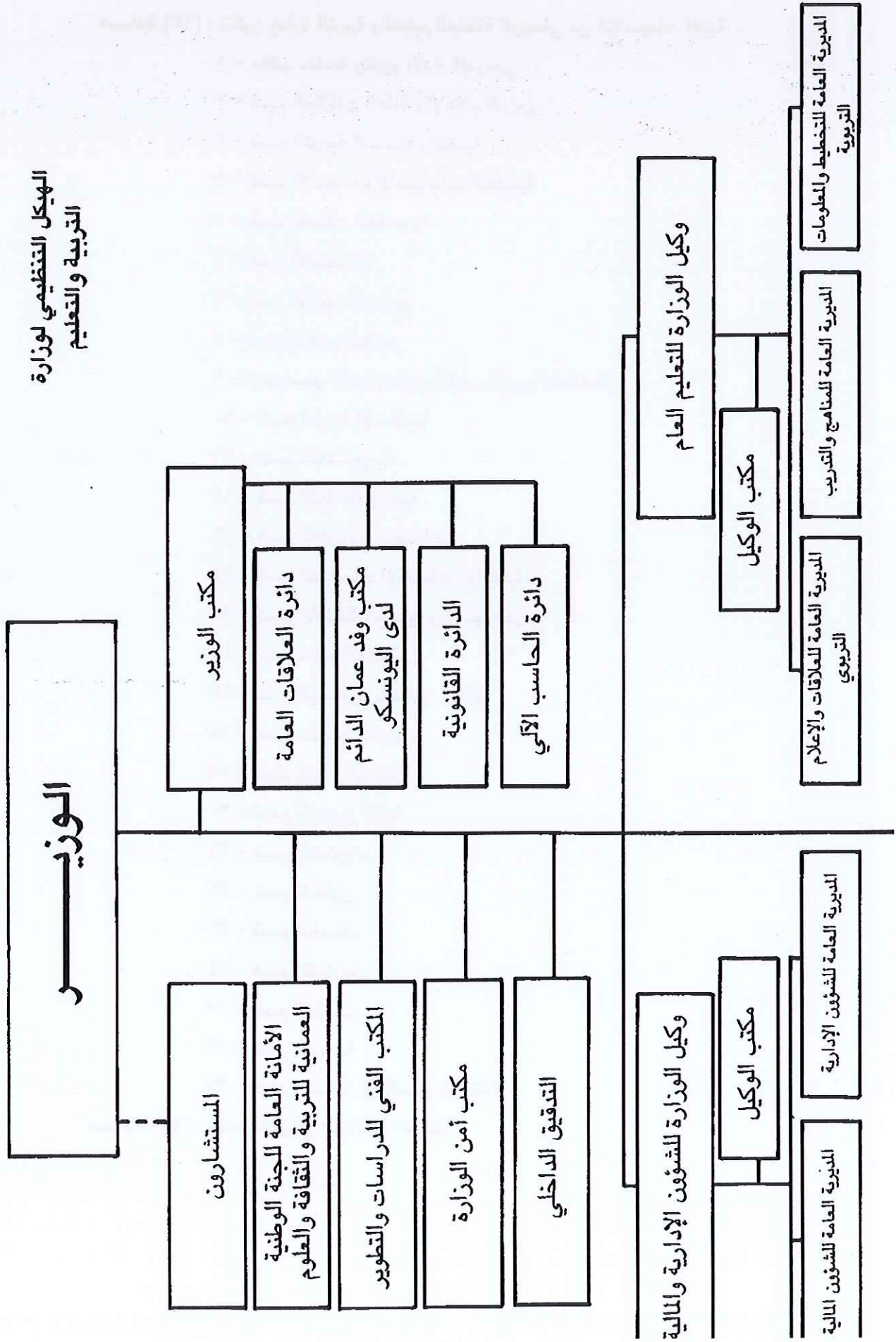
٥ - قسم الأقسام الداخلية .

مادة (١٢) : تتكون إدارة التربية والتعليم لمحافظة مسندم من التقسيمات الآتية

- ١ - مكتب متابعة وتقييم الأداء المدرسي .
- ٢ - قسم العلاقات العامة والإعلام التربوي .
- ٣ - قسم التوعية الصحية والتغذية .
- ٤ - قسم الإحصاء والاحتياجات التعليمية .
- ٥ - قسم خدمات الحاسوب .
- ٦ - قسم الامتحانات .
- ٧ - قسم التوجيه الإداري .
- ٨ - قسم التعليم الخاص .
- ٩ - قسم محور الأمية وتعليم الكبار والتربية الخاصة .
- ١٠ - قسم التربية الإسلامية .
- ١١ - قسم اللغة العربية .
- ١٢ - قسم اللغة الإنجليزية .
- ١٣ - قسم العلوم والرياضيات .
- ١٤ - قسم الدراسات الإجتماعية والبيئية .
- ١٥ - قسم الأنشطة التربوية والتنمية الفردية .
- ١٦ - قسم تعليم الحاسوب .
- ١٧ - قسم الوسائل ومصادر التعلم .
- ١٨ - قسم خدمات التدريب .
- ١٩ - قسم شؤون الموظفين .
- ٢٠ - قسم الشؤون المالية .
- ٢١ - قسم المشتريات .
- ٢٢ - قسم المخازن .
- ٢٣ - قسم الخدمات .
- ٢٤ - قسم المشاريع .
- ٢٥ - قسم النقلات .

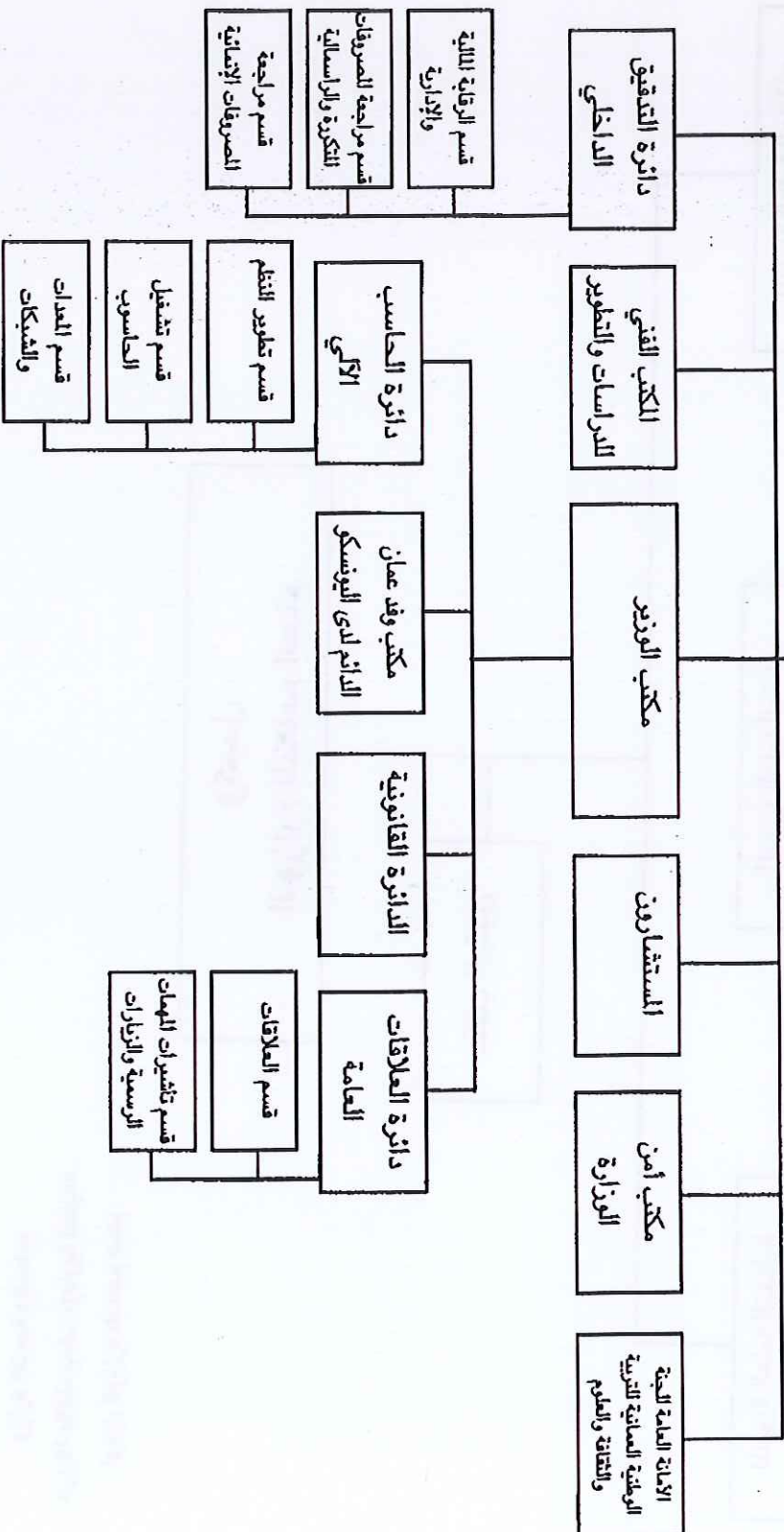
- ٢٦ - قسم الصيانة .
- ٢٧ - قسم الإسكان والأقسام الداخلية .
- مادة (١٣) : تتكون إدارة التربية والتعليم للمنطقة الوسطى من التقسيمات الآتية :
- ١ - مكتب متابعة وتقييم الأداء المدرسي .
 - ٢ - قسم العلاقات العامة والإعلام التربوي .
 - ٣ - قسم التوعية الصحية والتغذية .
 - ٤ - قسم الإحصاء والاحتياجات التعليمية .
 - ٥ - قسم خدمات الحاسوب .
 - ٦ - قسم الامتحانات .
 - ٧ - قسم التوجيه الإداري .
 - ٨ - قسم التعليم الخاص .
 - ٩ - قسم محو الأمية وتعليم الكبار والتربية الخاصة .
 - ١٠ - قسم التربية الإسلامية .
 - ١١ - قسم اللغة العربية .
 - ١٢ - قسم اللغة الإنجليزية .
 - ١٣ - قسم العلوم والرياضيات .
 - ١٤ - قسم الدراسات الإجتماعية والبيئية .
 - ١٥ - قسم الأنشطة التربوية والتنمية الفردية .
 - ١٦ - قسم تعليم الحاسوب .
 - ١٧ - قسم الوسائل ومصادر التعلم .
 - ١٨ - قسم خدمات التدريب .
 - ١٩ - قسم شؤون الموظفين .
 - ٢٠ - قسم الشؤون المالية .
 - ٢١ - قسم المشتريات .
 - ٢٢ - قسم المخازن .
 - ٢٣ - قسم الخدمات .
 - ٢٤ - قسم المشاريع .
 - ٢٥ - قسم النقليات .
 - ٢٦ - قسم الصيانة .
 - ٢٧ - قسم الإسكان والأقسام الداخلية .
- مادة (١٤) : تعتمد الهياكل التنظيمية المرافقة .

الهيكل التنظيمي لوزارة
التربية والتعليم

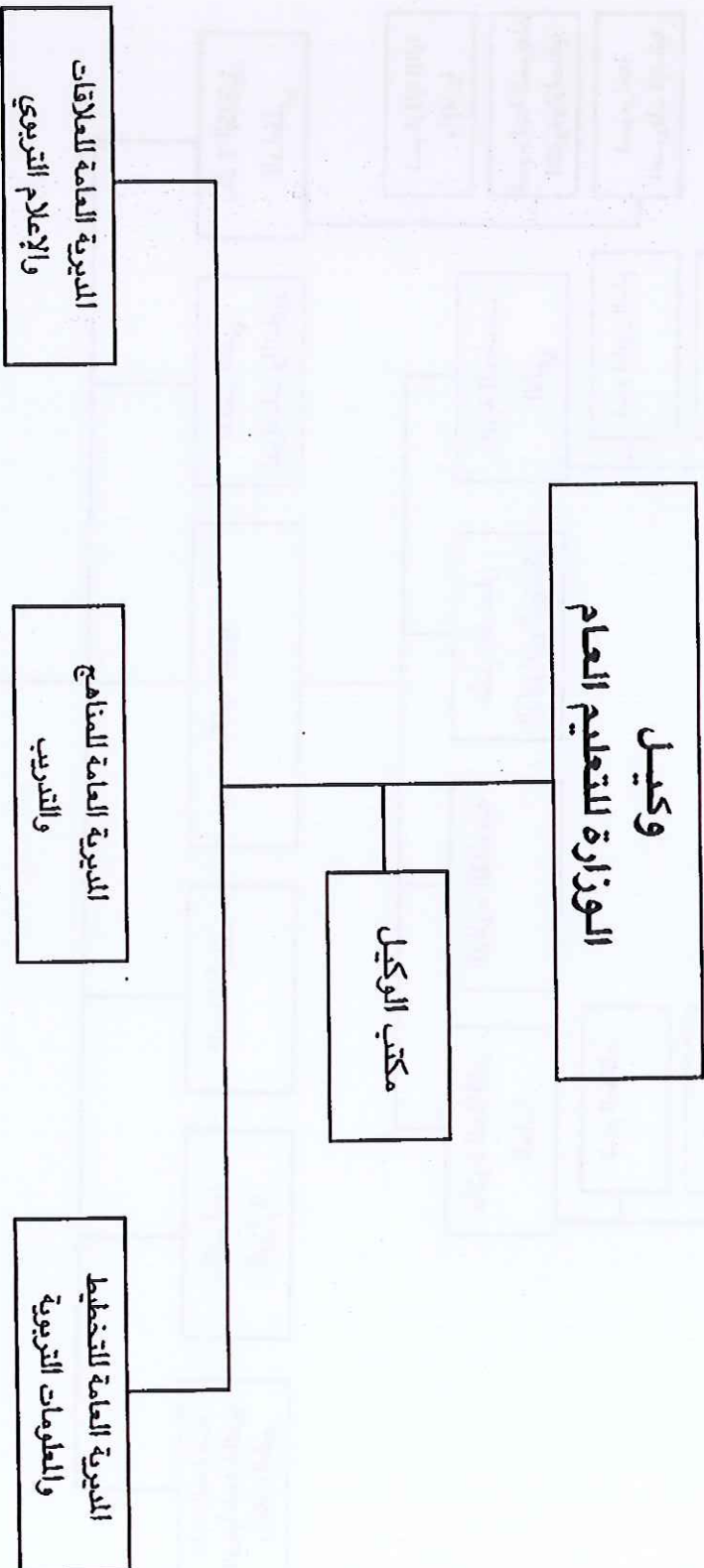


الوزير

وزارة التربية والتعليم
خريطة بالتقسيمات الإدارية
التابعة للوزير

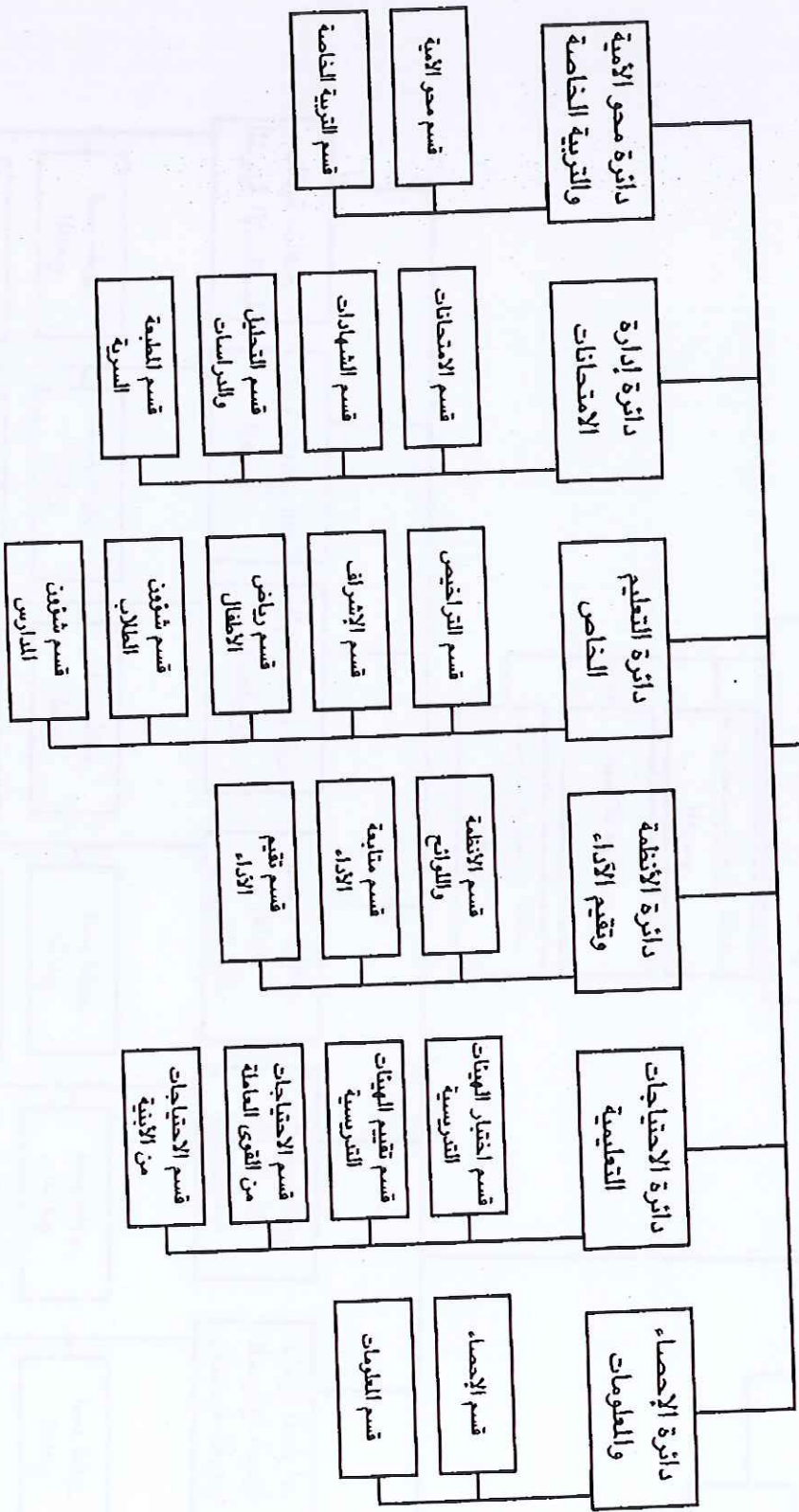


وزارة التربية والتعليم
خريطة بالتقسيمات الإدارية التابعة
لوكيل الوزارة للتعليم العام

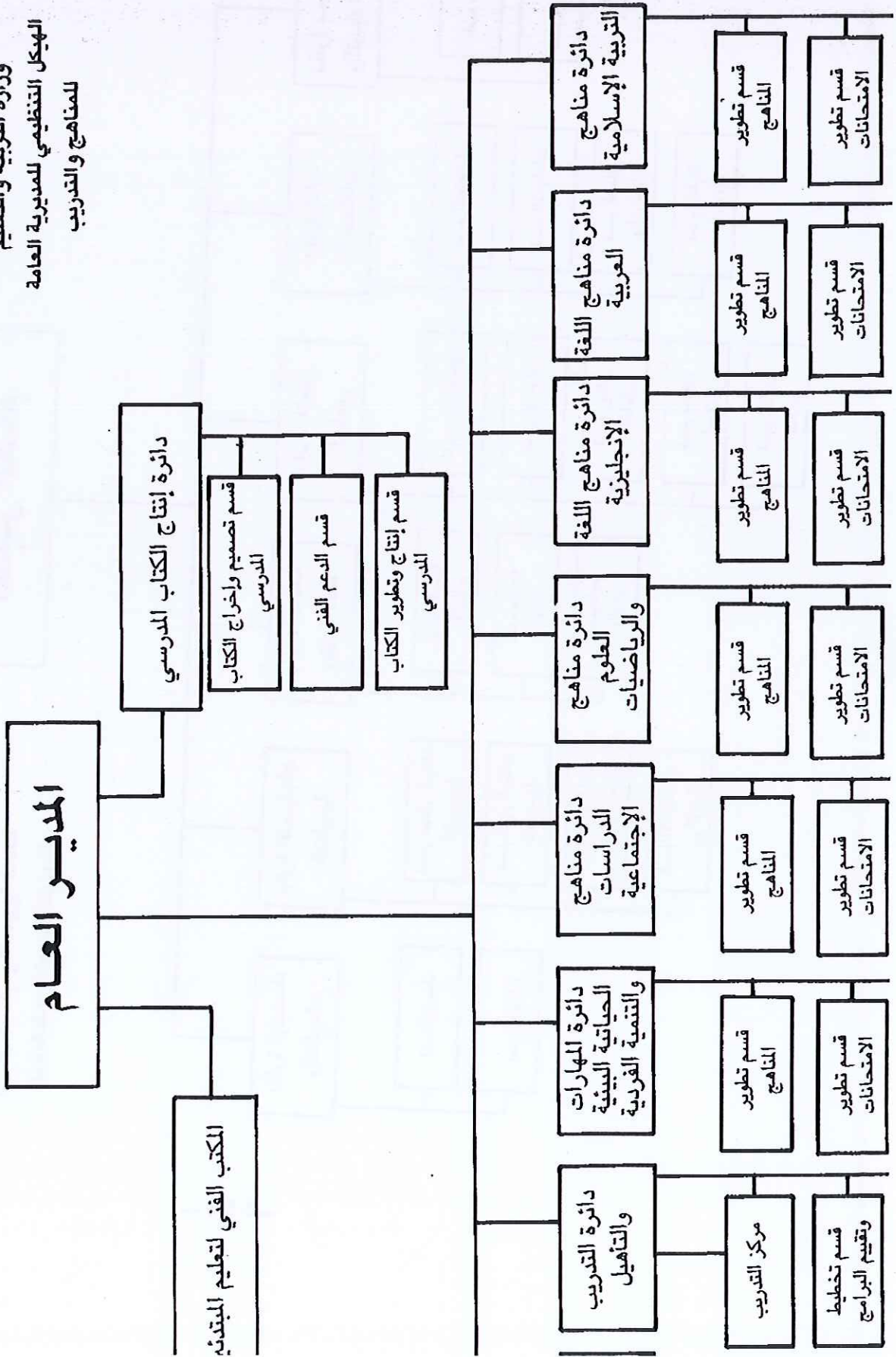


المدير العام

وزارة التربية والتعليم
الهيكل التنظيمي للمديرية العامة
للتخطيط والمعلومات التربوية

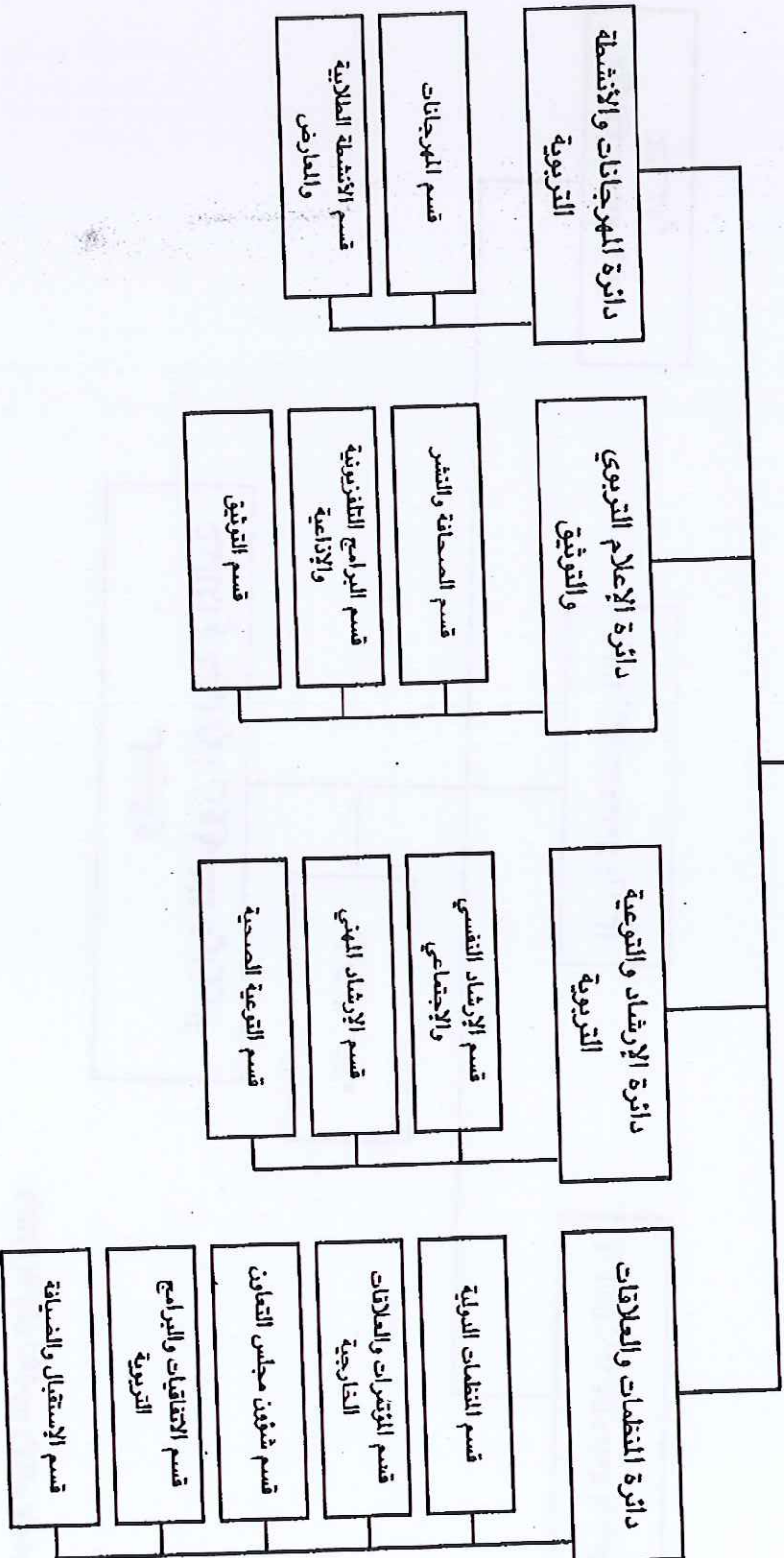


وزارة التربية والتعليم
الهيكل التنظيمي للمديرية العامة
للمناهج والتدريب

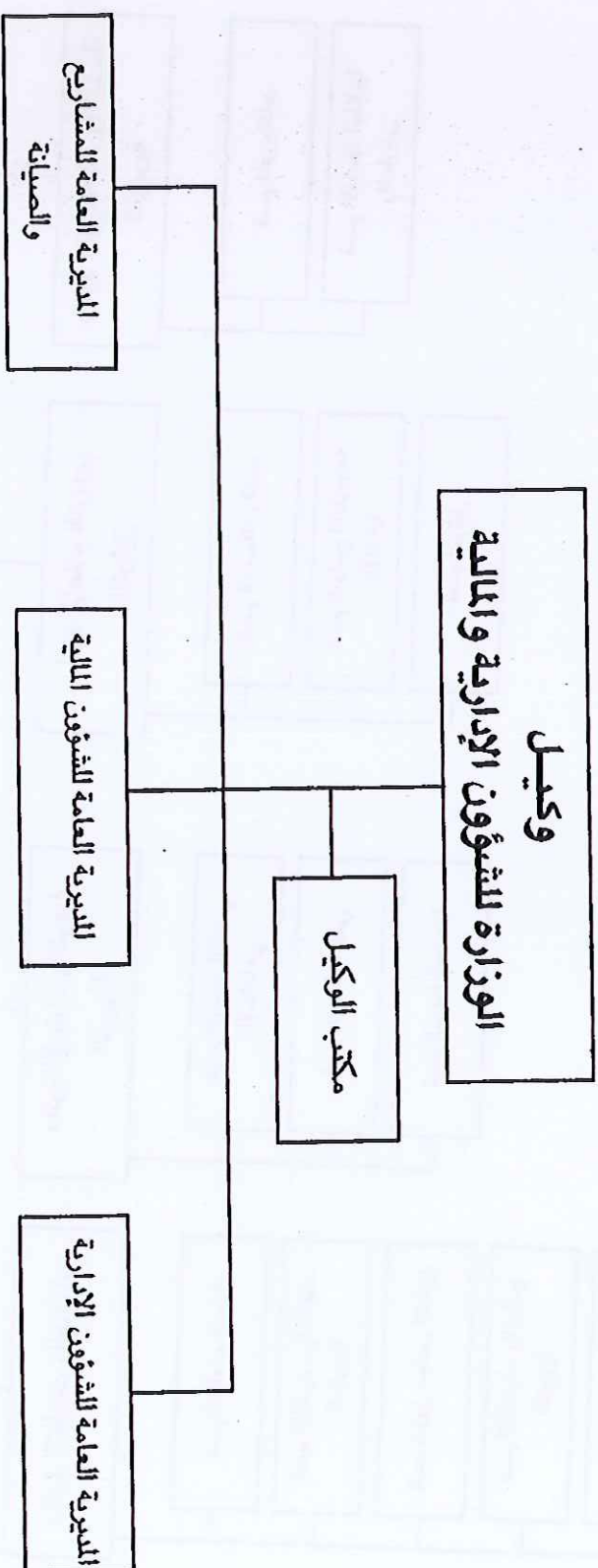


المدير العام

وزارة التربية والتعليم
الهيكل التنظيمي للمديرية العامة
للعلاقات والإعلام التربوي

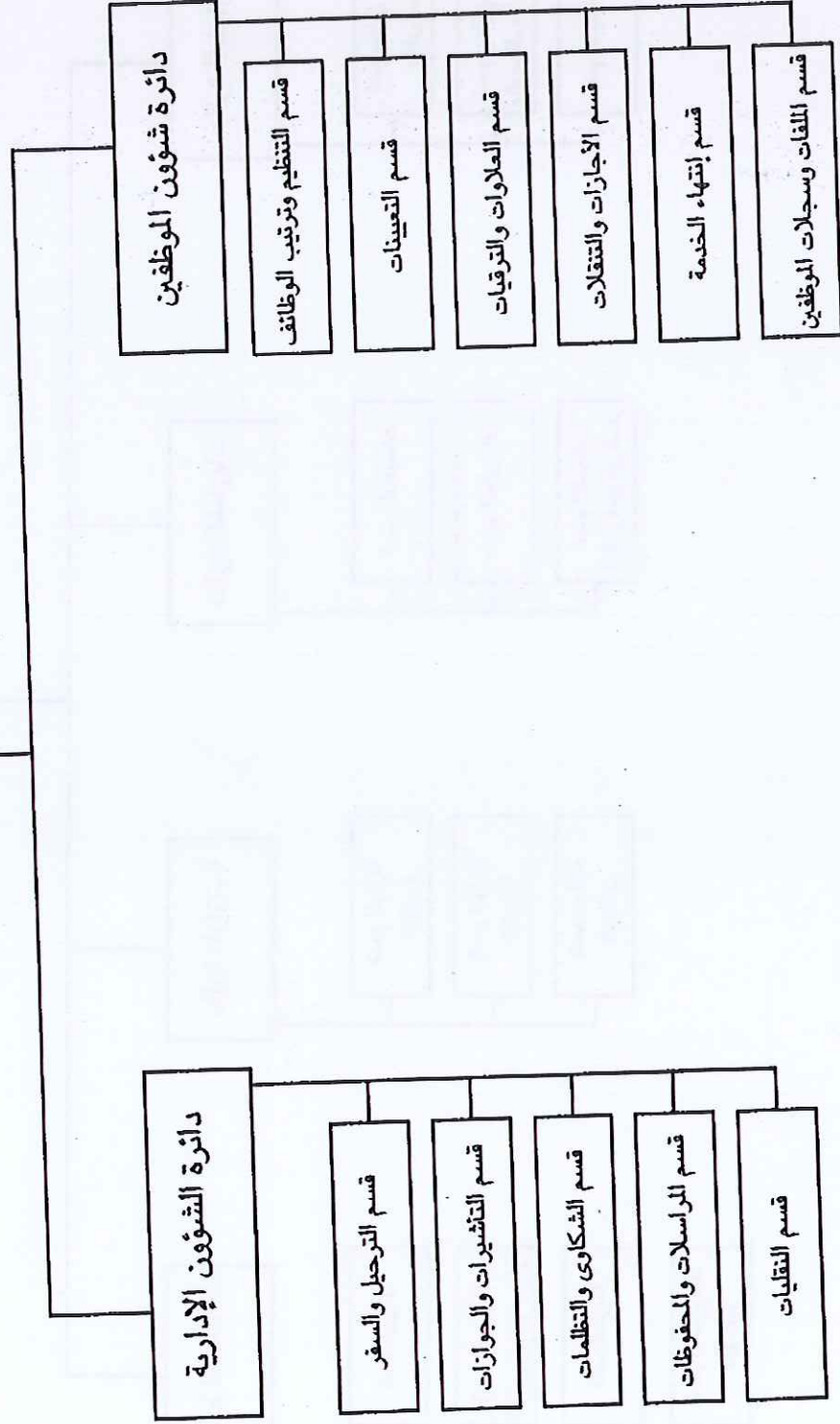


وزارة التربية والتعليم
خريطة بالتقسيمات الإدارية التابعة
لوكيل الوزارة للشؤون الإدارية والمالية



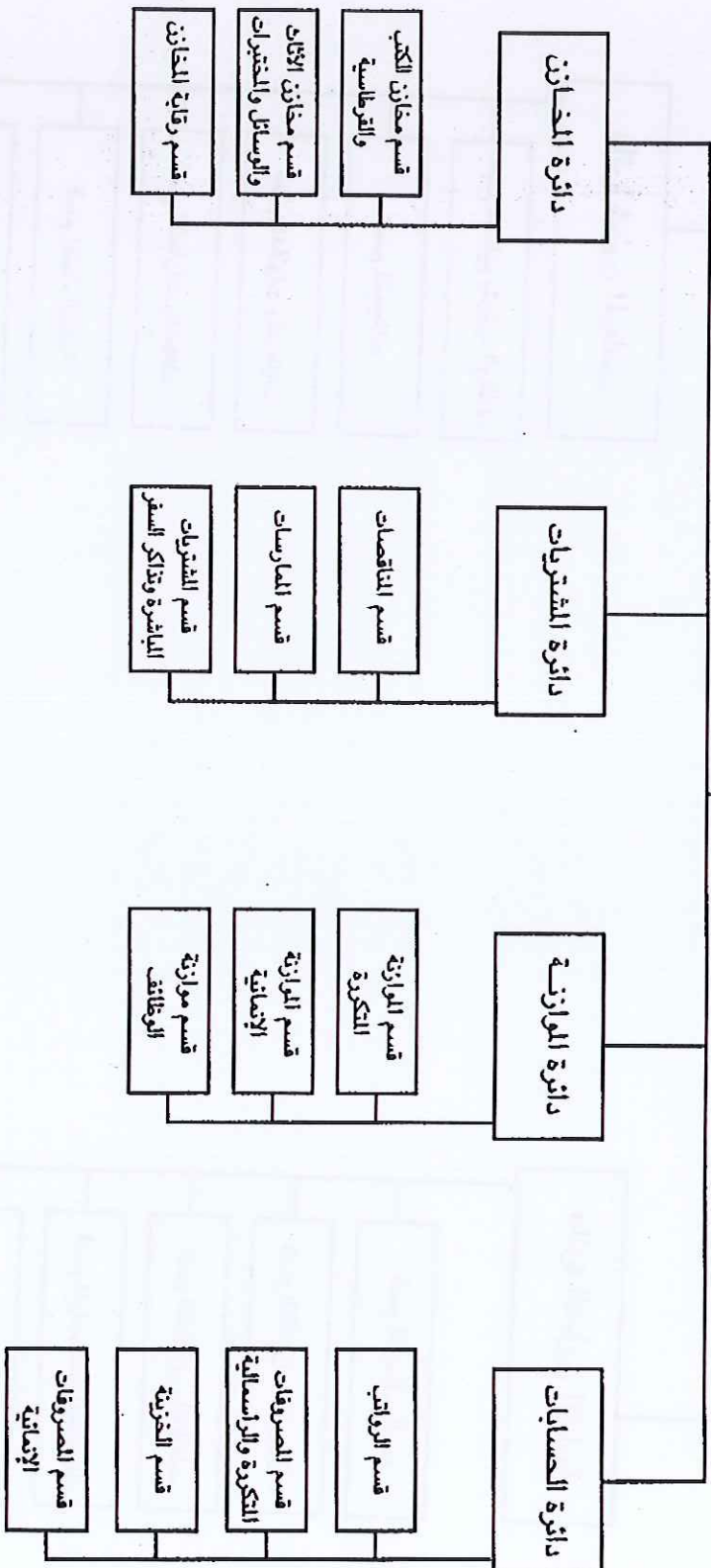
وزارة التربية والتعليم
الهيكل التنظيمي للمديرية العامة
للشؤون الإدارية

المدير العام



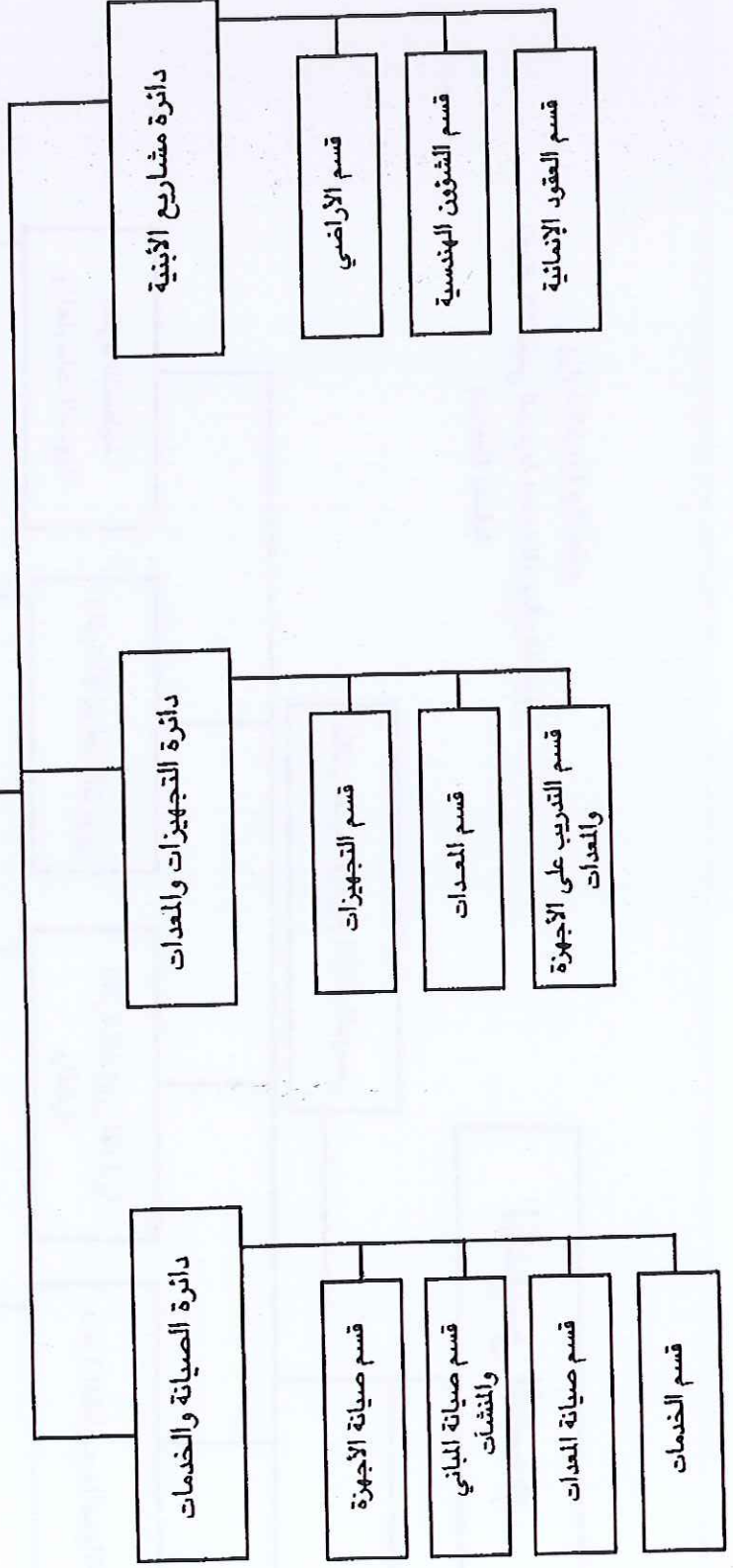
المدير العام

وزارة التربية والتعليم
الهيكل التنظيمي المديرية العامة
للشؤون المالية

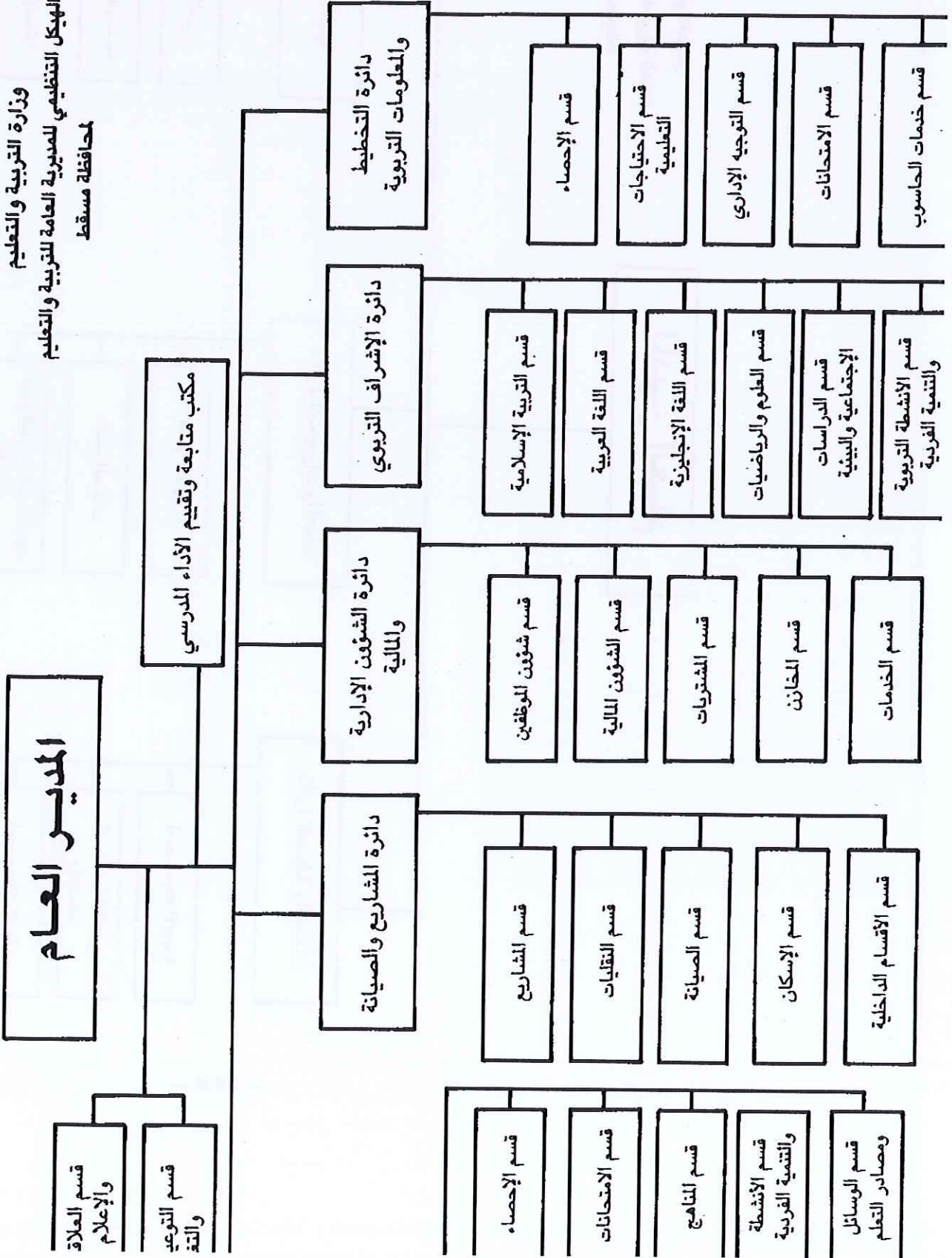


وزارة التربية والتعليم
الهيكل التنظيمي للمديرية العامة
للمشاريع والصيانة

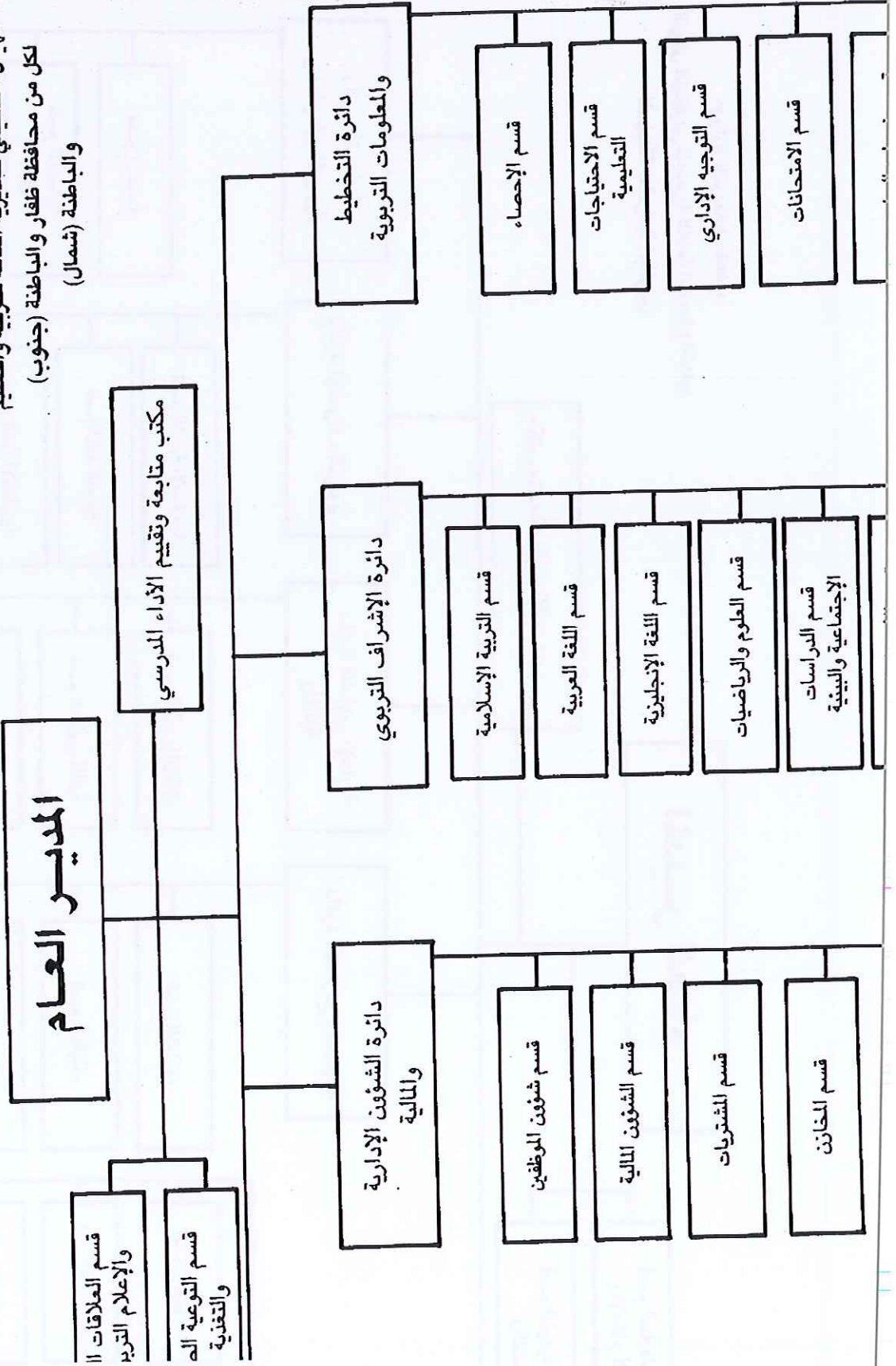
المدير العام



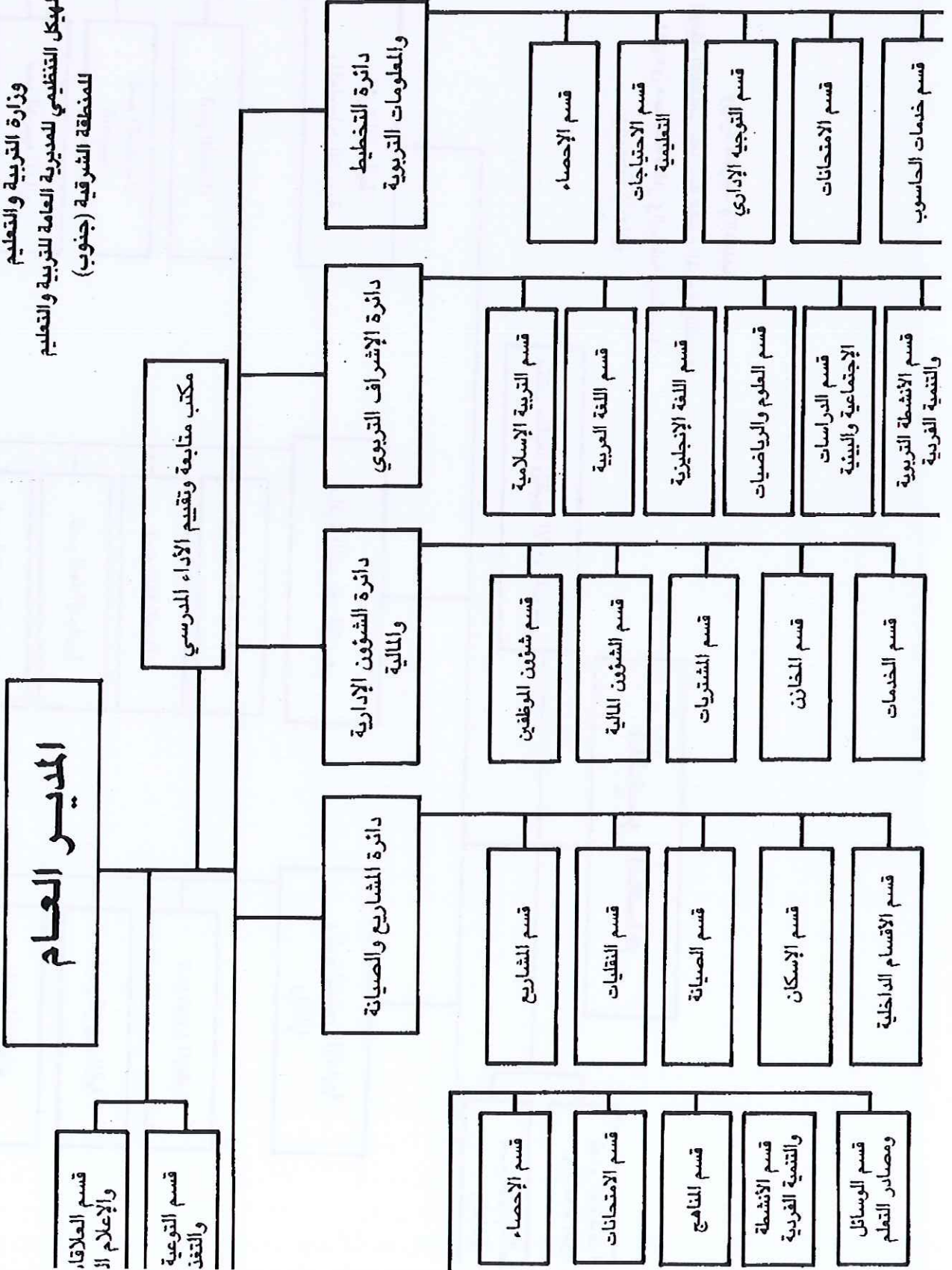
وزارة التربية والتعليم
الهيكل التنظيمي للمديرية العامة للتربية والتعليم
لمحافظة مسقط



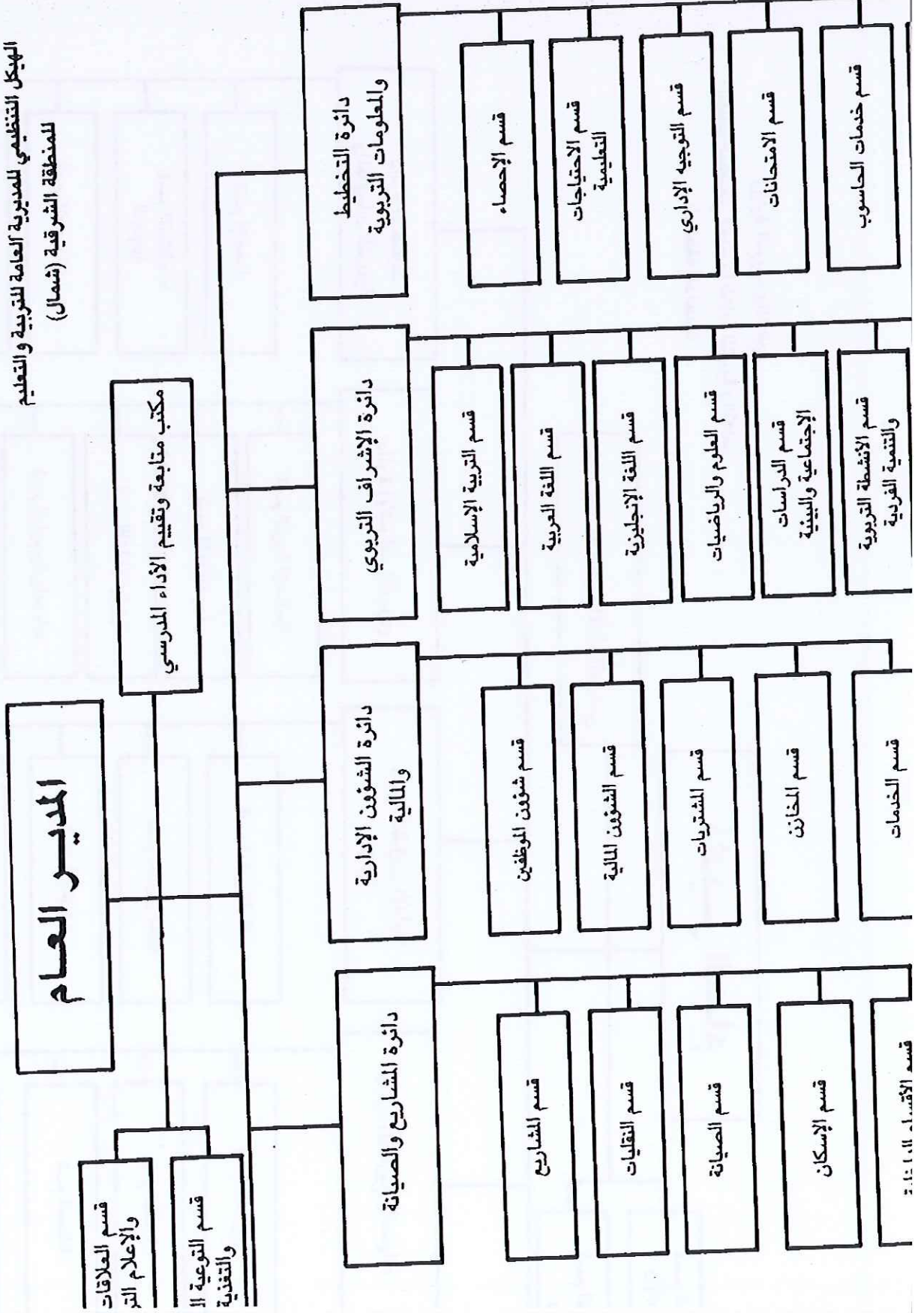
وزارة التربية والتعليم
الهيكل التنظيمي للمديرية العامة للتربية والتعليم
لكل من محافظة طفاور والباطنة (جنوب)
والباطنة (شمال)



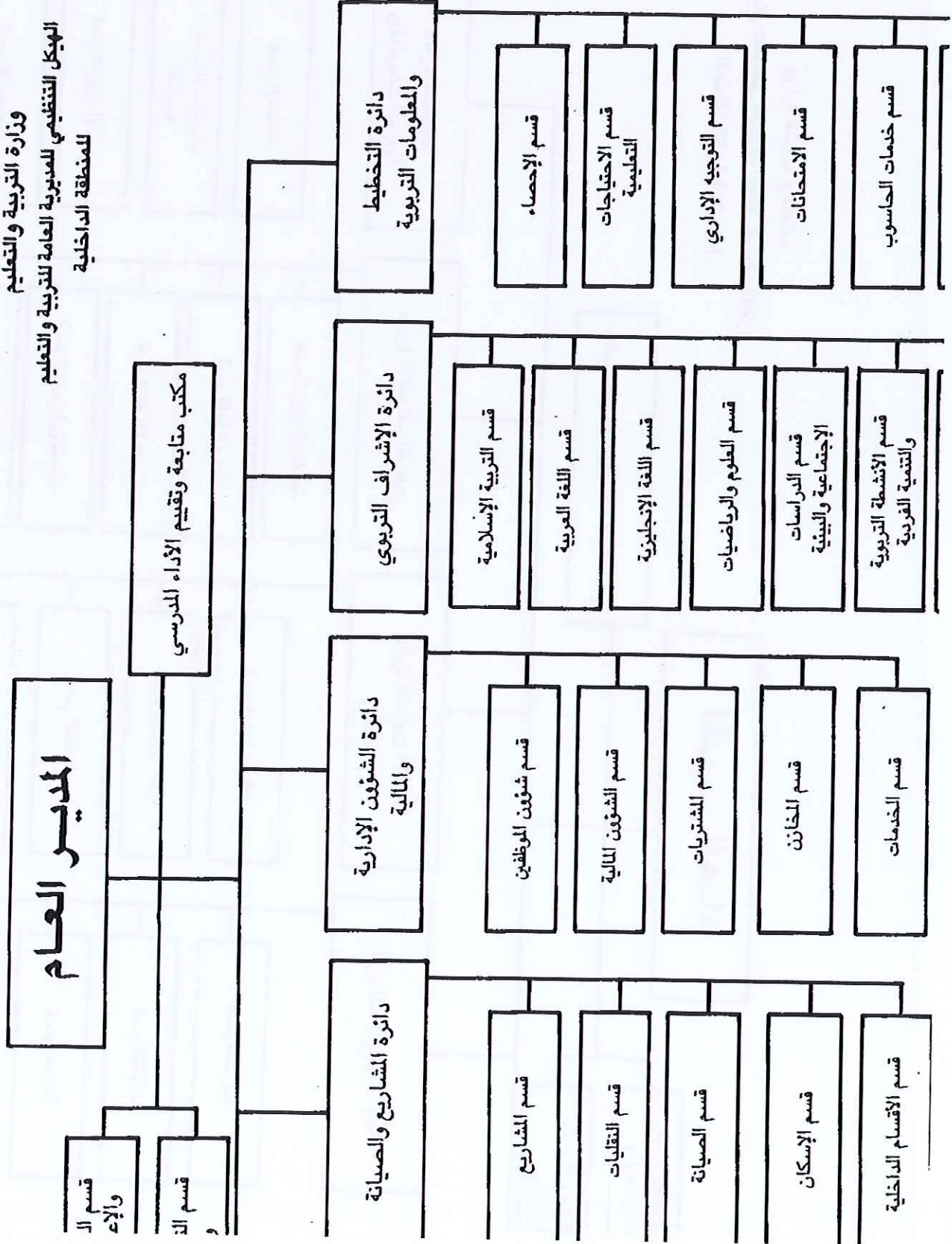
وزارة التربية والتعليم
الهيكل التنظيمي للمديرية العامة للتربية والتعليم
للمنطقة الشرقية (جنوب)



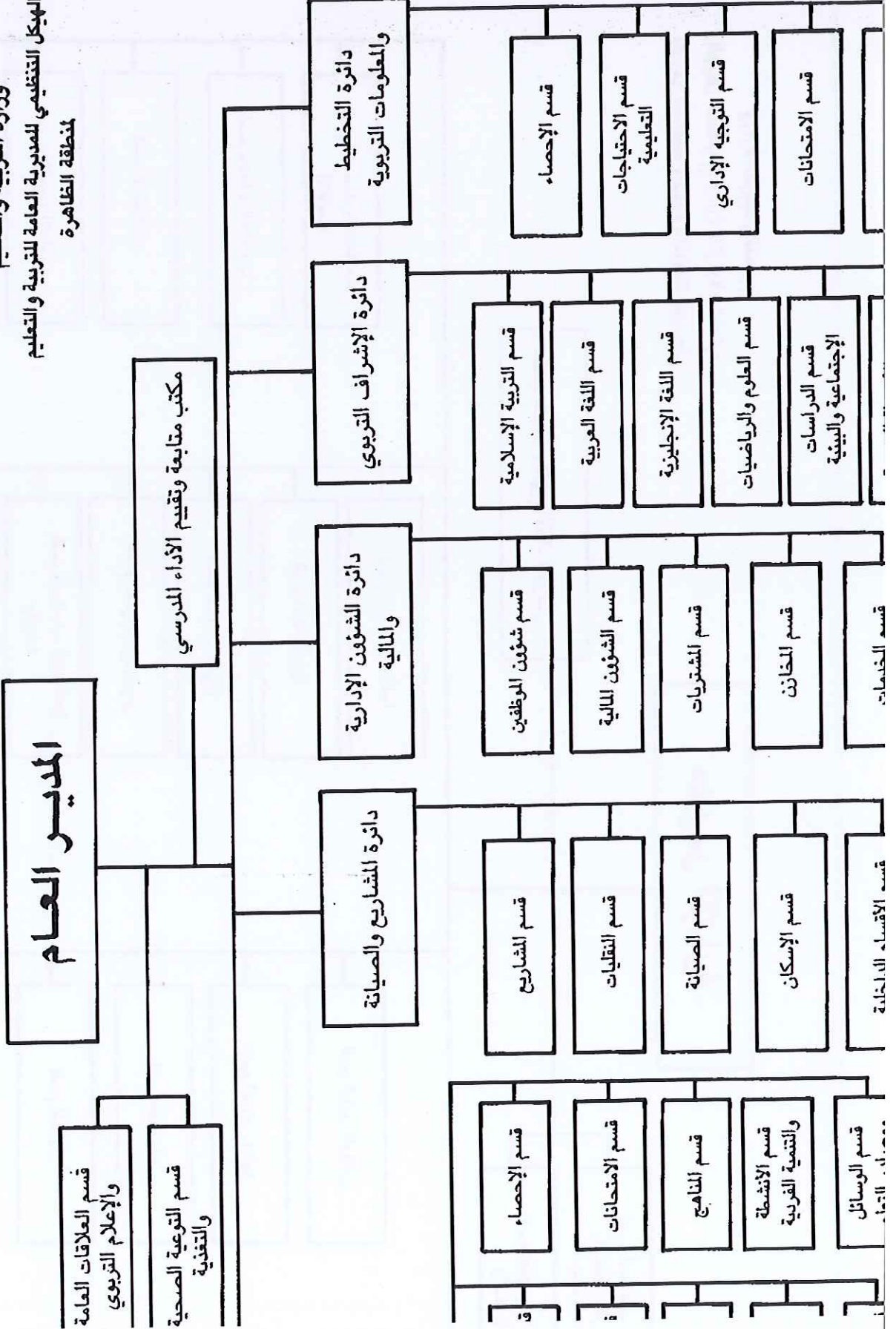
وزارة التربية والتعليم
الهيكل التنظيمي للمديرية العامة للتربية والتعليم
للمنطقة الشرقية (شمال)



وزارة التربية والتعليم
الهيكل التنظيمي للمديرية العامة للتربية والتعليم
للمنطقة الداخلية



وزارة التربية والتعليم
الهيكل التنظيمي للمديرية العامة للتربية والتعليم
لمنطقة الظاهرة



وزارة التربية والتعليم
الهيكل التنظيمي لإدارة التربية والتعليم
لكل من محافظة مسندم والمنطقة الوسطى

مدير الإدارة

