

قرار وزاري

رقم ٢٠١٠/٦٩

بإصدار المواصفة القياسية العمانية للجرز العماني

استنادا إلى المرسوم السلطاني رقم ٧٦/٣٩ بإنشاء المديرية العامة للمواصفات والمقاييس ،
وإلى المرسوم السلطاني رقم ٧٨/١ بتحديد اختصاصات المديرية العامة للمواصفات
والمقاييس ،
وإلى المرسوم السلطاني رقم ٢٠٠٣/٥٣ بإصدار نظام الهيئة العامة للصناعات الحرفية ،
واعتماد هيكلها التنظيمي ،
وإلى المرسوم السلطاني رقم ٢٠٠٥/١٠٢ بتحديد اختصاصات وزارة التجارة والصناعة
واعتماد هيكلها التنظيمي ،
وإلى القرار الوزاري رقم ٨٤/٥٣ بحظر استيراد البضائع والمنتجات التي تخالف المواصفات
القياسية العمانية ،
وبناء على ما تقتضيه المصلحة العامة .

تقرر

المادة الأولى : تعتبر المواصفة القياسية للجرز العماني المرفقة مواصفة قياسية
عمانية ملزمة لجميع الجهات المعنية بالسلطنة .

المادة الثانية : ينشر هذا القرار في الجريدة الرسمية ، ويعمل به من اليوم التالي
لتاريخ نشره .

صدر في : ١٥ رجب ١٤٣١ هـ

الموافق : ٢٨ يونيو ٢٠١٠ م

مقبول بن علي بن سلطان

وزير التجارة والصناعة

نشر هذا القرار في الجريدة الرسمية رقم (٩١٤)

الصادرة في ٣/٧/٢٠١٠ م

مقدمة

تعد صناعة الجرز التي تشتهر بها محافظة مسندم التي تقع شمال السلطنة إحدى سمات الشخصية للرجل العماني كونها جزءا من إرثه الحضاري ، ومظهرا اجتماعيا يوحى بالعز والإباء ، وإحدى سمات الواجهة ، كما يعتبر الجرز زينة للرجل في المناسبات الاجتماعية ، وقد تم إعداد هذه المواصفة القياسية بطلب من الهيئة العامة للصناعات الحرفية للمحافظة على هذا الإرث الحضاري العماني وتوثيقه .

الجرز العماني

١- المجال :

تختص هذه المواصفة القياسية العمانية بالجرز وأجزائه وطرق صناعته .

٢- التعاريف :

١/٢ الجرز (الملحق ١) : تسمية محلية لعصا خشبية يتصل طرفها العلوي بقطعة معدنية ذات جانب حاد قاطع تشكل رأس العصا ، وتصنع العصا عادة من خشب " السدر " و " المزج " الذي تنمو أشجاره بمحافظة مسندم . ويستخدمه الرجال كمظهر اجتماعي يوحى بالعزة والإباء ، وإحدى سمات الواجهة الاجتماعية . كما يستخدم لحمل البضائع والأمتعة ، بحيث تربط برأس الجرز بالإضافة إلى استخدامه قديما كسلاح للدفاع عن النفس وتشتهر بصناعته ولايات خصب وبخا ودبا .

٣- أجزاء الجرز :

يتكون الجرز من جزئين :

١/٣ الجزء الأول : يتمثل في العصا الخشبية التي كانت تصنع من خشب المزج نظرا لصلابته ، أما الآن فيتم استخدام أخشاب السدر أو الشجب أو العتم والميس والشحس وهي من الأخشاب التي تمتاز كذلك بالصلابة ويمكن النقش والزخرفة عليها كما هو موضح في (الملحق ٢) .

٢/٣ الجزء الثانى : عبارة عن رأس حديدية تثبت فى الجزء العلوى من العصا تشبه
الفاس وتكون مربعة الشكل من الخلف و حادة من الأمام كما أنها
ذات نقوش بديعة نابعة من التراث العمانى وقد تزين بالنحاس
(الملحق ٢) وقد تكون بدون نقوش .

٤- صناعة الجرز :

صناعة الجرز تتم بشكل يدوى وبآلات بسيطة تساعد الحرفى على إخراج الجرز
بشكله النهائى .

١/٤ المواد الأولية :

١/١/٤ الخشب

يستخدم خشب المزج ، والشحس ، والشرحم ، والسدر ، والعتم (الزيتون) لصناعة
العصا ، ويبلغ طول العصا حوالى متر واحد .

٢/١/٤ الحديد الصلب

يستخدم حديد المبرد أو حديد الفولاذ لصناعة رأس الجرز .

٣/١/٤ معدن النحاس :

يستخدم كخطوط تجميلية بسيطة أو كتليسة على الرأس وأسفل العصا .

٢/٤ خطوات صناعة الجرز :

١/٢/٤ صناعة رأس الجرز :

يتم فى البداية عمل رأس الجرز عند الحداد أو فى الورش الصناعية حسب المقاس
والشكل المطلوب حيث يقوم الصانع بعد ذلك بإضافة النقوش الجميلة عليها
من النحاس أو بالحفر وقد تخلو من أى نقش .

٢/٢/٤ صناعة العصا الخشبية :

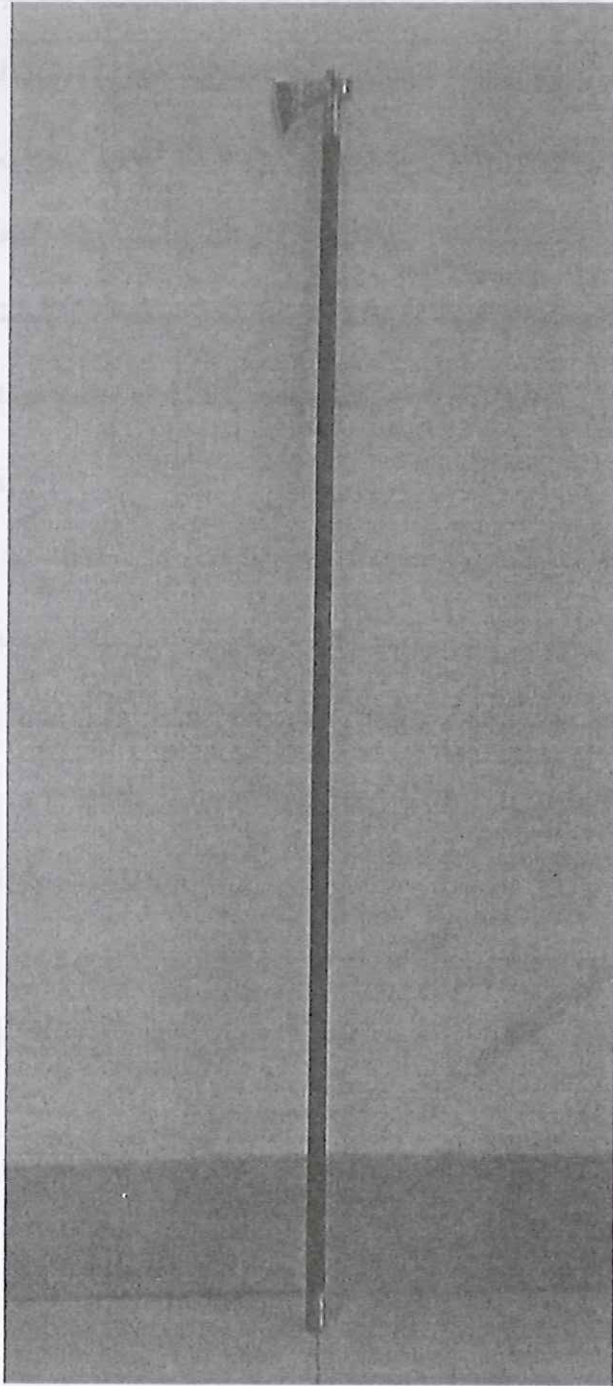
يتم فى البداية تسخين قطع الأغصان لاستخراج العود ثم تعرض لأشعة الشمس لتجف تماما لمدة تتراوح من ثلاثة إلى ستة أشهر وبعد ذلك يتم تهذيبها للحصول على شكل العصا المستقيم ، ويتم وضع حلقة حديدية أو نحاسية دائرية على رأس العصا حتى يستقر عليها رأس العصا الحاد لتثبيتته ، أما الجزء السفلى من العصا فتثبت به قطعة حديدية لحمايتها ، ويتم قياس طول العصا حسب الارتفاع المطلوب وعادة يكون فى حدود متر واحد تقريبا .

٣/٢/٤ النقش :

يتم نقش الرأس الحديدية بنقوش جميلة نابعة من التراث العماني العريق كما يتم نقش العصا الخشبية بنقوش يطلق عليها اسم " نقش الزهرة " كما فى الملحق (٣) ، كما يمكن نقش العصا بأى نقوش أخرى ، ويجوز أن تكون العصا بدون نقوش ، ولا تتباين هذه النقوش عن نقوش الرأس ، وكلها مستمدة من طبيعة البيئة المعيشية للمنطقة .

ونقوش رأس الحديدية مركزة ومتقاربة بينما تحفر نقوش العصا على مواطن مختلفة فيها . كما يتم نقش التلبيسة المعدنية المثبتة فى أسفل العصا كما فى الملحق (٣) .

ملحق (١)



الجرز

ملحق (٢)

رأس الجرز

نقوش الزهرة وقد
تكون أى نقوش
أخرى

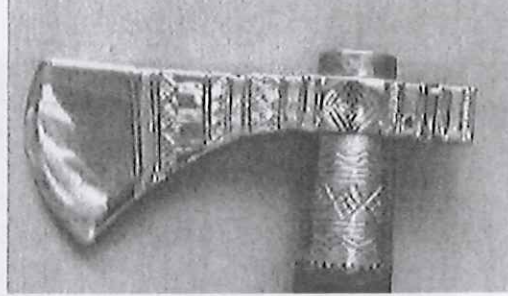
العصا



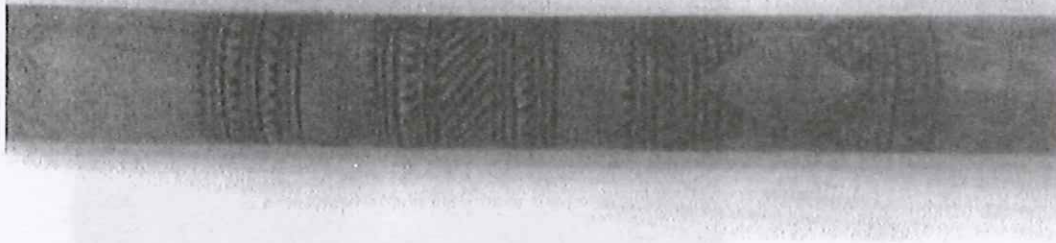
صورة توضح أجزاء الجرز

ملحق (٣)

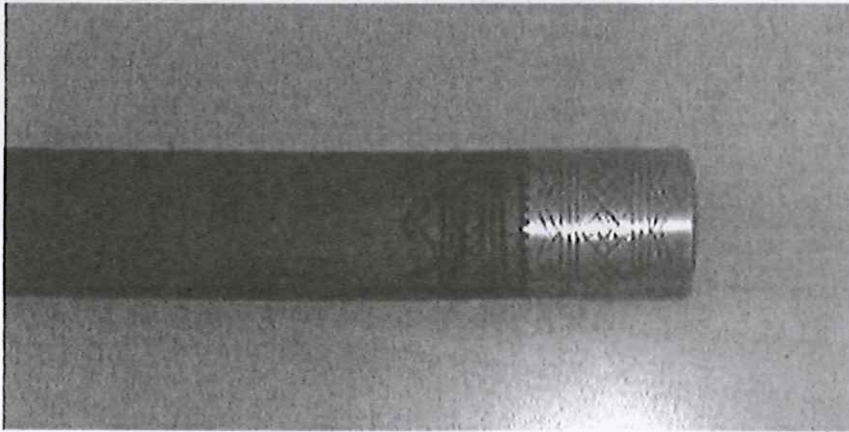
النقش على أجزاء الجرز المختلفة



النقش على الرأس



النقش على العصا



النقش على أسفل العصا (قطعة الحماية)