

« يحظر صيد وجمع الصفيح الذي يقل طول محارته على (٩٥) ميلمترا (تسعة ونصف سنتمتر) ، كما يحظر صيده وجمعه في المياه الضحلة التي يقل عمقها عن (٨) أمتار » .

مادة (٢) : ينشر هذا القرار في الجريدة الرسمية و يعمل به اعتبارا من تاريخ نشره .

محمد بن عبدالله بن زاهر الهنائي
وزير الزراعة والاسماك

صدر في : ٨ شعبان ١٤١١ هـ
الموافق : ٢٣ فبرايير ١٩٩١ م

نشر هذا القرار في الجريدة الرسمية رقم (٤٥١)
الصادرة في ١٦/٢/١٩٩١ م

قرار وازري

رقم ٩١/١٥

بالتنظيم الاداري لوزارة الزراعة والاسماك

بعد الاطلاع على المرسوم السلطاني رقم ٧٥/٢٦ باصدار قانون تنظيم الجهاز الاداري للدولة وتعديلاته .

وعلى المرسوم السلطاني رقم ٩١/٦٦ باعتماد الهيكل التنظيمي لوزارة الزراعة والاسماك .
وبناء على ماتقتضيه مصلحة العمل .

تقرر

مادة (١) : يكون التنظيم الاداري لوزارة الزراعة والاسماك وفقا لما ورد بالمرسوم السلطاني رقم ٩١/٦٦ المشار اليه وللتقسيمات التنظيمية المرفقة بهذا القرار .

مادة (٢) : تعتمد الهياكل التنظيمية التفصيلية المرفقة .

مادة (٣) : تصدر قرارات وزارية لاحقه بالاختصاصات التفصيلية للمديريات والدوائر والاقسام .

مادة (٤) : يلغى كل ما يخالف أو يتعارض مع احكام هذا القرار .

مادة (٥) : يعمل بهذا القرار اعتبارا من تاريخ صدوره وينشر في الجريدة الرسمية .

محمد بن عبدالله بن زاهر الهنائي
وزير الزراعة والاسماك

صدر في : ٢٢ محرم سنة ١٤١٢ هـ
الموافق : ٣ أغسطس سنة ١٩٩١ م

نشر هذا القرار في الجريدة الرسمية رقم (٤٦٢)
الصادرة في ١/٩/١٩٩١ م

التقسيمات التنظيمية لوزارة الزراعة والاسماك

مادة (١) : التقسيمات التنظيمية التابعة مباشرة للوزير

وتتكون من :

١ - مكتب الوزير .

٢ - دائرة التدقيق الداخلي .

٣ - المديرية العامة للتخطيط والمشاريع .

وتتكون من التقسيمات التالية :

(أ) قسم التنسيق والمتابعة .

- (ب) قسم الشؤون الإدارية والمالية .
(ج) دائرة اعداد الخطط وتشتمل على :
- قسم التخطيط .
- قسم الموازنة والبرامج السنوية .
- قسم تخطيط الموارد البشرية .
(د) دائرة الاقتصاد الزراعي وتشتمل على :
- قسم التحليل الاقتصادي .
- قسم التحليل الاحصائي .
- قسم التوثيق والمكتبة .
(هـ) دائرة المشاريع وتشتمل على :
- قسم المشاريع الزراعية .
- قسم المشاريع السمكية .
- قسم مشاريع الري .
(و) دائرة المتابعة والتقييم وتشتمل على :
- قسم القطاع الزراعي .
- قسم القطاع السمكي .
- قسم قطاع الري .
(ز) دائرة الدعم المالي ومشاريع القطاع الخاص وتشتمل على :
- قسم الدعم المالي .
- قسم مشاريع القطاع الخاص .
(ح) دائرة التعاون الفني وتشتمل على :
- قسم مجلس التعاون لدول الخليج العربية .
- قسم التعاون الثنائي .
- قسم التعاون مع المنظمات الاقليمية والدولية .
(غ) دائرة الحاسب الآلي وتشتمل على :
- قسم تطوير الانظمة .
- قسم تشغيل الحاسب الآلي .

مادة (٢) : التقسيمات التنظيمية التابعة مباشرة لوكيل الوزارة

وتتكون من :

١ - مكتب الوكيل .

٢ - الدائرة القانونية وتشتمل على :

- القسم القانوني .

- قسم العقود والمناقصات .

مادة (٣) : المديرية العامة للشئون الزراعية والحيوانية

وتتكون من التقسيمات التالية :

١ - قسم التنسيق والمتابعة .

٢ - قسم الشئون الادارية والمالية .

٣ - دائرة الاراضي الزراعية وتشتمل على :

- قسم تخطيط وتوزيع الاراضي .

- قسم التركيب المحصولي والدورات الزراعية .

٤ - دائرة الشئون الزراعية وتشتمل على :

- قسم وقاية المزروعات .

- قسم مكافحة الجراد الصحراوي

- قسم المحاجر الزراعية .

- قسم خدمات المزارعين .

٥ - دائرة الثروة الحيوانية وتشتمل على :

- قسم الانتاج الحيواني .

- قسم الصحة الحيوانية .

- المختبر البيطري .

٦ - دائرة الصناعات الزراعية والحيوانية وتشتمل على :

- قسم الصناعات النباتية .

- قسم الصناعات الحيوانية .

- قسم التبشويق .

٧ - دائرة الاحصاء الزراعي والحيواني وتشتمل على :

- قسم الاحصاء الزراعي .

- قسم الاحصاء الحيواني .

٨ - دائرة الارشاد والاعلام التنموي وتشتمل على :

- قسم الارشاد الزراعي والحيواني .

- قسم البرامج الموجهة والبحوث .

- قسم التحرير والنشر .

- القسم الفني .

مادة (٤) : المديرية العامة لشئون الري

وتتكون من التقسيمات التالية :

- ١ - قسم التنسيق والمتابعة .
- ٢ - قسم الشؤون الادارية والمالية .
- ٣ - دائرة السدود وتشتمل على :
 - قسم الدراسات .
 - قسم التنفيذ .
 - قسم المراقبة .
- ٤ - دائرة الافلاج والآبار وتشتمل على :
 - قسم الدراسات .
 - قسم التنفيذ .
- ٥ - دائرة الري وتشتمل على :
 - قسم الدراسات .
 - قسم التنفيذ .
 - قسم شبكات الري .
 - قسم المسح .

مادة (٥) : المديرية العامة للبحوث الزراعية

وتتكون من التقسيمات التالية :

- ١ - قسم التنسيق والمتابعة .
- ٢ - دائرة بحوث التربة والمياه وتشتمل على :
 - قسم بحوث التربة .
 - قسم مسح التربة .
 - قسم بحوث الاحتياجات المائية .
 - قسم بحوث الغابات والمراعي .
 - قسم المختبرات .
- ٣ - دائرة بحوث الانتاج النباتي وتشتمل على :
 - قسم بحوث الفاكهة .
 - قسم بحوث الخضر .
 - قسم بحوث المحاصيل الحقلية .
 - قسم بحوث الميكنة الزراعية .
 - مختبر فحص البذور وجمع المواد الوراثية .

- ٤ - دائرة بحوث وقاية النبات وتشتمل على :
- قسم بحوث الامراض الفطرية والبكتيرية .
 - قسم بحوث الامراض الفيروسية .
 - قسم بحوث المقاومة الحيوية للحشرات .
 - قسم بحوث المقاومة الكيميائية للحشرات .
 - قسم بحوث النيماطودا .
 - قسم بحوث مقاومة الحشائش .
 - قسم بحوث نحل العسل .
- ٥ - دائرة بحوث النخيل وتشتمل على :
- قسم بستنة النخيل .
 - قسم بحوث الزراعة النسيجية .
 - قسم بحوث تصنيع منتجات النخيل .
- ٦ - دائرة البحوث الحيوانية وتشتمل على :
- قسم برامج البحوث .
 - قسم توجيه محطات البحوث .
- ٧ - دائرة الشؤون الادارية والمالية وتشتمل على :
- قسم الشؤون الادارية والخدمات .
 - قسم الشؤون المالية .
 - قسم المكتبة والارشيف .

مادة (٦) : المديرية العامة للثروة السمكية

- وتتكون من التقسيمات التالية :
- ١ - قسم التنسيق والمتابعة .
 - ٢ - قسم الشؤون الادارية والمالية .
 - ٣ - دائرة الشؤون السمكية وتشتمل على :
 - قسم تراخيص الصيد .
 - قسم المراقبة .
 - قسم المخالفات .
 - ٤ - دائرة الثروة السمكية وتشتمل على :
 - قسم ضبط الجودة .
 - قسم المشاريع والانشاءات .
 - قسم الارصفة البحرية .
 - قسم معلومات التسويق .

- قسم التثقيف الاستهلاكي .
- قسم الصناعات السمكية .
- قسم مراقبة الانتاج وتحصيل العوائد .
- ٥ - دائرة الاحصاءات السمكية وتشتمل على :
 - قسم جمع ومراجعة المعلومات .
 - قسم برمجة البيانات والحاسب الآلي .
 - قسم تحليل المعلومات .
- ٦ - دائرة الارشاد السمكي والخدمات الفنية وتشتمل على :
 - قسم الارشاد السمكي .
 - قسم الورش والمجمعات .
 - قسم ورشة الارشاد الفنية .
 - قسم الشعاب المرجانية .
 - قسم معدات الصيد .
 - قسم صندوق تشجيع الصيادين .
- ٧ - مركز العلوم البحرية والسمكية ويشتمل على :
 - قسم البيئة البحرية .
 - قسم علوم المحيطات .
 - قسم تكنولوجيا الاغذية .
 - قسم الاحياء السمكية .
 - قسم الاستزراع السمكي .
 - قسم أحواض الأسماك .
 - قسم المسوحات السمكية .
 - الورشة الفنية .
 - قسم الكيمياء البحرية .
 - قسم الشؤون الادارية والمكتبة .

مادة (٧) : المديرية العامة للشئون الادارية والمالية

- وتتكون من التقسيمات التالية :
- ١ - قسم التنسيق والمتابعة .
 - ٢ - دائرة الشؤون الادارية وتشتمل على :
 - قسم شؤون الموظفين .
 - قسم الرواتب .
 - قسم الاجازات والجوازات .

- قسم الملفات .
- قسم الخدمات الادارية .
- قسم الارشيف .
- ٢ - دائرة التطوير الاداري وتشتمل على :
 - قسم التنظيم الاداري .
 - قسم التدريب .
- ٤ - دائرة الشؤون المالية وتشتمل على :
 - قسم الموازنة الجارية .
 - قسم الموازنة الانمائية .
 - قسم المشـتريات .
 - قسم المخازن .
 - قسم الخزينة .
 - قسم المراقبة المالية .
- ٥ - دائرة الخدمات وتشتمل على :
 - قسم النقليات .
 - قسم الآليات .
 - قسم الاسكان .
 - قسم المباني والصيانة .
- ٦ - دائرة العلاقات العامة وتشتمل على :
 - قسم الاستقبال والضيافة .
 - قسم اجراءات الهجرة .

مادة (٨) : المديرية العامة للزراعة والثروة الحيوانية والسمكية بظفار .

- وتتكون من التقسيمات التالية :
- ١ - قسم التنسيق والمتابعة .
 - ٢ - دائرة الزراعة وتشتمل على :
 - قسم الارشاد الزراعي .
 - قسم الوقاية والمحاجر الزراعية .
 - قسم خدمات المزارعين .
 - قسم الاحصاء الزراعي .
 - قسم الصناعات الزراعية .
 - ٣ - دائرة الثروة الحيوانية وتشتمل على :
 - قسم الارشاد البيطري .

- قسم الصحة الحيوانية .
- قسم المحاجر البيطرية .
- قسم خدمات المربين .
- ٤ - دائرة شؤون الري وتشتمل على :
 - قسم السدود .
 - قسم العيون والآبار .
 - قسم السري .
 - قسم المسح .
- ٥ - دائرة الثروة السمكية وتشتمل على :
 - قسم الشؤون السمكية .
 - قسم الثروة السمكية .
 - قسم الاحصاءات السمكية .
 - قسم الارشاد السمكي والخدمات الفنية .
- ٦ - دائرة المراعي والغابات وتشتمل على :
 - قسم المراعي .
 - قسم الغابات .
 - قسم المسح والارشاد .
- ٧ - دائرة الشؤون الادارية والمالية وتشتمل على :
 - قسم شؤون الموظفين .
 - قسم الشؤون الادارية .
 - قسم الخدمات العامة .
 - قسم الاعلام والعلاقات العامة .
 - قسم الشؤون المالية .
 - قسم المشتريات والمخازن .
- ٨ - محطات البحوث الزراعية والحيوانية
- ٩ - مراكز التنمية الزراعيــــــــــــة

مادة (٩) : المديرية العامة للزراعة والثروة الحيوانية والسمكية بمنطقة الباطنة

- وتتكون من التقسيمات التالية :
- ١ - قسم التنسيق والمتابعة .
 - ٢ - قسم الاحصاء الزراعي .
 - ٣ - دائرة الزراعة وتشتمل على :
 - قسم الارشاد والوقاية .
 - قسم خدمات المزارعين .

٤ - دائرة الثروة الحيوانية وتشتمل على :

- قسم الارشاد الحيواني .
- قسم الخدمات البيطرية .
- قسم التلقيح الصناعي .

٥ - دائرة شؤون الري وتشتمل على :

- قسم السدود .
- قسم الافلاج والآبار .
- قسم السري .
- قسم المسح .

٦ - دائرة الثروة السمكية وتشتمل على :

- قسم الشؤون السمكية .
- قسم الثروة السمكية .
- قسم الاحصاءات السمكية .
- قسم الارشاد السمكي والخدمات الفنية .

٧ - دائرة الشؤون الادارية والمالية وتشتمل على :

- قسم الشؤون الادارية .
- قسم الشؤون المالية .

٨ - محطات البحوث الزراعية والحيوانية.

٩ - مراكز التنمية الزراعية .

مادة (١٠) : المديرية العامة للزراعة والثروة الحيوانية والسمكية بالمنطقة الشرقية .

وتتكون من التقسيمات المماثلة لتقسيمات المديرية العامة للزراعة والثروة الحيوانية والسمكية بمنطقة الباطنة .

مادة (١١) : المديرية العامة للزراعة والثروة الحيوانية بالمنطقة الداخلية .

وتتكون من التقسيمات المماثلة لتقسيمات المديرية العامة للزراعة والثروة الحيوانية والسمكية بمنطقة الباطنة باستثناء دائرة الثروة السمكية .

مادة (١٢) : المديرية العامة للزراعة والثروة الحيوانية بمنطقة الظاهرة .

وتتكون من التقسيمات المماثلة لتقسيمات المديرية العامة للزراعة والثروة الحيوانية والسمكية بمنطقة الباطنة باستثناء دائرة الثروة السمكية .

مادة (١٣) : دائرة الزراعة والثروة الحيوانية والسمكية بالمنطقة الوسطى .

وتتكون من التقسيمات التالية :

١ - قسم التنسيق والمتابعة .

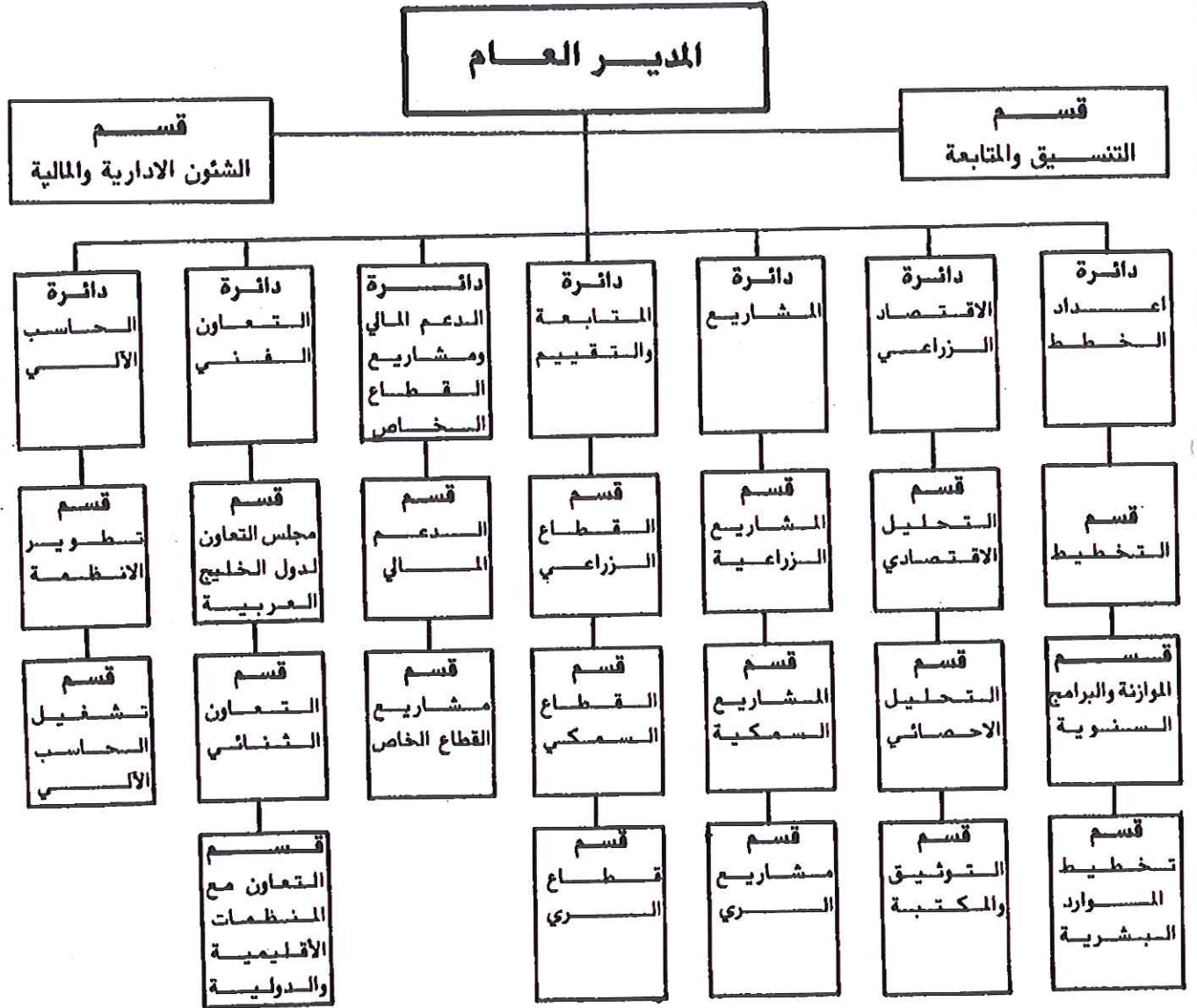
- ٢ - قسم الشؤون الزراعية .
- ٣ - قسم الثروة الحيوانية .
- ٤ - قسم الاحصاء الزراعي .
- ٥ - قسم شؤون الري .
- ٦ - قسم الثروة السمكية .
- ٧ - قسم الشؤون الادارية والمالية .
- ٨ - محطات البحوث الزراعية والحيوانية .
- ٩ - مراكز التنمية الزراعية .

مادة (١٤) : دائرة الزراعة والثروة الحيوانية والسمكية بمسندم وتتكون من التقسيمات المماثلة لتقسيمات دائرة الزراعة والثروة الحيوانية والسمكية بالمنطقة الوسطى .

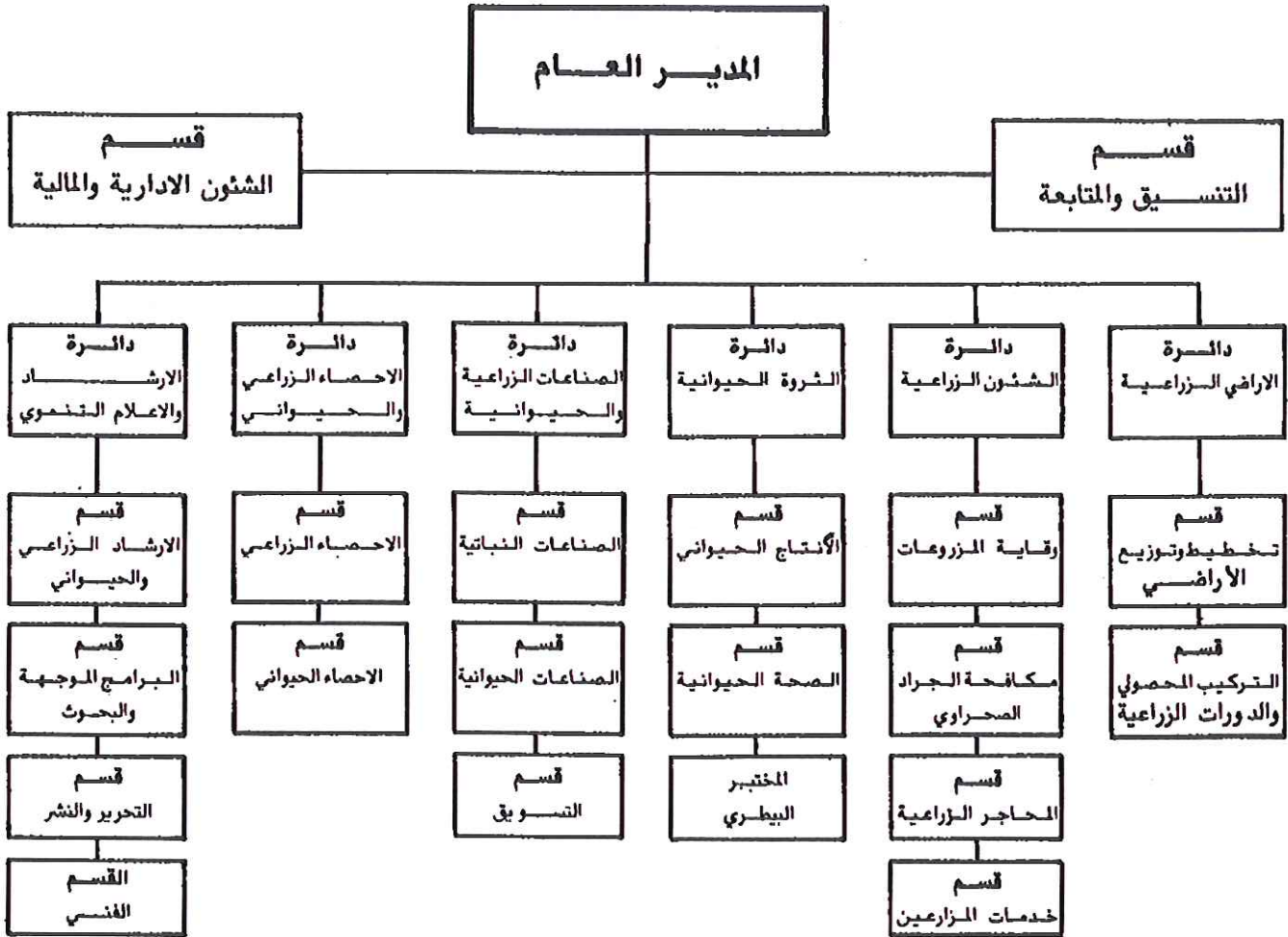
مادة (١٥) : تكون محطات البحوث الزراعية والحيوانية ومراكز التنمية الزراعية بالمناطق في مستوى قسم أو دائرة وفقا لما تقتضيه مصلحة العمل وبناء على قرار من الوزير .
تتبع محطات البحوث الزراعية والحيوانية ومراكز التنمية الزراعية بالمناطق مباشرة مدير عام المديرية أو مدير الدائرة بالمنطقة .
ويجوز للمدراء العاملين بالمناطق ومدير دائرة المنطقة الوسطى ومدير دائرة مسندم اجراء بعض التعديلات فيما يتعلق بالتبعية الفنية أو الادارية لمحطات البحوث ومراكز التنمية الزراعية بما يتلاءم وظروف كل منطقة في ضوء ما تقتضيه مصلحة العمل ، على ان يتم اخطار مكتب الوزير ومكتب وكيل الوزارة والمديريات والدوائر المعنية بصور من القرارات المتعلقة بتلك التعديلات .

مادة (١٦) : يتحدد نطاق عمل واشراف المديرية العامة بالمناطق ودائرة المنطقة الوسطى ودائرة مسندم وفقا للتقسيم الاداري للسلطنة الجاري به العمل على ان يحدد مقرها بقرار وزاري .
وبالنسبة لمنطقة مسقط تكون مختلف النشاطات في مجالات الزراعة والثروة الحيوانية والثروة السمكية تحت اشراف المديرية الفنية المختصة بالوزارة .

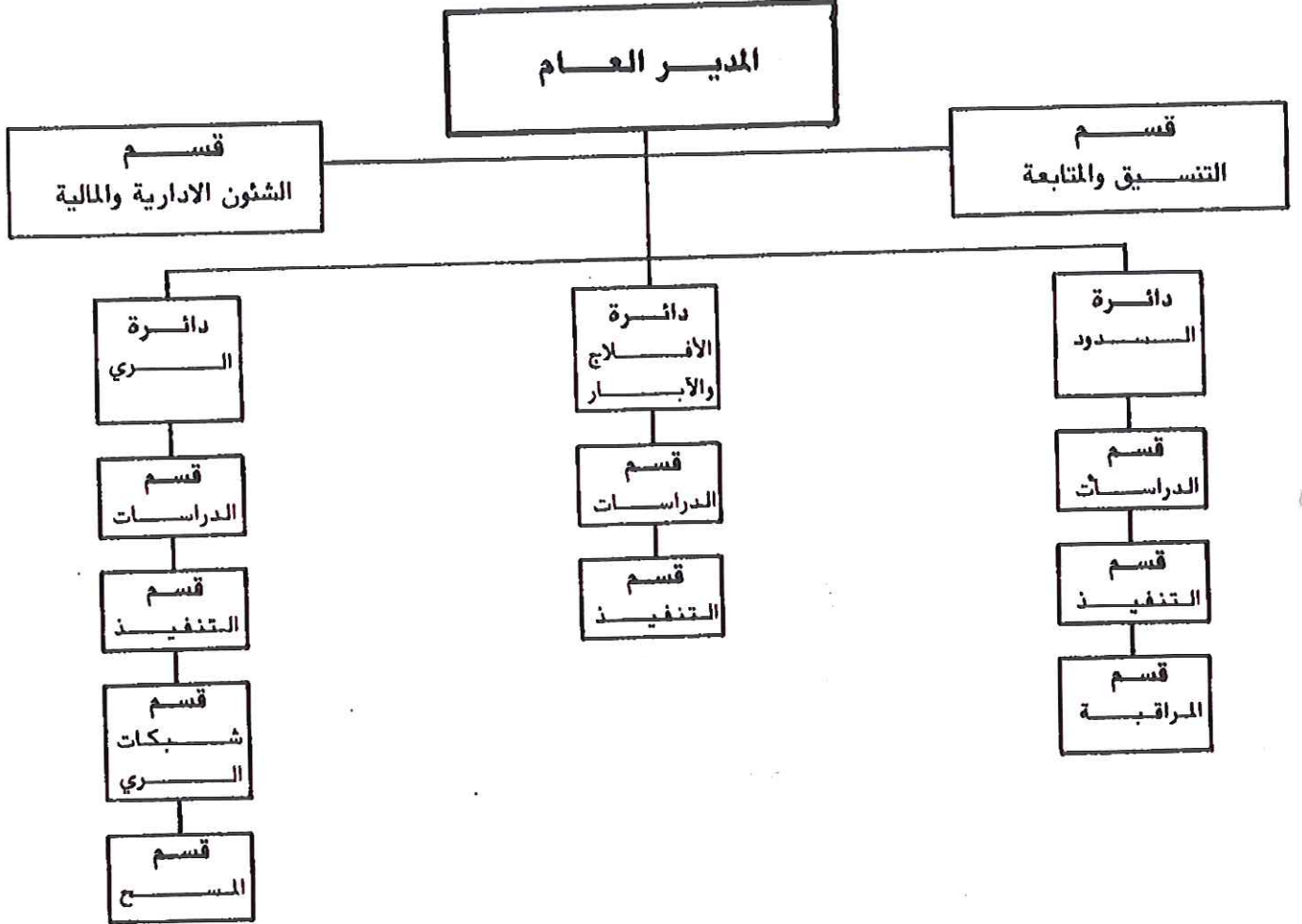
الهيكل التنظيمي
للمديرية العامة للتخطيط
والمشاريع



الهيكل التنظيمي
للمديرية العامة للشئون
الزراعية والحيوانية



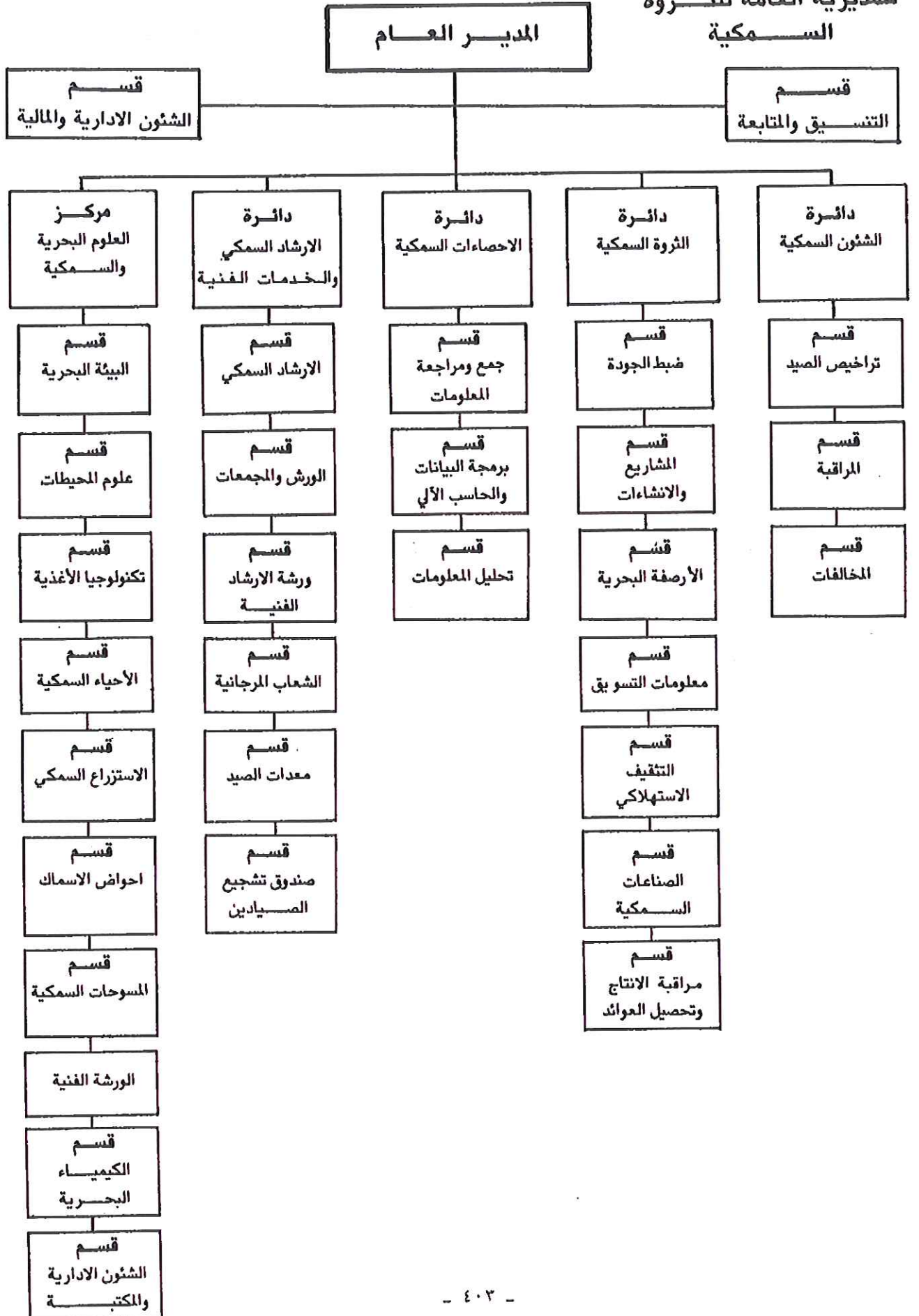
الهيكل التنظيمي
للمديرية العامة لشئون
السكري



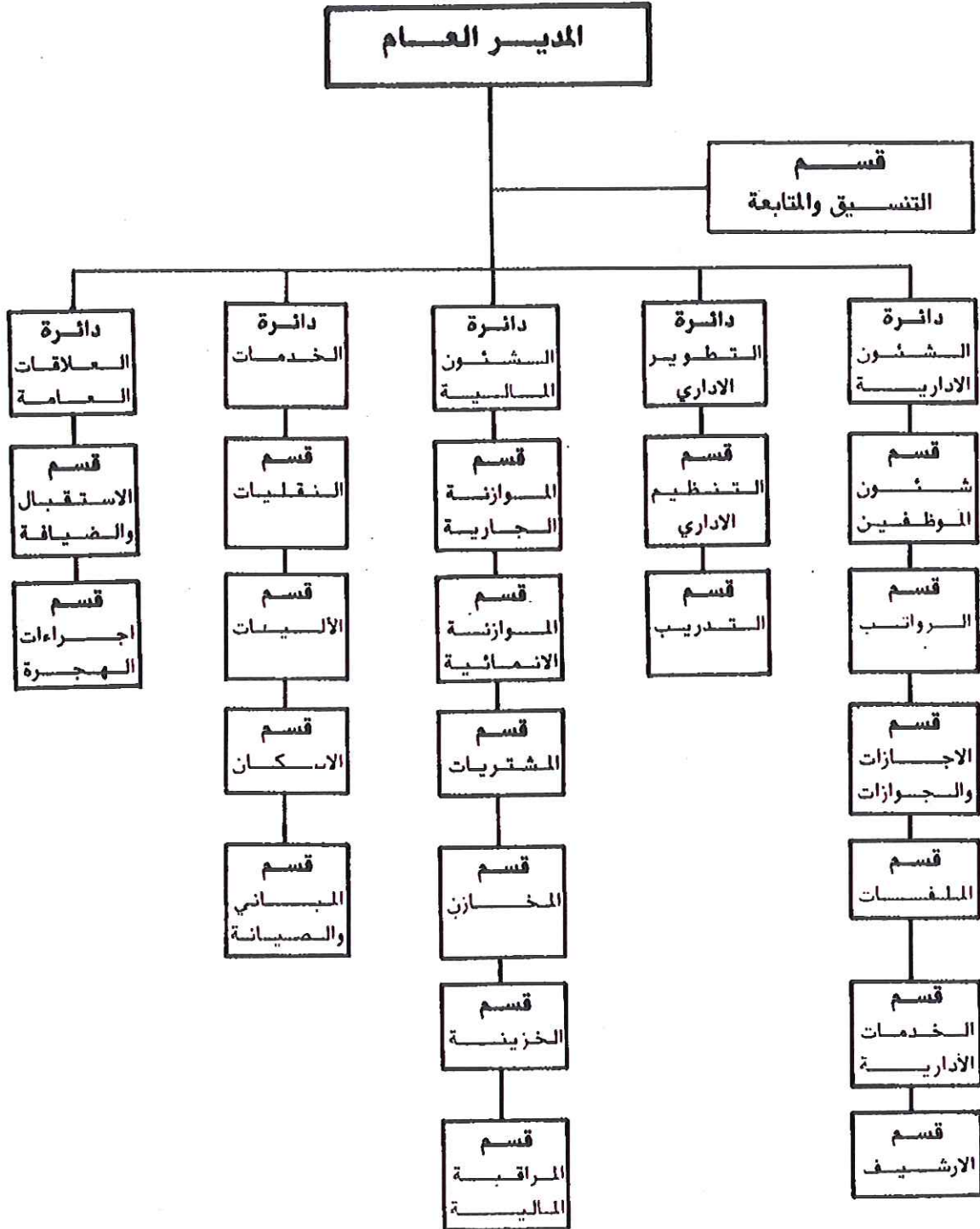
الهيكل التنظيمي
للمديرية العامة للبحوث الزراعية



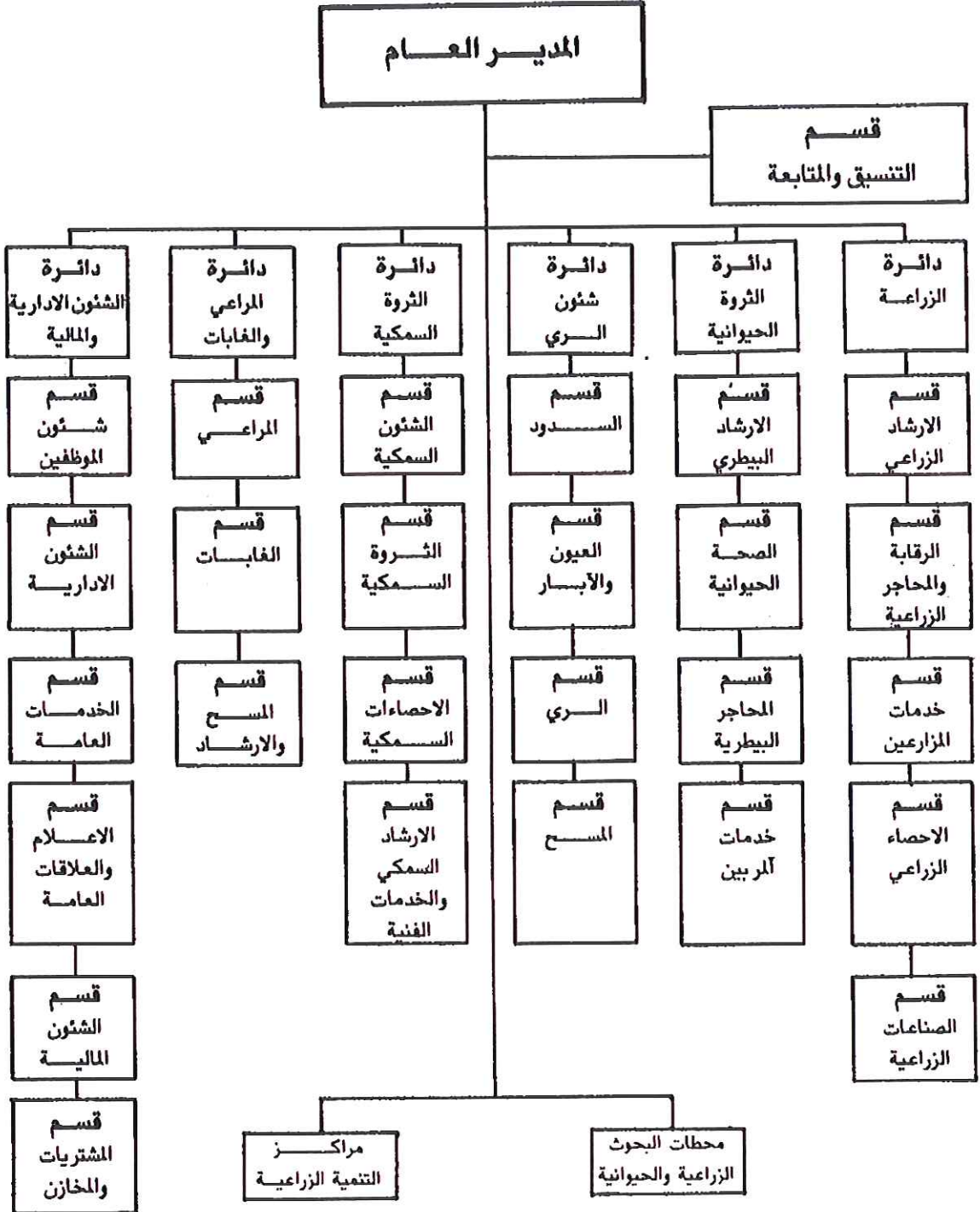
الهيكل التنظيمي
للمديرية العامة للثروة
السمكية



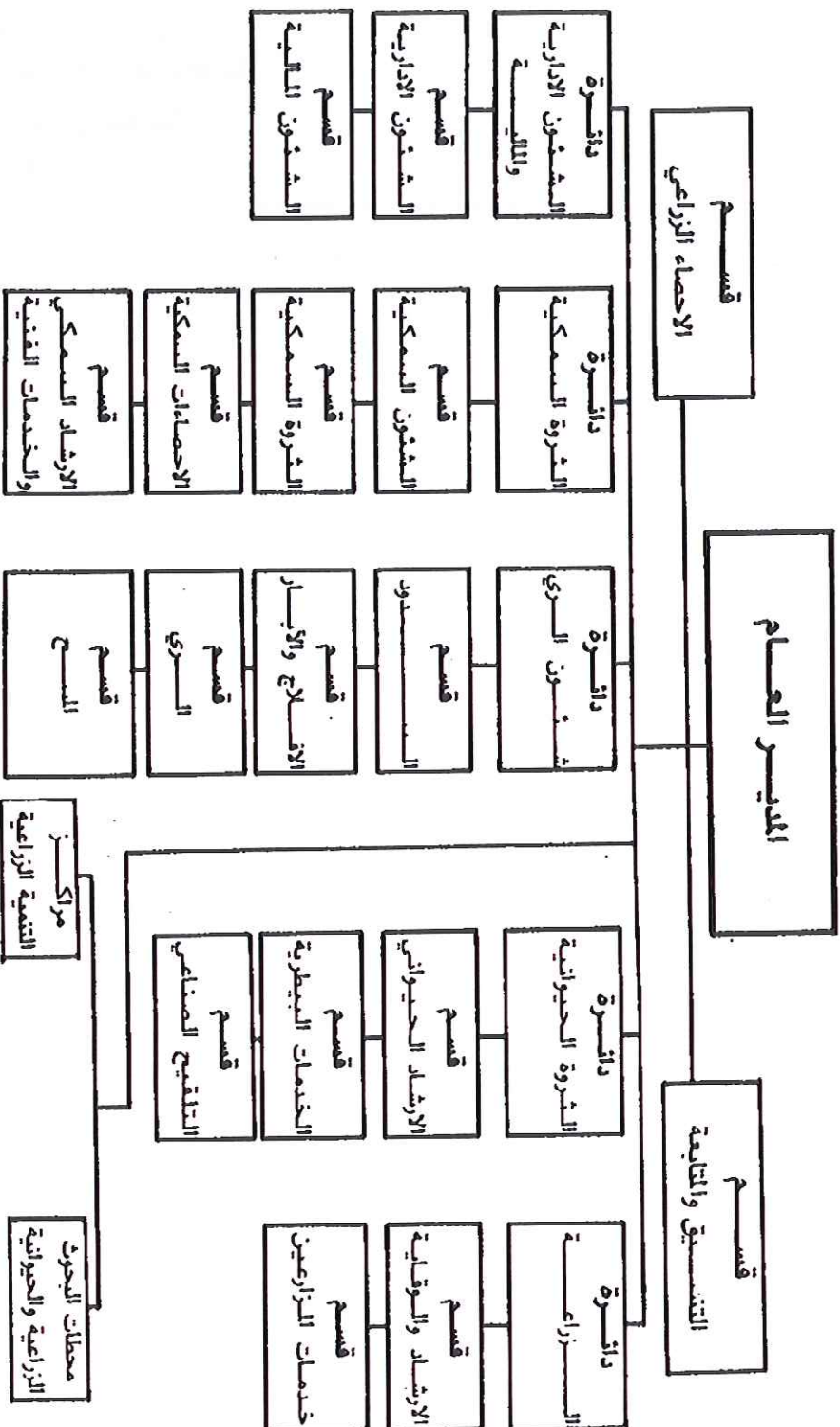
الهيكل التنظيمي
للمديرية العامة للشئون
الادارية والمالية



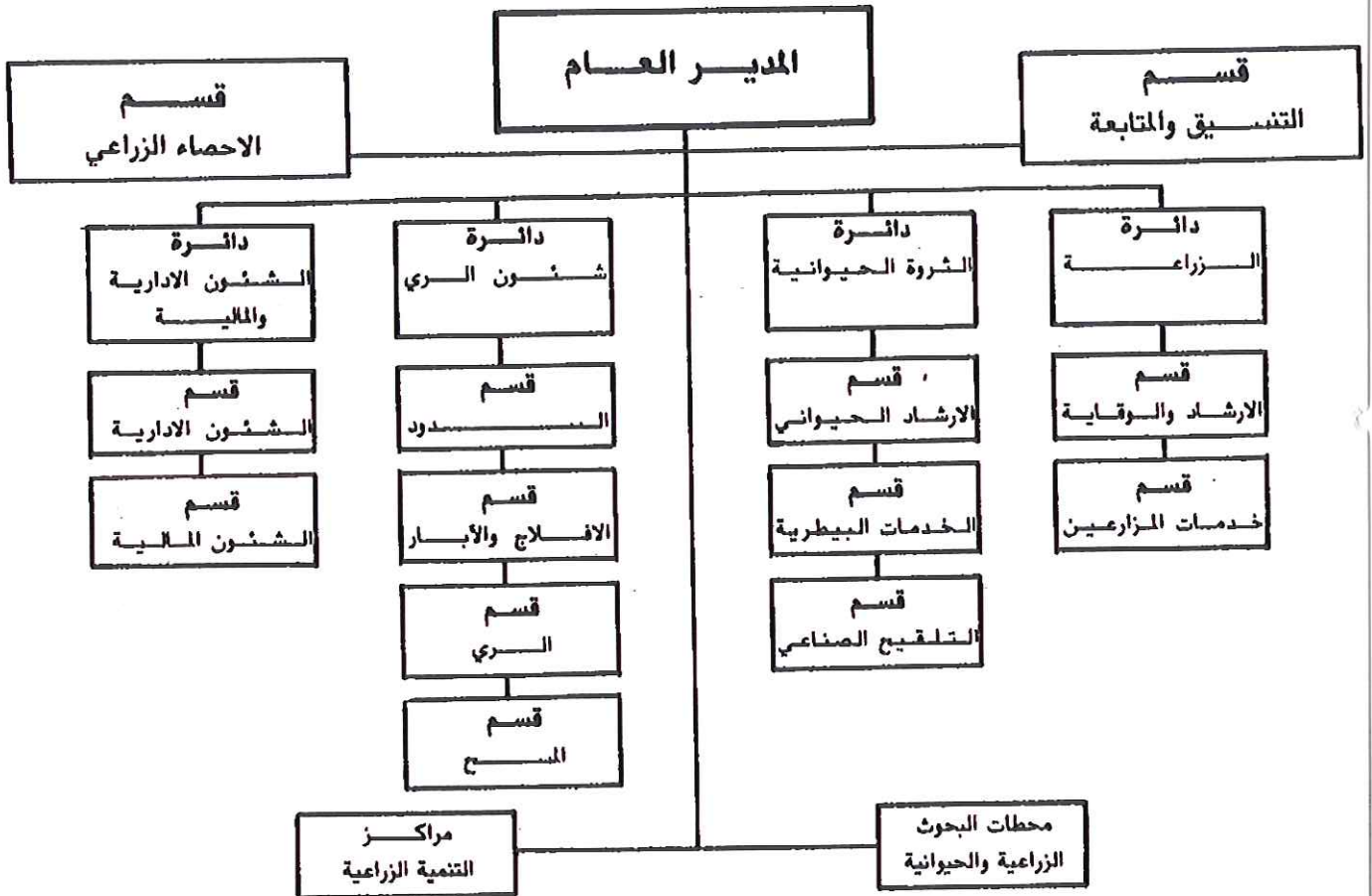
الهيكل التنظيمي
للمديرية العامة للزراعة والثروة
الحيوانية والسمكية
بظفار



الهيكل التنظيمي
للمديرية العامة للزراعة والثروة الحيوانية
والمسكية - بمنطقة الباطنة
وللمديرية العامة للزراعة والثروة الحيوانية
والمسكية - بالمنطقة الشرقية



الهيكل التنظيمي
للمديرية العامة للزراعة والثروة
الحيوانية - بالمنطقة الداخلية
وللمديرية العامة للزراعة والثروة
الحيوانية - بمنطقة الظاهرة



الهيكل التنظيمي
 لدائرة الزراعة والثروة الحيوانية
 والسكنية - بإقليم الوسط
 ودائرة الزراعة والثروة الحيوانية
 والسكنية - بمسندم

